

平成27年度医療の質の評価・公表推進事業における臨床評価指標  
介護老人保健施設および特別養護老人ホーム

平成29年2月  
恩賜財団 済生会



# 目次

I. はじめに.....	4
II. 報告書の概要.....	5
III. 各指標の計測結果 .....	11
(1)入所者の要介護度の人数割合.....	11
(2)第三者評価による施設評価制度認定状況.....	14
(3)認知症専門ケアにおける研修修了状況 .....	16
(4)福祉施設の低所得者負担軽減利用者の割合 .....	19
(5)措置入所対象者の受け入れ状況 .....	22
(6)在宅からの受入れ状況 .....	24
(7)難病・障害を有した方の入所者数.....	27
(8)特定の医療行為を行った入所者の割合 .....	30
(9)所定疾患に関する施設対応状況 .....	33
(10)おむつ使用率.....	36
(11)胃瘻や経管栄養からの経口摂取可能となった割合 .....	39
(12)口腔機能維持管理に関する実施割合 .....	42
(13)介護老人保健施設における在宅復帰率.....	45
(14)ターミナルケアの実施状況 .....	48
(15)看取り介護の実施状況.....	51
(16)インシデント・アクシデント調査.....	54
(17)無料低額利用相談件数.....	57
(18)利用者からの苦情に対する処理割合調査.....	60
(19)入所者（家族含む）の満足度調査.....	63
(20)無料低額利用実施割合.....	66

## I. はじめに

済生会は明治 44 年、「無告ノ窮(キユウ)民ニシテ醫(イ)薬(ヤク)給セス、天壽(ジユ)ヲ終フルコト能(アタ)ハサルハ、朕カ最(モツトモ)軫(シン)念シテ措(オ)カサル所ナリ、乃(スナハ)チ施薬(ヤク)救療、以(モツ)テ濟(サイ)生ノ道ヲ弘(ヒロ)メムトス」という明治天皇の勅語に基づき創立されました。以後、済生会は長年にわたり、この「生命を救う道」を広めるといった目的のもと、我が国における医療と福祉の向上を目的として活動をしています。

社会経済環境の成熟化と医療技術の革新により、我が国の医療水準は進歩し続けています。現在、医療の質は国民の最大の関心事の一つであり、したがって医療機関はこの国民の要望に応えることが求められています。我が国の医療提供体制にあってその重要な一翼を担っている済生会はこの要望に応えるため日々医療の質向上に努めています。しかしながら、その努力が自己満足に過ぎないものであれば意味がありません。そこで、平成 23 年度の厚生労働省における「医療の質の評価・公表推進事業」への参加を契機に、済生会における医療の内容を国民の方々に開示することでさらなる医療の質向上をはかることとしました。済生会が行っている事業は医療のみではなく、介護や福祉もあります。こうした事業の質を総合的に向上させる目的で平成 24 年度からは医療だけでなく、介護についても質評価指標の設定と公表を行うこととしました。この報告書では済生会の各施設が行っている平成 26 年度の医療・介護の内容を主に過程（プロセス）と結果（アウトカム）の視点から公表しています。

指標の設定に際しては、国立病院機構などの先行事例を参考にできる限り他組織との比較もできるようにしました。また、済生会の設立の趣旨に鑑みて評価すべき独自の指標（例えば、公費負担医療患者の割合や連携の状況など）も設定しています。本報告書で明らかのように、各指標において施設間にばらつきがあります。しかしながら、これは単純に質の良い・悪いを反映しているものではありません。これらの指標は各施設の置かれた立地条件や受け入れ患者の重症度によって変わります。重要なことはこうした指標の差がどのような要因に拠っているのかを、結果としてのデータから各施設が検討し、そして改善すべきものは改善していくという PDCA サイクルが恒常的に機能することが重要なのです。

ところで、こうした指標の公開は 1 回限りのものであっては意味がありません。継続的にその変化が閲覧できるように、データに関してできる限りすでに各施設が収集している情報をもとに指標作成ができるように工夫しています。

今年度の事業では介護老人保健施設および特別養護老人ホームは 20 指標が設定されています。もちろん、これだけで国民が望む情報のすべてが網羅されているわけではありません。今後、済生会内部に設置された医療の質に関する委員会での検討結果を踏まえて、指標の追加を継続的に行っていく予定です。

済生会における医療の評価指標の測定結果の公表が、他団体における類似事業とともに我が国の医療の質向上に寄与することを期待しています。

社会福祉法人 恩賜財団 済生会

2017 年 2 月

## II. 報告書の概要

### 【医療・介護の質評価とは】

一般に医療の質は構造（ストラクチャー）、過程（プロセス）、結果（アウトカム）の3つの側面から評価されます（Donnabedian, 1960）。具体的には、構造とはその施設がどのような機材と人員体制を持っているのか、過程は診療の内容、そして結果は診療の結果を評価しようというものです。

医療には常に不確実性が伴います。その不確実性を克服するために医療者は診療技術の研鑽に日々努力をし、また新たな診療技術の開発に努めています。医療の持つこのような特性から、医療の質を絶対的な基準で評価することは難しく、相対的な評価がその基本となります。

済生会では、独自に以下の項目を設定しました。

各指標の臨床的意義については各項目を参照してください。

表 1 済生会における医療・介護の質の評価・公表事業における各指標の一覧

D P C病院		D P C以外病院（診療所含む）		老健・特養	
1	無料低額診療実施割合	1	無料低額診療実施割合（※）	1	入所者の要介護度の人数割合
2	無料低額利用相談件数	2	無料低額利用相談件数（※）	2	第三者評価による施設評価制度認定状況
3	患者からの苦情に対する処理割合	3	患者からの苦情に対する処理割合（※）	3	認知症専門ケアにおける研修了状況
4	インシデント・アクシデント調査	4	インシデント・アクシデント調査（※）	4	福祉施設の低所得者負担軽減利用入所者の割合★
5	医療ソーシャルワーカー業務担当職員数	5	医療ソーシャルワーカー業務担当職員数（※）	5	措置入所対象者の受入れ状況★
6	入院患者の満足度	6	入院患者の満足度	6	在宅からの受入れ状況
7	外来患者の満足度	7	外来患者の満足度	7	難病・障害を有した方の入所者数
8	公費負担医療患者の割合	8	公費負担医療患者の割合	8	特定の医療行為を行った入所者の割合
9	回復期リハビリテーション病棟退院患者の在宅復帰率	9	回復期リハビリテーション病棟退院患者の在宅復帰率	9	所定疾患に関する施設対応状況☆
10	手術が施行された患者における肺血栓塞栓症の予防対策の実施率	10	手術難易度分類別の患者割合（抽出されるもののみ）	10	おむつ使用率
11	手術が施行された患者における肺血栓塞栓症の院内発生率	11	急性期病棟における退院調整の実施率	11	胃瘻や経管栄養からの経口摂取可能となった割合
12	術後の大腿骨頸部/転子部骨折の発生率	12	退院時共同指導の実施率	12	口腔機能維持管理に関する実施割合
13	手術難易度分類別の患者割合	13	介護支援連携指導の実施率	13	介護老人保健施設における在宅復帰率☆
14	出血性胃・十二指腸潰瘍に対する内視鏡的治療（止血術）の施行率	14	糖尿病療養指導士一人あたりの外来通院患者数	14	ターミナルケアの実施状況☆
15	人工関節置換術手術後3日以内の早期リハビリテーション開始率	15	糖尿病合併症管理料算定者一人当たりの外来通院患者総数	15	看取り介護の実施状況★
16	脳卒中地域連携バス使用率	16	高齢者における褥瘡の院内発生率	16	インシデント・アクシデント調査

17	大腿骨頸部骨折地域連携バスの使用率	17	脳卒中患者の平均在院日数	17	無料低額利用相談件数☆
18	急性期病棟における退院調整の実施率	18	急性脳梗塞患者に対する入院後3日以内の早期リハビリテーション開始率	18	無料低額利用実施割合☆
19	救急搬送患者における連携先への転院率	19	急性脳梗塞患者に対する入院翌日までの頭部CTもしくはMRIの施行率	19	利用者からの苦情に対する処理割合
20	退院時共同指導の実施率	20	急性脳梗塞患者における入院死亡率	20	入所者（家族含む）の満足度調査
21	介護連携指導の実施率	21	手術が施行された患者における肺血栓塞栓症の予防対策の実施率		
22	急性心筋梗塞の早期リハビリ実施率	22	手術が施行された患者における肺血栓塞栓症の院内発生率		
23	door-to-balloon time が90分以内の割合	23	術後の大腿骨頸部/転子部骨折の発生率		
24	糖尿病療養指導士一人あたりの外来通院患者数	24	急性心筋梗塞患者に対する退院時アスピリンあるいは硫酸クロピドグレル処方率		
25	糖尿病合併症管理料算定者一人当たりの外来通院患者総数	25	がんの傷病別件数		
26	高齢者における褥瘡の院内発生率				
27	胃がん手術 術後在院日数が延びた患者の割合				
28	大腸がん手術 術後在院日数が延びた患者の割合				
29	腹腔鏡下胃がん手術術後在院日数が延びた患者割合				
30	腹腔鏡下大腸がん手術術後在院日数が延びた患者割合				
31	脳卒中患者の平均在院日数				
32	乳がんの患者に対する乳房温存手術の施行率				
33	がんステージ別入院患者割合				
34	I期原発性肺癌手術例における胸腔鏡下手術の実施率				
35	急性心筋梗塞患者に対する退院時アスピリンあるいは硫酸クロピドグレル処方率				
36	PCIを施行した救急車搬送患者の入院死亡率				
37	急性脳梗塞患者に対する入院後3日以内の早期リハビリテーション開始率				
38	急性脳梗塞患者に対する入院翌日までの頭部CTもしくはMRIの施行率				
39	急性脳梗塞患者における入院死亡率				

40	がん患者に対する緩和ケアの 施行率				
41	人工関節置換術/人工骨頭挿入術に おける手術部位感染予防のための抗 菌薬の3日以内および7日以内中止 率				
42	肺癌患者における術後感染 発症率				

【調査参加施設及び計測期間】

各評価指標の計測は、平成 27 年度に恩賜財団済生会に属する下記の介護老人保健施設 30 施設、特別養護老人ホーム 49 施設を利用した方のデータをもとに行っています。指標ごとの計測期間は各指標の説明に示しています。

種別	コード	施設名	都道府県	住所	定員数
介護老人保健施設	152080032	はまなす	北海道	小樽市塩谷 2 丁目 17 番 25 号	100
介護老人保健施設	650180029	フローラさいせい	山形	山形市小白川町 2-3-1	100
介護老人保健施設	752080044	めがみ	福島	伊達郡川俣町字五百田 20-1	29
介護老人保健施設	1050180023	あずま荘	群馬	前橋市上新田町 603-1	70
介護老人保健施設	1151780022	こうのと	埼玉	鴻巣市八幡田 868-1	110
介護老人保健施設	1452080000	湘南苑	神奈川	平塚市立野町 37-1	54
介護老人保健施設	1550480014	ケアホーム三条	新潟	三条市大野畑 6-85-5	96
介護老人保健施設	1850180082	ケアホーム・さいせい	福井	福井市和田中町徳万 28	100
介護老人保健施設	2551280015	ケアポート栗東	滋賀	栗東市大橋 2-8-2	100
介護老人保健施設	2754180012	ライフケア中津	大阪	大阪市北区芝田 2-10-39	100
介護老人保健施設	2754280036	ライフポート茨木	大阪	茨木市見付山 2-1-39	80
介護老人保健施設	2755680028	ライフポート泉南	大阪	泉南市りんくう南浜 3-7	83
介護老人保健施設	2950480067	シルバーケアまほろば	奈良	桜井市大字阿部 323	100
介護老人保健施設	3051680027	ライフケア有田	和歌山	有田郡湯浅町大字吉川 52-1	80
介護老人保健施設	3150480246	はまかぜ	鳥取	境港市蓮池町 78-1	50
介護老人保健施設	3150480287	サテライトはまかぜ	鳥取	境港市蓮池町 78-1	29
介護老人保健施設	3250680018	高砂ケアセンター	島根	江津市江津町 1110-15	160
介護老人保健施設	4270101423	なでしこ苑	岡山	岡山市北区国体町 3-12	80
介護老人保健施設	3350180182	たちばな苑	岡山	岡山市北区国体町 3-12	60
介護老人保健施設	3350180208	備中荘	岡山	岡山市北区高松原古才 600-5	60
介護老人保健施設	3453180030	はまな荘	広島	安芸郡坂町北新地 2-3-10	80
介護老人保健施設	3550180081	ひびき苑	山口	下関市豊浦町大字小串 7-3	50
介護老人保健施設	3857780138	にぎたつ苑	愛媛	松山市山西町 880-2	80
介護老人保健施設	3857780021	希望の園	愛媛	今治市喜田村 7-1-6	100
介護老人保健施設	3857780187	いしづち苑	愛媛	西条市朔日市字榎ヶ坪 269-1	55
介護老人保健施設	3857780179	ふじの園	愛媛	喜多郡内子町小田 149-1	29
介護老人保健施設	4056680129	くれたけ荘	福岡	北九州市八幡東区中尾 1-22-18	100
介護老人保健施設	4054480076	大牟田ライフケア院	福岡	大牟田市大字田隈 808-1	40
介護老人保健施設	4054480142	大牟田ライフケア院(ユニット)	福岡	大牟田市大字田隈 808-1	40
介護老人保健施設	4150280016	まつら荘	佐賀	唐津市元旗町 816-217	80
特別養護老人ホーム	373000553	百楽苑	岩手	下閉伊郡岩泉町岩泉字中家 40	110
特別養護老人ホーム	670100718	愛日荘	山形	山形市大字妙見寺 4	80



特別養護老人ホーム	672200151	やまのべ荘	山形	東村山郡山辺町大字大塚 814-2	80
特別養護老人ホーム	692200017	やまのべ荘(地域密着型)	山形	東村山郡山辺町大字大塚 814-2	20
特別養護老人ホーム	670100734	ながまち荘	山形	山形市長町 751	80
特別養護老人ホーム	670103282	山静寿	山形	山形市大字沼木字下河原 1133-1	100
特別養護老人ホーム	772000618	伊達すりかみ荘	福島	伊達市一本松 64	80
特別養護老人ホーム	722020026	はなづか	福島	伊達郡川俣町字五百田 20-1	29
特別養護老人ホーム	870800349	龍ヶ岡	茨城	龍ヶ崎市中里 1-1-17	70
特別養護老人ホーム	970100699	とちの木荘	栃木	宇都宮市徳次郎町 2479-1	100
特別養護老人ホーム	1170601189	彩光苑	埼玉	春日部市内牧 3149	126
特別養護老人ホーム	1370300327	港南の郷	東京	港区港南 3-3-23	90
特別養護老人ホーム	1470800176	若草ホーム	東京	横浜市金沢区平湯町 12-1	70
特別養護老人ホーム	1570101038	康和園	新潟	新潟市中央区附船町 1-4378	100
特別養護老人ホーム	1570400257	長和園	新潟	三条市大野畑 6-81	100
特別養護老人ホーム	1870500020	聖和園	福井	大野市蕨生 158 字 35	120
特別養護老人ホーム	2071700088	シルバーランドみつい	長野	佐久市大字新子田 866	80
特別養護老人ホーム	2071700872	シルバーランドきしの	長野	佐久市根岸 113-1	100
特別養護老人ホーム	2274100094	小鹿苑	静岡	静岡市駿河区小鹿 1-1-24	80
特別養護老人ホーム	2274205679	小鹿なでしこ苑	静岡	駿河区小鹿 402 番地-1	96
特別養護老人ホーム	2472700299	明和苑	三重	多気郡明和町大字上野 435	100
特別養護老人ホーム	2571200027	淡海荘	滋賀	栗東市出庭 697-1	90
特別養護老人ホーム	2774100156	喜久寿苑	大阪	大阪市北区芝田 2-10-39	100
特別養護老人ホーム	2771600240	高寿園	大阪	吹田市山手町 1-1-1	70
特別養護老人ホーム	2771600232	松風園	大阪	吹田市川園町 1-1	80
特別養護老人ホーム	2774400192	城東園	大阪	大阪市城東区今福東 2-2-25	100
特別養護老人ホーム	2772700262	大正園	大阪	大阪市大正区北村 3-4-3	100
特別養護老人ホーム	2772700270	第二大正園	大阪	大阪市大正区北村 3-5-10	126
特別養護老人ホーム	2774900621	富美ヶ丘荘	大阪	富田林市向陽台 1-3-22	100
特別養護老人ホーム	2775600337	なでしこりんくう	大阪	泉南市りんくう南浜 3-7	100
特別養護老人ホーム	2875000321	ふじの里	兵庫	神戸市北区藤原台中町 5-1-2	75
特別養護老人ホーム	2895000061	なでしこ神戸	兵庫	神戸市北区藤原台南町 3-18-4	29
特別養護老人ホーム	3270690013	白寿園	島根	江津市江津町 1110	100
特別養護老人ホーム	3370102158	憩いの丘	岡山	岡山市北区日近 1807	120
特別養護老人ホーム	3370101259	みなみがた荘	岡山	岡山市北区国体町 3-12	60
特別養護老人ホーム	33990101156	宇垣荘	岡山	岡山市北区御津宇垣 2069-10	29
特別養護老人ホーム	3473100497	たかね荘	広島	安芸郡坂町北新地 2-3-10	54
特別養護老人ホーム	3570102198	貴船園	山口	下関市貴船町 3-4-1	100
特別養護老人ホーム	3590300095	福寿園	山口	山口市朝倉町 5-4	20
特別養護老人ホーム	3590300079	にほ苑	山口	山口市仁保中郷 988-1	10

特別養護老人ホーム	3770103889	なでしこ香川	香川	高松市多肥上町 1423-1	50
特別養護老人ホーム	3870106386	松山特別養護老人ホーム	愛媛	松山市久万ノ台 1717	75
特別養護老人ホーム	3873400190	緑風荘	愛媛	喜多郡内子町小田 149-1	30
特別養護老人ホーム	3870101692	姫原特別養護老人ホーム	愛媛	松山市姫原 1-1656	57
特別養護老人ホーム	3870601477	西条特別養護老人ホーム	愛媛	愛媛県西条市新田 109-1	100
特別養護老人ホーム	4073000301	むさし苑	福岡	筑紫野市湯町 2-9-2	120
特別養護老人ホーム	4170200093	めずら荘	佐賀	唐津市元旗町 816-217	108
特別養護老人ホーム	4270101423	なでしこ荘	長崎	長崎市西山台 2-32-47	55
特別養護老人ホーム	4670101189	高喜苑	鹿児島	鹿児島市武岡 5-51-10	50

#### 【データの表示について】

- 各評価指標の集計において、原則として測定対象が 10 症例以上ある施設のみを対象としています。これは個人が特定されてしまうことを防止するためです。
- データに不備がある施設については、集計対象から外している場合があります。
- 計測結果は原則として 100 分率 (%) の単位を用いています。これは計算結果をわかりやすく表示するためです。
- 本報告書の指標結果は、本年度に初めて実施した調査の参考値であるため、全ての施設を匿名化しております。参加施設一覧表の施設順と、各指標の公表順は異なります。

### Ⅲ. 各指標の計測結果

#### (1)入所者の要介護度の人数割合

調査年度末における入所者の要介護度の割合

※ 3月末時点での入所中の入所者を要介護度の基準とする

収集期間： 平成 28 年 3 月

指標 1：入所者の要介護度の人数割合

医療機関種別	医療機関名	要介護度1	要介護度2	要介護度3	要介護度4	要介護度5
介護老人保健施設	老健A	12.4%	25.8%	18.0%	23.6%	20.2%
介護老人保健施設	老健B	22.5%	24.7%	19.1%	20.2%	13.5%
介護老人保健施設	老健C	0.0%	4.3%	26.1%	30.4%	39.1%
介護老人保健施設	老健D	18.5%	16.9%	16.9%	33.8%	13.8%
介護老人保健施設	老健E	11.2%	29.0%	28.0%	23.4%	8.4%
介護老人保健施設	老健F	10.6%	17.0%	27.7%	29.8%	14.9%
介護老人保健施設	老健G	6.8%	21.6%	38.6%	23.9%	9.1%
介護老人保健施設	老健H	6.2%	15.5%	17.5%	30.9%	29.9%
介護老人保健施設	老健I	8.6%	20.4%	31.2%	23.7%	16.1%
介護老人保健施設	老健J	13.4%	16.5%	24.7%	35.1%	10.3%
介護老人保健施設	老健K	11.5%	15.4%	26.9%	29.5%	16.7%
介護老人保健施設	老健L	11.1%	27.2%	18.5%	30.9%	12.3%
介護老人保健施設	老健M	2.7%	20.0%	28.0%	34.7%	14.7%
介護老人保健施設	老健N	5.9%	16.2%	17.6%	38.2%	22.1%
介護老人保健施設	老健O	11.6%	30.2%	20.9%	23.3%	14.0%
介護老人保健施設	老健P	0.0%	0.0%	0.0%	26.1%	73.9%
介護老人保健施設	老健Q	5.7%	17.7%	24.8%	23.4%	28.4%
介護老人保健施設	老健R	14.3%	17.1%	12.9%	24.3%	31.4%
介護老人保健施設	老健S	14.5%	20.0%	16.4%	27.3%	21.8%
介護老人保健施設	老健T	8.5%	21.3%	31.9%	17.0%	21.3%
介護老人保健施設	老健U	3.9%	21.6%	27.5%	37.3%	9.8%
介護老人保健施設	老健V	20.0%	15.6%	20.0%	28.9%	15.6%
介護老人保健施設	老健W	6.0%	20.0%	28.0%	20.0%	26.0%
介護老人保健施設	老健X	10.7%	20.0%	24.0%	21.3%	24.0%
介護老人保健施設	老健Y	15.0%	30.0%	25.0%	5.0%	25.0%
介護老人保健施設	老健Z	30.0%	22.0%	16.0%	16.0%	16.0%
介護老人保健施設	老健AA	7.7%	23.1%	23.1%	38.5%	7.7%
介護老人保健施設	老健AB	28.9%	21.1%	10.5%	34.2%	5.3%
介護老人保健施設	老健AC	22.2%	17.8%	33.3%	17.8%	8.9%
介護老人保健施設	老健AD	25.7%	10.8%	29.7%	18.9%	14.9%
	介護老人保健施設 平均	12.1%	19.8%	23.8%	26.1%	18.2%
特別養護老人ホーム	特養A	0.9%	6.4%	22.0%	36.7%	33.9%
特別養護老人ホーム	特養B	1.2%	11.1%	28.4%	30.9%	28.4%
特別養護老人ホーム	特養C	1.3%	13.8%	18.8%	31.3%	35.0%
特別養護老人ホーム	特養D	0.0%	3.0%	17.2%	46.5%	33.3%
特別養護老人ホーム	特養E	1.3%	6.4%	20.5%	39.7%	32.1%
特別養護老人ホーム	特養F	10.5%	10.5%	21.1%	31.6%	26.3%
特別養護老人ホーム	特養G	0.0%	3.7%	18.5%	29.6%	48.1%
特別養護老人ホーム	特養H	1.3%	2.5%	25.0%	36.3%	35.0%
特別養護老人ホーム	特養I	0.9%	1.8%	36.7%	30.3%	30.3%
特別養護老人ホーム	特養J	0.0%	9.0%	19.0%	47.0%	25.0%
特別養護老人ホーム	特養K	1.6%	11.9%	25.4%	30.2%	31.0%
特別養護老人ホーム	特養L	0.0%	3.3%	23.3%	37.8%	35.6%
特別養護老人ホーム	特養M	0.0%	7.0%	16.9%	32.4%	43.7%
特別養護老人ホーム	特養N	0.0%	10.4%	15.6%	29.2%	44.8%
特別養護老人ホーム	特養O	0.0%	2.0%	14.0%	51.0%	33.0%
特別養護老人ホーム	特養P	5.0%	11.7%	17.5%	35.8%	30.0%
特別養護老人ホーム	特養Q	2.5%	0.0%	8.8%	40.0%	48.8%
特別養護老人ホーム	特養R	0.0%	0.0%	6.2%	28.9%	64.9%
特別養護老人ホーム	特養S	5.3%	10.7%	28.0%	33.3%	22.7%
特別養護老人ホーム	特養T	5.3%	13.7%	18.9%	26.3%	35.8%
特別養護老人ホーム	特養U	0.0%	2.0%	8.0%	37.0%	53.0%
特別養護老人ホーム	特養V	1.1%	4.4%	12.2%	38.9%	43.3%
特別養護老人ホーム	特養W	0.0%	7.4%	40.7%	35.8%	16.0%
特別養護老人ホーム	特養X	1.4%	8.6%	21.4%	34.3%	34.3%
特別養護老人ホーム	特養Y	0.0%	3.2%	8.4%	50.5%	37.9%
特別養護老人ホーム	特養Z	5.6%	5.6%	13.5%	43.7%	31.7%
特別養護老人ホーム	特養AA	5.1%	8.1%	17.2%	35.4%	34.3%
特別養護老人ホーム	特養AB	1.0%	5.2%	13.4%	30.9%	49.5%
特別養護老人ホーム	特養AC	1.0%	5.0%	24.0%	39.0%	31.0%
特別養護老人ホーム	特養AD	0.0%	2.0%	16.0%	35.0%	47.0%
特別養護老人ホーム	特養AE	1.3%	0.0%	22.1%	36.4%	40.3%
特別養護老人ホーム	特養AF	0.0%	10.3%	17.2%	34.5%	37.9%
特別養護老人ホーム	特養AG	0.0%	3.9%	22.5%	41.2%	32.4%
特別養護老人ホーム	特養AH	0.0%	1.6%	15.9%	33.3%	49.2%
特別養護老人ホーム	特養AI	0.0%	4.2%	25.0%	42.5%	28.3%
特別養護老人ホーム	特養AJ	3.4%	13.8%	17.2%	34.5%	31.0%
特別養護老人ホーム	特養AK	0.0%	1.9%	14.8%	42.6%	40.7%
特別養護老人ホーム	特養AL	1.0%	0.0%	13.1%	36.4%	49.5%
特別養護老人ホーム	特養AM	0.0%	0.0%	10.0%	50.0%	40.0%
特別養護老人ホーム	特養AN	0.0%	0.0%	10.0%	20.0%	70.0%
特別養護老人ホーム	特養AO	0.0%	12.0%	18.0%	32.0%	38.0%
特別養護老人ホーム	特養AP	0.0%	0.0%	7.0%	38.6%	54.4%
特別養護老人ホーム	特養AQ	1.3%	8.0%	28.0%	29.3%	33.3%
特別養護老人ホーム	特養AR	0.0%	0.0%	19.0%	47.0%	34.0%
特別養護老人ホーム	特養AS	0.0%	0.0%	23.3%	46.7%	30.0%
特別養護老人ホーム	特養AT	0.0%	2.6%	20.5%	46.2%	30.8%
特別養護老人ホーム	特養AU	0.0%	4.6%	17.4%	35.8%	42.2%
特別養護老人ホーム	特養AV	0.0%	3.6%	7.3%	38.2%	50.9%
特別養護老人ホーム	特養AW	0.0%	0.0%	12.0%	32.0%	56.0%
	特別養護老人ホーム 平均	1.2%	5.3%	18.8%	37.4%	37.3%



## (2)第三者評価による施設評価制度認定状況

調査対象年度の3月31日を基準として過去3年間に、福祉サービス第三者評価を受審した施設。

※第三者評価の審査機関は、各都道府県推進組織の認定した評価機関であること

※本指標については、内容を鑑みて匿名化をせず、公表している

収集期間： 平成28年3月

指標 2：第三者評価による施設評価制度認定状況

医療機関種別	医療機関コード	医療機関名	認定状況
介護老人保健施設	0152080032	はまなす	無
介護老人保健施設	0650180029	フローラさいせい	無
介護老人保健施設	0752080044	めぐみ	無
介護老人保健施設	1050180023	あずま荘	無
介護老人保健施設	1151780022	こうのと	無
介護老人保健施設	1452080000	湘南苑	無
介護老人保健施設	1550480014	ケアホーム三条	無
介護老人保健施設	1850180082	ケアホーム・さいせい	無
介護老人保健施設	2551280015	ケアポート栗東	無
介護老人保健施設	2754180012	ライフケア中津	無
介護老人保健施設	2754280036	ライフポート茨木	無
介護老人保健施設	2755680028	ライフポート泉南	無
介護老人保健施設	2950480067	シルバーケアまほろば	無
介護老人保健施設	3051680027	ライフケア有田	無
介護老人保健施設	3150480246	はまかぜ	無
介護老人保健施設	3150480287	サテライトはまかぜ	無
介護老人保健施設	3250680018	高砂ケアセンター	無
介護老人保健施設	3350180166	なでしこ苑	無
介護老人保健施設	3350180182	たちばな苑	無
介護老人保健施設	3350180208	備中荘	無
介護老人保健施設	3453180030	はまな荘	無
介護老人保健施設	3550180081	ひびき苑	無
介護老人保健施設	3857780021	希望の園	無
介護老人保健施設	3857780138	にぎたつ苑	無
介護老人保健施設	3857780179	ふじの園	無
介護老人保健施設	3857780187	いしづち苑	無
介護老人保健施設	4054480076	大牟田ライフケア院	無
介護老人保健施設	4054480142	大牟田ライフケア院ユニット	無
介護老人保健施設	4056680129	くれたけ荘	無
介護老人保健施設	4150280016	まつら荘	無
		介護老人保健施設 全体	0施設
特別養護老人ホーム	0373000553	百楽苑	無
特別養護老人ホーム	0670100718	愛日荘	株式会社 福祉工房
特別養護老人ホーム	0670100734	ながまち荘	株式会社 福祉工房
特別養護老人ホーム	0670103282	山静寿	無
特別養護老人ホーム	0672200151	やまのべ荘	福祉工房
特別養護老人ホーム	0692200017	やまのべ荘(地域密着型)	無
特別養護老人ホーム	0722020026	はなづか	無
特別養護老人ホーム	0772000618	伊達すりかみ荘	無
特別養護老人ホーム	0870800349	龍ヶ岡	無
特別養護老人ホーム	0970100699	とちの木荘	無
特別養護老人ホーム	1170601189	彩光苑	無
特別養護老人ホーム	1370300327	港南の郷	特定非営利活動法人NPOサービス評価機構
特別養護老人ホーム	1470800176	若草ホーム	株式会社 フィールズ
特別養護老人ホーム	1570101038	康和園	無
特別養護老人ホーム	1570400257	長和園	無
特別養護老人ホーム	1870500020	聖和園	福井県社会福祉協議会
特別養護老人ホーム	2071700088	シルバーランドみつ	有限会社エフワイエル
特別養護老人ホーム	2071700872	シルバーランドきしの	有限会社エフワイエル
特別養護老人ホーム	2274100094	小鹿苑	無
特別養護老人ホーム	2274205679	小鹿なでしこ苑	無
特別養護老人ホーム	2472700299	明和苑	無
特別養護老人ホーム	2571200027	淡海荘	無
特別養護老人ホーム	2771600232	松風園	無
特別養護老人ホーム	2771600240	高寿園	無
特別養護老人ホーム	2772700262	大正園	無
特別養護老人ホーム	2772700270	第二大正園	無
特別養護老人ホーム	2774100156	喜久寿苑	無
特別養護老人ホーム	2774400192	城東園	無
特別養護老人ホーム	2774900621	富美ヶ丘荘	無
特別養護老人ホーム	2775600337	なでしこりんくう	特定非営利法人カロア
特別養護老人ホーム	2875000321	ふじの里	無
特別養護老人ホーム	2895000061	なでしこ神戸	無
特別養護老人ホーム	3270690013	白寿園	無
特別養護老人ホーム	3370101259	みなみがた荘	無
特別養護老人ホーム	3370102158	憩いの丘	無
特別養護老人ホーム	3390101156	宇垣荘	無
特別養護老人ホーム	3473100497	たかね荘	無
特別養護老人ホーム	3570102198	貴船園	無
特別養護老人ホーム	3590300079	にほ苑	無
特別養護老人ホーム	3590300095	福寿園	無
特別養護老人ホーム	3770103889	なでしこ香川	無
特別養護老人ホーム	3870101692	姫原特別養護老人ホーム	無
特別養護老人ホーム	3870106386	松山特別養護老人ホーム	無
特別養護老人ホーム	3870601477	西条特別養護老人ホーム	無
特別養護老人ホーム	3873400190	緑風荘	無
特別養護老人ホーム	4073000301	むさし苑	公益社団法人福岡県社会福祉士会
特別養護老人ホーム	4170200093	めづら荘	無
特別養護老人ホーム	4270101423	なでしこ荘	無
特別養護老人ホーム	4670101189	高喜苑	無
		特別養護老人ホーム 全体	10施設

### (3)認知症専門ケアにおける研修修了状況

認知症専門ケア加算（ⅠまたはⅡ）の算定要件となる以下①から③の研修を修了した職員の3月末時点での在籍者数

※ 1人の職員が①～③複数の研修を修了している場合は、上位の研修修了者として計上する。

- ① 「認知症介護実践者研修」
- ② 「認知症介護実践リーダー研修」（①の上位研修）
- ③ 「認知症介護指導者研修」（①②の上位研修）

収集期間： 平成28年3月



指標 3：認知症専門ケアにおける研修修了状況

医療機関種別	医療機関名	研修終了者数
介護老人保健施設	老健A	13
介護老人保健施設	老健B	9
介護老人保健施設	老健C	1
介護老人保健施設	老健D	2
介護老人保健施設	老健E	0
介護老人保健施設	老健F	0
介護老人保健施設	老健G	1
介護老人保健施設	老健H	10
介護老人保健施設	老健I	7
介護老人保健施設	老健J	1
介護老人保健施設	老健K	2
介護老人保健施設	老健L	7
介護老人保健施設	老健M	4
介護老人保健施設	老健N	11
介護老人保健施設	老健O	1
介護老人保健施設	老健P	0
介護老人保健施設	老健Q	1
介護老人保健施設	老健R	3
介護老人保健施設	老健S	3
介護老人保健施設	老健T	6
介護老人保健施設	老健U	6
介護老人保健施設	老健V	1
介護老人保健施設	老健W	0
介護老人保健施設	老健X	0
介護老人保健施設	老健Y	0
介護老人保健施設	老健Z	5
介護老人保健施設	老健AA	2
介護老人保健施設	老健AB	6
介護老人保健施設	老健AC	9
介護老人保健施設	老健AD	1
	介護老人保健施設 平均	3.7
特別養護老人ホーム	特養A	5
特別養護老人ホーム	特養B	7
特別養護老人ホーム	特養C	27
特別養護老人ホーム	特養D	5
特別養護老人ホーム	特養E	2
特別養護老人ホーム	特養F	3
特別養護老人ホーム	特養G	1
特別養護老人ホーム	特養H	14
特別養護老人ホーム	特養I	13
特別養護老人ホーム	特養J	11
特別養護老人ホーム	特養K	3
特別養護老人ホーム	特養L	5
特別養護老人ホーム	特養M	1
特別養護老人ホーム	特養N	3
特別養護老人ホーム	特養O	7
特別養護老人ホーム	特養P	14
特別養護老人ホーム	特養Q	6
特別養護老人ホーム	特養R	5
特別養護老人ホーム	特養S	1
特別養護老人ホーム	特養T	1
特別養護老人ホーム	特養U	12
特別養護老人ホーム	特養V	28
特別養護老人ホーム	特養W	11
特別養護老人ホーム	特養X	3
特別養護老人ホーム	特養Y	5
特別養護老人ホーム	特養Z	21
特別養護老人ホーム	特養AA	8
特別養護老人ホーム	特養AB	6
特別養護老人ホーム	特養AC	21
特別養護老人ホーム	特養AD	10
特別養護老人ホーム	特養AE	9
特別養護老人ホーム	特養AF	2
特別養護老人ホーム	特養AG	11
特別養護老人ホーム	特養AH	3
特別養護老人ホーム	特養AI	5
特別養護老人ホーム	特養AJ	4
特別養護老人ホーム	特養AK	6
特別養護老人ホーム	特養AL	6
特別養護老人ホーム	特養AM	1
特別養護老人ホーム	特養AN	1
特別養護老人ホーム	特養AO	0
特別養護老人ホーム	特養AP	10
特別養護老人ホーム	特養AQ	0
特別養護老人ホーム	特養AR	4
特別養護老人ホーム	特養AS	7
特別養護老人ホーム	特養AT	5
特別養護老人ホーム	特養AU	8
特別養護老人ホーム	特養AV	0
特別養護老人ホーム	特養AW	2
	特別養護老人ホーム 平均	7.0



#### (4)福祉施設の低所得者負担軽減利用者の割合

分子：低所得者負担軽減制度の利用入所者数（延数）

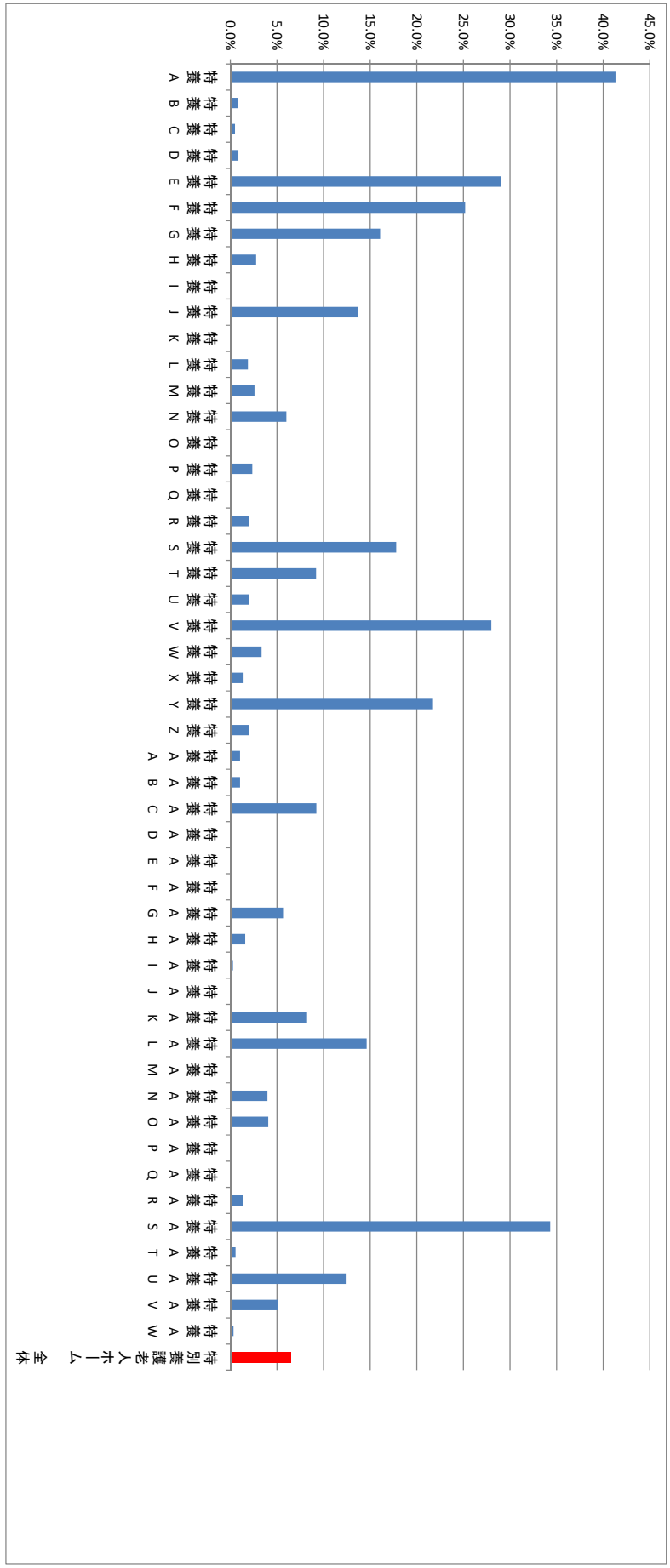
分母：施設入所者数（延数）

**収集期間：** 平成 27 年 4 月～平成 28 年 3 月

済生会は「生命を救う道」を広めるという理念のもと無料低額利用相談を行っています。これは、疾患により生計困難をきたす恐れのある方、または経済的理由により介護を受けがたい方に対して、適切な介護を保障することを目的として、介護費などの支払いの一部またはすべてを免除してサービスを行う事業です。この事業への取り組みのレベルを評価するのがこの指標です。

医療機関種別	医療機関名	母数	分子	割合
特別養護老人ホーム	特養A	37577.0	15526.0	41.3%
特別養護老人ホーム	特養B	29646.0	238.0	0.8%
特別養護老人ホーム	特養C	29397.0	146.0	0.5%
特別養護老人ホーム	特養D	36500.0	318.0	0.9%
特別養護老人ホーム	特養E	28601.0	8298.0	29.0%
特別養護老人ホーム	特養F	7240.0	1824.0	25.2%
特別養護老人ホーム	特養G	10585.0	1701.0	16.1%
特別養護老人ホーム	特養H	27915.0	771.0	2.8%
特別養護老人ホーム	特養I	36803.0	12.0	0.0%
特別養護老人ホーム	特養J	35388.0	4858.0	13.7%
特別養護老人ホーム	特養K	45962.0	0.0	0.0%
特別養護老人ホーム	特養L	32519.0	610.0	1.9%
特別養護老人ホーム	特養M	25487.0	659.0	2.6%
特別養護老人ホーム	特養N	35444.0	2129.0	6.0%
特別養護老人ホーム	特養O	36328.0	70.0	0.2%
特別養護老人ホーム	特養P	40459.0	952.0	2.4%
特別養護老人ホーム	特養Q	28549.0	0.0	0.0%
特別養護老人ホーム	特養R	36600.0	732.0	2.0%
特別養護老人ホーム	特養S	28711.0	5105.0	17.8%
特別養護老人ホーム	特養T	34968.0	3218.0	9.2%
特別養護老人ホーム	特養U	36320.0	732.0	2.0%
特別養護老人ホーム	特養V	32850.0	9195.0	28.0%
特別養護老人ホーム	特養W	29659.0	993.0	3.3%
特別養護老人ホーム	特養X	25550.0	365.0	1.4%
特別養護老人ホーム	特養Y	35276.0	7668.0	21.7%
特別養護老人ホーム	特養Z	44608.0	876.0	2.0%
特別養護老人ホーム	特養AA	34999.0	366.0	1.0%
特別養護老人ホーム	特養AB	35261.0	366.0	1.0%
特別養護老人ホーム	特養AC	36078.0	3328.0	9.2%
特別養護老人ホーム	特養AD	36600.0	35.0	0.1%
特別養護老人ホーム	特養AE	27620.0	0.0	0.0%
特別養護老人ホーム	特養AF	10397.0	0.0	0.0%
特別養護老人ホーム	特養AG	36145.0	2075.0	5.7%
特別養護老人ホーム	特養AH	22951.0	366.0	1.6%
特別養護老人ホーム	特養AI	44530.0	126.0	0.3%
特別養護老人ホーム	特養AJ	10585.0	0.0	0.0%
特別養護老人ホーム	特養AK	19054.0	1567.0	8.2%
特別養護老人ホーム	特養AL	36046.0	5266.0	14.6%
特別養護老人ホーム	特養AM	0.0	0.0	-
特別養護老人ホーム	特養AN	7300.0	291.0	4.0%
特別養護老人ホーム	特養AO	17994.0	732.0	4.1%
特別養護老人ホーム	特養AP	20805.0	0.0	0.0%
特別養護老人ホーム	特養AQ	27162.0	53.0	0.2%
特別養護老人ホーム	特養AR	36600.0	488.0	1.3%
特別養護老人ホーム	特養AS	10950.0	3756.0	34.3%
特別養護老人ホーム	特養AT	43076.0	244.0	0.6%
特別養護老人ホーム	特養AU	39378.0	4911.0	12.5%
特別養護老人ホーム	特養AV	20130.0	1038.0	5.2%
特別養護老人ホーム	特養AW	18250.0	60.0	0.3%
	特別養護老人ホーム 全体	1420853.0	92064.0	6.5%

指標 4：福祉施設の低所得者負担軽減利用者の割合



## (5)措置入所対象者の受け入れ状況

調査該当年度における、受け入れた措置入所対象者の人数（実人数）

※措置入所は老人福祉法に基づくものとする

収集期間： 平成 27 年 4 月～平成 28 年 3 月

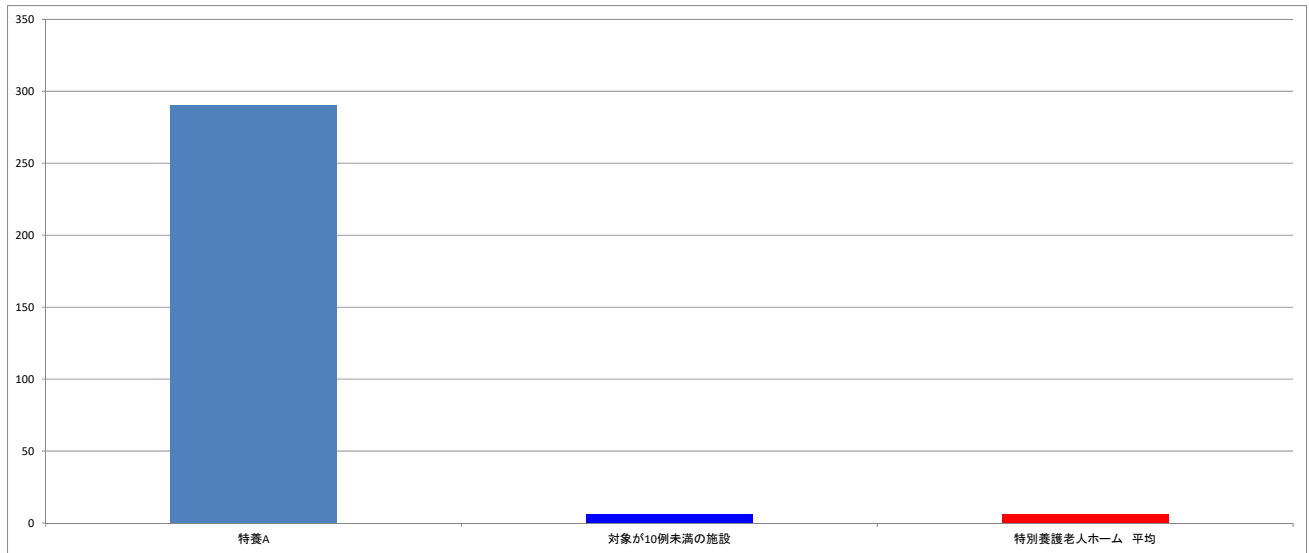
老人福祉法において、家族の虐待等により、介護保険サービスの利用や居宅において養護を受けることが困難な高齢者に対し、市町村が職権をもって必要なサービスを提供するために措置制度が存続しています。

措置制度には、①養護老人ホームへの入所（法第 11 条第 1 項第 1 号）と②やむを得ない事由による措置（法第 10 条の 4 第 1 項及び第 11 条第 1 項第 2 号）があります。

指標 5：措置入所対象者の受け入れ状況

医療機関種別	医療機関名	受入れ件数
特別養護老人ホーム	特養A	290
特別養護老人ホーム	対象が10例未満の施設	6
	特別養護老人ホーム 平均	6.0

指標 5：措置入所対象者の受け入れ状況



## (6)在宅からの受入れ状況

在宅から介護老人保健施設ならびに特別養護老人ホームに入所した新規入所者数（実人数）

※入所後の入所期間は問わない

※在宅とは、自宅その他自宅に類する住まいである有料老人ホーム認知症高齢者グループおよびサービス付き高齢者向け住宅等を含む

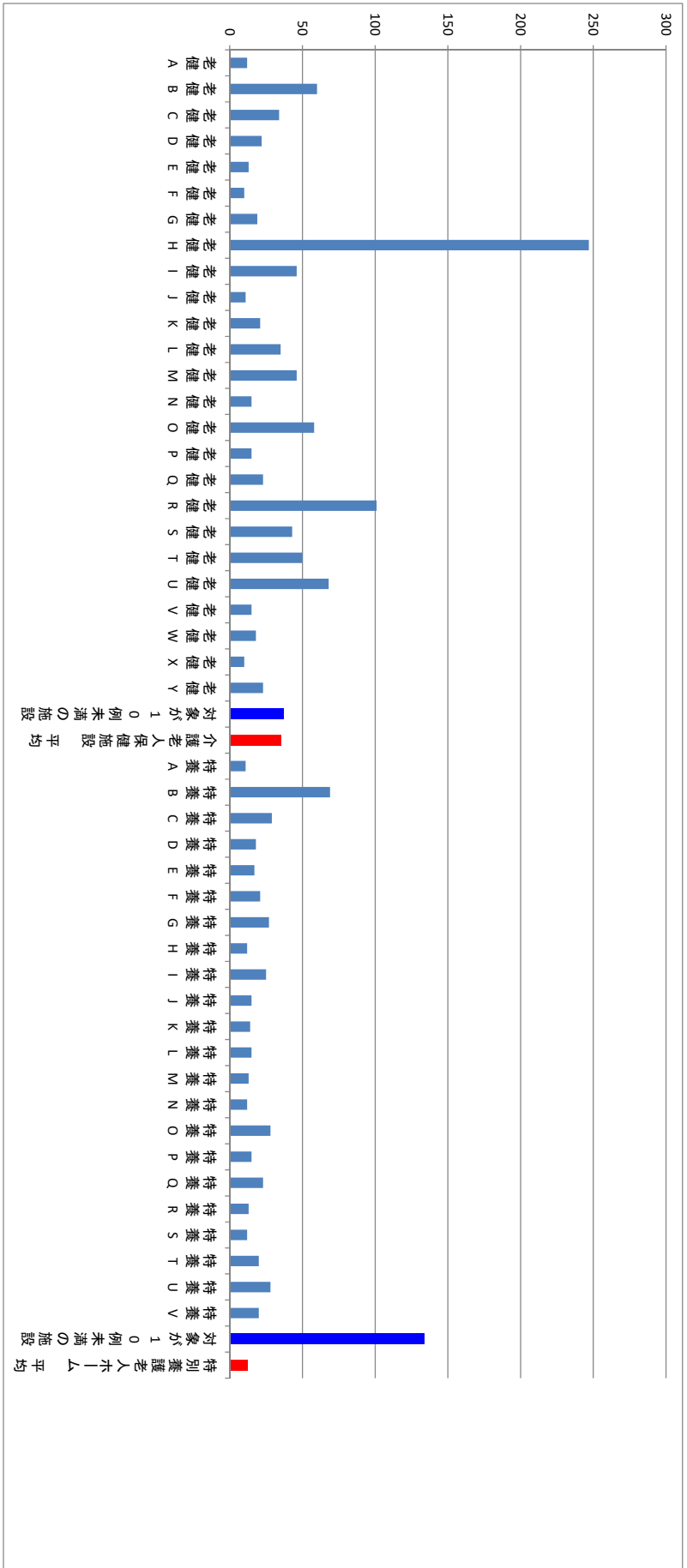
収集期間： 平成 27 年 4 月～平成 28 年 3 月



指標 6：在宅からの受入れ状況

医療機関種別	医療機関名	受入れ件数
介護老人保健施設	老健A	12
介護老人保健施設	老健B	60
介護老人保健施設	老健C	34
介護老人保健施設	老健D	22
介護老人保健施設	老健E	13
介護老人保健施設	老健F	10
介護老人保健施設	老健G	19
介護老人保健施設	老健H	247
介護老人保健施設	老健I	46
介護老人保健施設	老健J	11
介護老人保健施設	老健K	21
介護老人保健施設	老健L	35
介護老人保健施設	老健M	46
介護老人保健施設	老健N	15
介護老人保健施設	老健O	58
介護老人保健施設	老健P	15
介護老人保健施設	老健Q	23
介護老人保健施設	老健R	101
介護老人保健施設	老健S	43
介護老人保健施設	老健T	50
介護老人保健施設	老健U	68
介護老人保健施設	老健V	15
介護老人保健施設	老健W	18
介護老人保健施設	老健X	10
介護老人保健施設	老健Y	23
介護老人保健施設	対象が10例未満の施設	37
	介護老人保健施設 平均	35.1
特別養護老人ホーム	特養A	11
特別養護老人ホーム	特養B	69
特別養護老人ホーム	特養C	29
特別養護老人ホーム	特養D	18
特別養護老人ホーム	特養E	17
特別養護老人ホーム	特養F	21
特別養護老人ホーム	特養G	27
特別養護老人ホーム	特養H	12
特別養護老人ホーム	特養I	25
特別養護老人ホーム	特養J	15
特別養護老人ホーム	特養K	14
特別養護老人ホーム	特養L	15
特別養護老人ホーム	特養M	13
特別養護老人ホーム	特養N	12
特別養護老人ホーム	特養O	28
特別養護老人ホーム	特養P	15
特別養護老人ホーム	特養Q	23
特別養護老人ホーム	特養R	13
特別養護老人ホーム	特養S	12
特別養護老人ホーム	特養T	20
特別養護老人ホーム	特養U	28
特別養護老人ホーム	特養V	20
特別養護老人ホーム	対象が10例未満の施設	134
	特別養護老人ホーム 平均	12.1

指標 6：在宅からの受入れ状況



#### (7)難病・障害を有した方の入所者数

各月末時点での「特定疾患医療受給者証」または「障害者手帳」の交付を受けている入所者数（実人数）

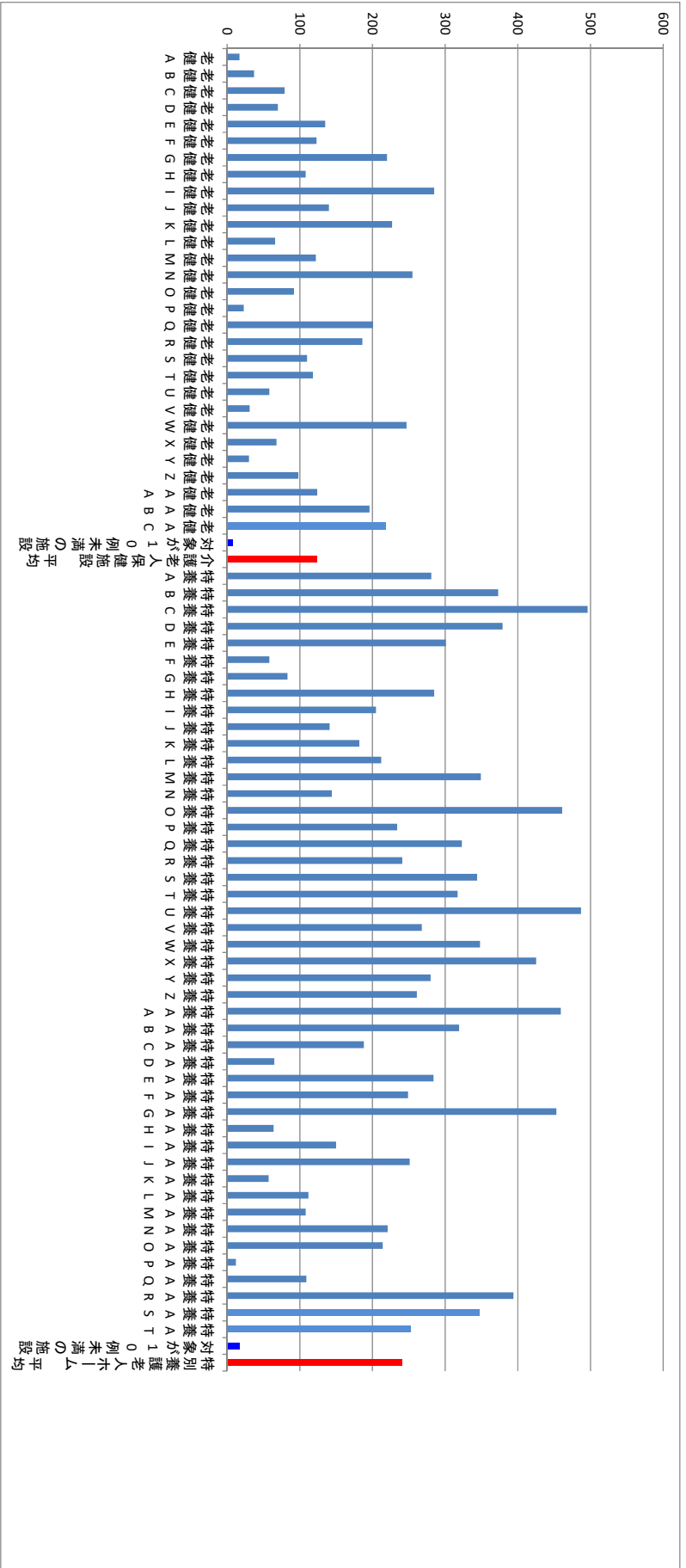
※「障害者手帳」とは①身体障害者手帳、②療育手帳、③精神障害者保健福祉手帳のいずれかとする。

収集期間： 平成 27 年 4 月～平成 28 年 3 月

指標 7：難病・障害を有した方の入所者数

医療機関種別	医療機関名	総数
介護老人保健施設	老健A	17
介護老人保健施設	老健B	37
介護老人保健施設	老健C	79
介護老人保健施設	老健D	70
介護老人保健施設	老健E	135
介護老人保健施設	老健F	123
介護老人保健施設	老健G	220
介護老人保健施設	老健H	108
介護老人保健施設	老健I	285
介護老人保健施設	老健J	140
介護老人保健施設	老健K	227
介護老人保健施設	老健L	66
介護老人保健施設	老健M	122
介護老人保健施設	老健N	255
介護老人保健施設	老健O	92
介護老人保健施設	老健P	23
介護老人保健施設	老健Q	201
介護老人保健施設	老健R	186
介護老人保健施設	老健S	110
介護老人保健施設	老健T	118
介護老人保健施設	老健U	58
介護老人保健施設	老健V	31
介護老人保健施設	老健W	247
介護老人保健施設	老健X	68
介護老人保健施設	老健Y	30
介護老人保健施設	老健Z	98
介護老人保健施設	老健AA	124
介護老人保健施設	老健AB	196
介護老人保健施設	老健AC	218
介護老人保健施設	対象が10例未満の施設	8
	介護老人保健施設 平均	123.1
特別養護老人ホーム	特養A	281
特別養護老人ホーム	特養B	373
特別養護老人ホーム	特養C	496
特別養護老人ホーム	特養D	379
特別養護老人ホーム	特養E	301
特別養護老人ホーム	特養F	58
特別養護老人ホーム	特養G	83
特別養護老人ホーム	特養H	285
特別養護老人ホーム	特養I	205
特別養護老人ホーム	特養J	141
特別養護老人ホーム	特養K	182
特別養護老人ホーム	特養L	212
特別養護老人ホーム	特養M	349
特別養護老人ホーム	特養N	144
特別養護老人ホーム	特養O	461
特別養護老人ホーム	特養P	234
特別養護老人ホーム	特養Q	323
特別養護老人ホーム	特養R	241
特別養護老人ホーム	特養S	344
特別養護老人ホーム	特養T	317
特別養護老人ホーム	特養U	487
特別養護老人ホーム	特養V	268
特別養護老人ホーム	特養W	348
特別養護老人ホーム	特養X	425
特別養護老人ホーム	特養Y	280
特別養護老人ホーム	特養Z	261
特別養護老人ホーム	特養AA	459
特別養護老人ホーム	特養AB	319
特別養護老人ホーム	特養AC	188
特別養護老人ホーム	特養AD	65
特別養護老人ホーム	特養AE	284
特別養護老人ホーム	特養AF	249
特別養護老人ホーム	特養AG	453
特別養護老人ホーム	特養AH	64
特別養護老人ホーム	特養AI	150
特別養護老人ホーム	特養AJ	251
特別養護老人ホーム	特養AK	57
特別養護老人ホーム	特養AL	112
特別養護老人ホーム	特養AM	108
特別養護老人ホーム	特養AN	221
特別養護老人ホーム	特養AO	214
特別養護老人ホーム	特養AP	12
特別養護老人ホーム	特養AQ	109
特別養護老人ホーム	特養AR	394
特別養護老人ホーム	特養AS	347
特別養護老人ホーム	特養AT	252
特別養護老人ホーム	対象が10例未満の施設	17
	特別養護老人ホーム 平均	240.9

指標 7：難病・障害を有した方の入所者数



#### (8)特定の医療行為を行った入所者の割合

分子：入所時に、経管栄養、インシュリン、バルーンカテーテル、吸引、褥瘡処置が必要な入所者数の合計（実数）

分母：入所者数（実数）

収集期間： 平成 27 年 4 月～平成 28 年 3 月

高齢化の進行と病院における平均在院日数の短縮により介護老人保健施設入所者の医療必要度が高くなっています。介護保険においても経管栄養、インシュリン、バルーンカテーテル、吸引、褥瘡処置は特定の医療行為として別途評価を行っています。本指標は各施設の医療対応の状況を見るものです。

指標 8 : 特定の医療行為を行った入所者の割合

医療機関種別	医療機関名	母数	分子	割合
介護老人保健施設	老健A	1177	277	23.5%
介護老人保健施設	老健B	1252	245	19.6%
介護老人保健施設	老健C	346	64	18.5%
介護老人保健施設	老健D	850	111	13.1%
介護老人保健施設	老健E	1312	121	9.2%
介護老人保健施設	老健F	643	62	9.6%
介護老人保健施設	老健G	1135	159	14.0%
介護老人保健施設	老健H	1140	245	21.5%
介護老人保健施設	老健I	1348	218	16.2%
介護老人保健施設	老健J	1164	100	8.6%
介護老人保健施設	老健K	982	115	11.7%
介護老人保健施設	老健L	1046	166	15.9%
介護老人保健施設	老健M	1073	351	32.7%
介護老人保健施設	老健N	943	146	15.5%
介護老人保健施設	老健O	606	116	19.1%
介護老人保健施設	老健P	330	330	100.0%
介護老人保健施設	老健Q	2176	372	17.1%
介護老人保健施設	老健R	836	144	17.2%
介護老人保健施設	老健S	726	152	20.9%
介護老人保健施設	老健T	691	86	12.4%
介護老人保健施設	老健U	780	77	9.9%
介護老人保健施設	老健V	616	66	10.7%
介護老人保健施設	老健W	1159	0	0.0%
介護老人保健施設	老健X	800	196	24.5%
介護老人保健施設	老健Y	294	29	9.9%
介護老人保健施設	老健Z	619	66	10.7%
介護老人保健施設	老健AA	487	125	25.7%
介護老人保健施設	老健AB	474	52	11.0%
介護老人保健施設	老健AC	1111	115	10.4%
介護老人保健施設	老健AD	1026	228	22.2%
	介護老人保健施設 全体	27142	4534	16.7%
特別養護老人ホーム	特養A	1307	309	23.6%
特別養護老人ホーム	特養B	983	119	12.1%
特別養護老人ホーム	特養C	984	252	25.6%
特別養護老人ホーム	特養D	1228	145	11.8%
特別養護老人ホーム	特養E	977	159	16.3%
特別養護老人ホーム	特養F	241	0	0.0%
特別養護老人ホーム	特養G	344	82	23.8%
特別養護老人ホーム	特養H	958	149	15.6%
特別養護老人ホーム	特養I	1246	155	12.4%
特別養護老人ホーム	特養J	1196	226	18.9%
特別養護老人ホーム	特養K	1533	204	13.3%
特別養護老人ホーム	特養L	1078	241	22.4%
特別養護老人ホーム	特養M	860	212	24.7%
特別養護老人ホーム	特養N	1194	76	6.4%
特別養護老人ホーム	特養O	1227	273	22.2%
特別養護老人ホーム	特養P	1470	703	47.8%
特別養護老人ホーム	特養Q	989	167	16.9%
特別養護老人ホーム	特養R	1213	148	12.2%
特別養護老人ホーム	特養S	966	189	19.6%
特別養護老人ホーム	特養T	1171	207	17.7%
特別養護老人ホーム	特養U	1221	260	21.3%
特別養護老人ホーム	特養V	1108	276	24.9%
特別養護老人ホーム	特養W	1022	97	9.5%
特別養護老人ホーム	特養X	862	250	29.0%
特別養護老人ホーム	特養Y	1196	253	21.2%
特別養護老人ホーム	特養Z	1540	329	21.4%
特別養護老人ホーム	特養AA	1214	44	3.6%
特別養護老人ホーム	特養AB	1197	85	7.1%
特別養護老人ホーム	特養AC	1221	180	14.7%
特別養護老人ホーム	特養AD	1225	98	8.0%
特別養護老人ホーム	特養AE	929	247	26.6%
特別養護老人ホーム	特養AF	332	11	3.3%
特別養護老人ホーム	特養AG	1223	227	18.6%
特別養護老人ホーム	特養AH	769	227	29.5%
特別養護老人ホーム	特養AI	1483	228	15.4%
特別養護老人ホーム	特養AJ	337	5	1.5%
特別養護老人ホーム	特養AK	650	142	21.8%
特別養護老人ホーム	特養AL	1202	133	11.1%
特別養護老人ホーム	特養AM	121	11	9.1%
特別養護老人ホーム	特養AN	242	27	11.2%
特別養護老人ホーム	特養AO	612	96	15.7%
特別養護老人ホーム	特養AP	701	54	7.7%
特別養護老人ホーム	特養AQ	914	208	22.8%
特別養護老人ホーム	特養AR	1164	221	19.0%
特別養護老人ホーム	特養AS	362	90	24.9%
特別養護老人ホーム	特養AT	1513	454	30.0%
特別養護老人ホーム	特養AU	1345	544	40.4%
特別養護老人ホーム	特養AV	665	143	21.5%
特別養護老人ホーム	特養AW	617	162	26.3%
	特別養護老人ホーム 全体	48152	9118	18.9%





## (9)所定疾患に関する施設対応状況

月毎に「所定疾患施設療養費」を算定した入所者数（実人数）の年間合計

※ 所定疾患とは、肺炎・尿路感染症・带状疱疹の3疾患

収集期間： 平成27年4月～平成28年3月

平成24年4月の介護報酬改定により、介護老人保健施設において、入所者の医療ニーズに適切に対応する観点から、肺炎や尿路感染症などの疾病を発症した場合における施設内での対応について以下のような条件を満たした場合に評価されることとなりました。

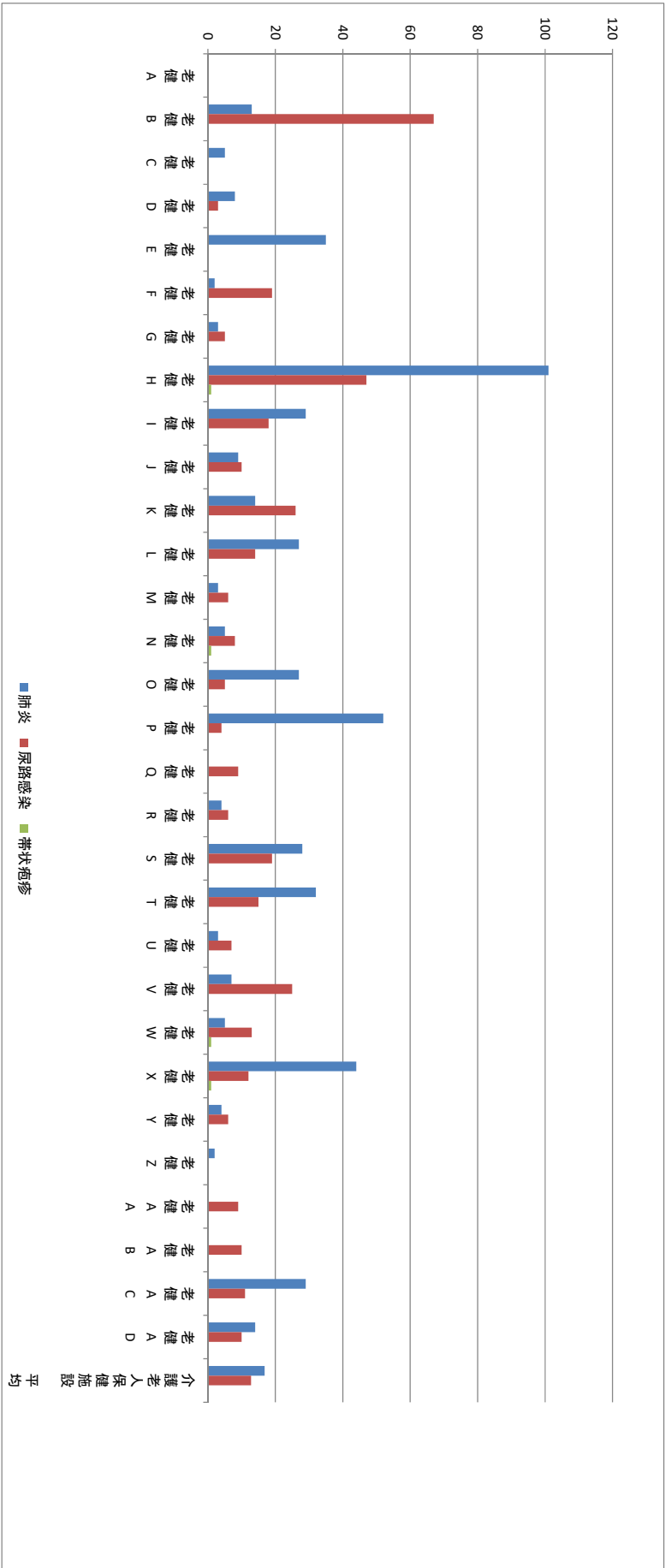
### 条件

- ①所定疾患施設療養費は、肺炎等により治療を必要とする状態となった入所者に対し、治療管理として投薬、検査、注射、処置等が行われた場合に、1回に連続する7日間を限度とし、月1回に限り算定するものであって、1月に連続しない1日を7回算定することは認められないものであること。
- ②所定疾患施設療養費と緊急時施設療養費は同時に算定することはできないこと。
- ③所定疾患施設療養費の対象となる入所者の状態は次の通りであること。
  - イ肺炎
  - ロ尿路感染症
  - ハ带状疱疹（抗ウイルス剤の点滴注射を必要とする場合に限る）
- ④算定する場合にあっては、診断名、診断をおこなった日、実施した投薬、検査、注射、処置の内容等を診療録に記載しておくこと。
- ⑤請求に際して、診断、行った検査、治療内容等を記載すること。
- ⑥当該加算の算定開始後は、治療の実施状況について公表することとする。公表に当たっては、介護サービス情報の公表制度を活用する等により、前年度の当該加算の算定状況を報告すること。

指標 9：所定疾患に関する施設対応状況

医療機関種別	医療機関名	肺炎	尿路感染	带状疱疹
介護老人保健施設	老健A	0	0	0
介護老人保健施設	老健B	13	67	0
介護老人保健施設	老健C	5	0	0
介護老人保健施設	老健D	8	3	0
介護老人保健施設	老健E	35	0	0
介護老人保健施設	老健F	2	19	0
介護老人保健施設	老健G	3	5	0
介護老人保健施設	老健H	101	47	1
介護老人保健施設	老健I	29	18	0
介護老人保健施設	老健J	9	10	0
介護老人保健施設	老健K	14	26	0
介護老人保健施設	老健L	27	14	0
介護老人保健施設	老健M	3	6	0
介護老人保健施設	老健N	5	8	1
介護老人保健施設	老健O	27	5	0
介護老人保健施設	老健P	52	4	0
介護老人保健施設	老健Q	0	9	0
介護老人保健施設	老健R	4	6	0
介護老人保健施設	老健S	28	19	0
介護老人保健施設	老健T	32	15	0
介護老人保健施設	老健U	3	7	0
介護老人保健施設	老健V	7	25	0
介護老人保健施設	老健W	5	13	1
介護老人保健施設	老健X	44	12	1
介護老人保健施設	老健Y	4	6	0
介護老人保健施設	老健Z	2	0	0
介護老人保健施設	老健AA	0	9	0
介護老人保健施設	老健AB	0	10	0
介護老人保健施設	老健AC	29	11	0
介護老人保健施設	老健AD	14	10	0
	介護老人保健施設 平均	16.8	12.8	0.1

指標 9：所定疾患に関する施設対応状況



## (10)おむつ使用率

分子：分母のうち、日中帯におむつを使用している入所者数（実人数）

分母：3 月末時点の入所者数（実人数）

※おむつ使用とは、おむつ以外のパット等を使用している場合でも吸水量 500ml 以上のものを使用している場合。また、排便 5 回のうち 4 回以上トイレまたはPトイレで排便ができていない場合（トイレまたはPトイレでの排便が 80%に満たない場合）をいう。

収集期間： 平成 27 年 4 月～平成 28 年 3 月

済生会では「おむつゼロ」を推奨し、入所者の排泄への対応を充実させ、入所者のQOLの向上を目指しています。

指標 10：おむつ使用率

医療機関種別	医療機関名	母数	分子	割合
介護老人保健施設	老健A	89	36	40.4%
介護老人保健施設	老健B	92	42	45.7%
介護老人保健施設	老健C	23	11	47.8%
介護老人保健施設	老健D	65	35	53.8%
介護老人保健施設	老健E	107	84	78.5%
介護老人保健施設	老健F	47	37	78.7%
介護老人保健施設	老健G	88	21	23.9%
介護老人保健施設	老健H	96	96	100.0%
介護老人保健施設	老健I	99	36	36.4%
介護老人保健施設	老健J	97	75	77.3%
介護老人保健施設	老健K	75	20	26.7%
介護老人保健施設	老健L	79	46	58.2%
介護老人保健施設	老健M	76	47	61.8%
介護老人保健施設	老健N	68	46	67.6%
介護老人保健施設	老健O	43	25	58.1%
介護老人保健施設	老健P	21	21	100.0%
介護老人保健施設	老健Q	141	81	57.4%
介護老人保健施設	老健R	70	54	77.1%
介護老人保健施設	老健S	55	47	85.5%
介護老人保健施設	老健T	47	31	66.0%
介護老人保健施設	老健U	51	12	23.5%
介護老人保健施設	老健V	45	14	31.1%
介護老人保健施設	老健W	90	63	70.0%
介護老人保健施設	老健X	78	22	28.2%
介護老人保健施設	老健Y	20	2	10.0%
介護老人保健施設	老健Z	50	15	30.0%
介護老人保健施設	老健AA	39	17	43.6%
介護老人保健施設	老健AB	38	13	34.2%
介護老人保健施設	老健AC	90	33	36.7%
介護老人保健施設	老健AD	75	27	36.0%
	介護老人保健施設 全体	2054	1109	54.0%
特別養護老人ホーム	特養A	109	71	65.1%
特別養護老人ホーム	特養B	81	41	50.6%
特別養護老人ホーム	特養C	80	12	15.0%
特別養護老人ホーム	特養D	99	41	41.4%
特別養護老人ホーム	特養E	78	0	0.0%
特別養護老人ホーム	特養F	19	4	21.1%
特別養護老人ホーム	特養G	28	22	78.6%
特別養護老人ホーム	特養H	80	60	75.0%
特別養護老人ホーム	特養I	109	73	67.0%
特別養護老人ホーム	特養J	100	94	94.0%
特別養護老人ホーム	特養K	126	83	65.9%
特別養護老人ホーム	特養L	90	38	42.2%
特別養護老人ホーム	特養M	71	36	50.7%
特別養護老人ホーム	特養N	96	90	93.8%
特別養護老人ホーム	特養O	100	78	78.0%
特別養護老人ホーム	特養P	114	33	28.9%
特別養護老人ホーム	特養Q	80	68	85.0%
特別養護老人ホーム	特養R	97	69	71.1%
特別養護老人ホーム	特養S	75	38	50.7%
特別養護老人ホーム	特養T	95	64	67.4%
特別養護老人ホーム	特養U	100	58	58.0%
特別養護老人ホーム	特養V	90	55	61.1%
特別養護老人ホーム	特養W	81	21	25.9%
特別養護老人ホーム	特養X	70	45	64.3%
特別養護老人ホーム	特養Y	95	67	70.5%
特別養護老人ホーム	特養Z	127	83	65.4%
特別養護老人ホーム	特養AA	99	76	76.8%
特別養護老人ホーム	特養AB	97	93	95.9%
特別養護老人ホーム	特養AC	100	38	38.0%
特別養護老人ホーム	特養AD	100	90	90.0%
特別養護老人ホーム	特養AE	77	10	13.0%
特別養護老人ホーム	特養AF	29	2	6.9%
特別養護老人ホーム	特養AG	98	29	29.6%
特別養護老人ホーム	特養AH	63	26	41.3%
特別養護老人ホーム	特養AI	120	52	43.3%
特別養護老人ホーム	特養AJ	29	25	86.2%
特別養護老人ホーム	特養AK	54	14	25.9%
特別養護老人ホーム	特養AL	99	33	33.3%
特別養護老人ホーム	特養AM	10	10	100.0%
特別養護老人ホーム	特養AN	20	17	85.0%
特別養護老人ホーム	特養AO	50	49	98.0%
特別養護老人ホーム	特養AP	57	57	100.0%
特別養護老人ホーム	特養AQ	75	54	72.0%
特別養護老人ホーム	特養AR	100	96	96.0%
特別養護老人ホーム	特養AS	30	19	63.3%
特別養護老人ホーム	特養AT	117	71	60.7%
特別養護老人ホーム	特養AU	108	80	74.1%
特別養護老人ホーム	特養AV	55	52	94.5%
特別養護老人ホーム	特養AW	50	42	84.0%
	特別養護老人ホーム 全体	3927	2379	60.6%



(11)胃瘻や経管栄養からの経口摂取可能となった割合

分子：分母のうち、月毎に経口移行加算を算定した入所者数（実人数）の年間合計

分母：月毎の胃瘻および経管栄養等で栄養摂取している入所者数（実人数）の年間合計

※胃瘻、経管栄養等とは、胃瘻・腸瘻・経鼻栄養とする

※分母は、分子の経口移行加算を算定した入所者数を含める

収集期間： 平成 27 年 4 月～平成 28 年 3 月

済生会では経口摂取を推奨し、入所者が自分の口で食事することができることで、自立につながり入所者のQOLの向上を目指しています。

指標 11：胃瘻や経管栄養からの経口摂取可能となった割合

医療機関種別	医療機関名	母数	分子	割合
介護老人保健施設	老健A	45	0	0.0%
介護老人保健施設	老健B	75	4	5.3%
介護老人保健施設	老健C	27	0	0.0%
介護老人保健施設	老健D	36	0	0.0%
介護老人保健施設	老健E	12	0	0.0%
介護老人保健施設	老健F	175	3	1.7%
介護老人保健施設	老健G	17	0	0.0%
介護老人保健施設	老健H	40	6	15.0%
介護老人保健施設	老健I	303	0	0.0%
介護老人保健施設	老健J	68	26	38.2%
介護老人保健施設	老健K	63	0	0.0%
介護老人保健施設	老健L	39	0	0.0%
介護老人保健施設	老健M	93	17	18.3%
介護老人保健施設	老健N	330	0	0.0%
介護老人保健施設	老健O	212	0	0.0%
介護老人保健施設	老健P	78	0	0.0%
介護老人保健施設	老健Q	46	0	0.0%
介護老人保健施設	老健R	19	0	0.0%
介護老人保健施設	老健S	48	0	0.0%
介護老人保健施設	老健T	39	3	7.7%
介護老人保健施設	老健U	52	0	0.0%
介護老人保健施設	老健V	25	0	0.0%
介護老人保健施設	老健W	15	0	0.0%
介護老人保健施設	老健X	22	0	0.0%
介護老人保健施設	老健Y	137	0	0.0%
介護老人保健施設	対象が10例未満の施設	14	1	7.1%
	介護老人保健施設 全体	2030	60	3.0%
特別養護老人ホーム	特養A	98	0	0.0%
特別養護老人ホーム	特養B	65	0	0.0%
特別養護老人ホーム	特養C	154	0	0.0%
特別養護老人ホーム	特養D	108	0	0.0%
特別養護老人ホーム	特養E	159	0	0.0%
特別養護老人ホーム	特養F	159	0	0.0%
特別養護老人ホーム	特養G	12	0	0.0%
特別養護老人ホーム	特養H	120	0	0.0%
特別養護老人ホーム	特養I	75	0	0.0%
特別養護老人ホーム	特養J	65	0	0.0%
特別養護老人ホーム	特養K	60	0	0.0%
特別養護老人ホーム	特養L	96	15	15.6%
特別養護老人ホーム	特養M	51	0	0.0%
特別養護老人ホーム	特養N	96	0	0.0%
特別養護老人ホーム	特養O	237	0	0.0%
特別養護老人ホーム	特養P	67	5	7.5%
特別養護老人ホーム	特養Q	89	0	0.0%
特別養護老人ホーム	特養R	112	0	0.0%
特別養護老人ホーム	特養S	101	0	0.0%
特別養護老人ホーム	特養T	124	0	0.0%
特別養護老人ホーム	特養U	66	0	0.0%
特別養護老人ホーム	特養V	24	0	0.0%
特別養護老人ホーム	特養W	99	0	0.0%
特別養護老人ホーム	特養X	125	5	4.0%
特別養護老人ホーム	特養Y	92	0	0.0%
特別養護老人ホーム	特養Z	94	0	0.0%
特別養護老人ホーム	特養AA	63	0	0.0%
特別養護老人ホーム	特養AB	95	0	0.0%
特別養護老人ホーム	特養AC	76	0	0.0%
特別養護老人ホーム	特養AD	170	0	0.0%
特別養護老人ホーム	特養AE	99	0	0.0%
特別養護老人ホーム	特養AF	55	0	0.0%
特別養護老人ホーム	特養AG	24	0	0.0%
特別養護老人ホーム	特養AH	78	0	0.0%
特別養護老人ホーム	特養AI	111	0	0.0%
特別養護老人ホーム	特養AJ	18	0	0.0%
特別養護老人ホーム	特養AK	315	0	0.0%
特別養護老人ホーム	特養AL	461	0	0.0%
特別養護老人ホーム	特養AM	84	0	0.0%
特別養護老人ホーム	特養AN	96	0	0.0%
特別養護老人ホーム	対象が10例未満の施設	9	3	33.3%
	特別養護老人ホーム 全体	4302	28	0.7%





## (12)口腔機能維持管理に関する実施割合

分子：分母のうち、月毎に口腔機能維持管理加算を算定した入所者数（実人数）の年間合計

分母：各月の入所者数（実人数）の年間合計

※分子は、調査該当月に月毎に加算を算定した実人数とする

収集期間： 平成 27 年 4 月～平成 28 年 3 月

口腔ケアを実施することは肺炎の予防につながり、入所者のQOLを向上させることにつながります。

指標 12：口腔機能維持管理に関する実施割合

医療機関種別	医療機関名	母数	分子	割合
介護老人保健施設	老健A	1177	0	0.0%
介護老人保健施設	老健B	1454	0	0.0%
介護老人保健施設	老健C	346	0	0.0%
介護老人保健施設	老健D	850	0	0.0%
介護老人保健施設	老健E	1312	0	0.0%
介護老人保健施設	老健F	643	0	0.0%
介護老人保健施設	老健G	1135	1135	100.0%
介護老人保健施設	老健H	1140	0	0.0%
介護老人保健施設	老健I	1348	0	0.0%
介護老人保健施設	老健J	1164	0	0.0%
介護老人保健施設	老健K	982	0	0.0%
介護老人保健施設	老健L	1046	1037	99.1%
介護老人保健施設	老健M	1073	12	1.1%
介護老人保健施設	老健N	943	5	0.5%
介護老人保健施設	老健O	606	0	0.0%
介護老人保健施設	老健P	330	0	0.0%
介護老人保健施設	老健Q	2176	0	0.0%
介護老人保健施設	老健R	836	0	0.0%
介護老人保健施設	老健S	726	0	0.0%
介護老人保健施設	老健T	691	0	0.0%
介護老人保健施設	老健U	780	0	0.0%
介護老人保健施設	老健V	616	0	0.0%
介護老人保健施設	老健W	1159	0	0.0%
介護老人保健施設	老健X	800	0	0.0%
介護老人保健施設	老健Y	294	0	0.0%
介護老人保健施設	老健Z	619	0	0.0%
介護老人保健施設	老健AA	487	182	37.4%
介護老人保健施設	老健AB	474	77	16.2%
介護老人保健施設	老健AC	1111	1111	100.0%
介護老人保健施設	老健AD	1026	0	0.0%
	介護老人保健施設 全体	27344	3559	13.0%
特別養護老人ホーム	特養A	1307	0	0.0%
特別養護老人ホーム	特養B	983	6	0.6%
特別養護老人ホーム	特養C	984	843	85.7%
特別養護老人ホーム	特養D	1230	0	0.0%
特別養護老人ホーム	特養E	977	0	0.0%
特別養護老人ホーム	特養F	241	0	0.0%
特別養護老人ホーム	特養G	344	0	0.0%
特別養護老人ホーム	特養H	958	0	0.0%
特別養護老人ホーム	特養I	1246	0	0.0%
特別養護老人ホーム	特養J	1196	0	0.0%
特別養護老人ホーム	特養K	1533	1493	97.4%
特別養護老人ホーム	特養L	1078	0	0.0%
特別養護老人ホーム	特養M	860	0	0.0%
特別養護老人ホーム	特養N	1194	0	0.0%
特別養護老人ホーム	特養O	1227	0	0.0%
特別養護老人ホーム	特養P	1470	0	0.0%
特別養護老人ホーム	特養Q	989	363	36.7%
特別養護老人ホーム	特養R	1213	0	0.0%
特別養護老人ホーム	特養S	966	0	0.0%
特別養護老人ホーム	特養T	1171	0	0.0%
特別養護老人ホーム	特養U	1221	235	19.2%
特別養護老人ホーム	特養V	1108	288	26.0%
特別養護老人ホーム	特養W	1021	0	0.0%
特別養護老人ホーム	特養X	862	0	0.0%
特別養護老人ホーム	特養Y	1196	0	0.0%
特別養護老人ホーム	特養Z	1540	0	0.0%
特別養護老人ホーム	特養AA	1214	0	0.0%
特別養護老人ホーム	特養AB	1197	0	0.0%
特別養護老人ホーム	特養AC	1221	0	0.0%
特別養護老人ホーム	特養AD	1225	0	0.0%
特別養護老人ホーム	特養AE	929	404	43.5%
特別養護老人ホーム	特養AF	352	0	0.0%
特別養護老人ホーム	特養AG	1223	0	0.0%
特別養護老人ホーム	特養AH	769	0	0.0%
特別養護老人ホーム	特養AI	1483	0	0.0%
特別養護老人ホーム	特養AJ	337	0	0.0%
特別養護老人ホーム	特養AK	650	0	0.0%
特別養護老人ホーム	特養AL	1202	0	0.0%
特別養護老人ホーム	特養AM	121	0	0.0%
特別養護老人ホーム	特養AN	242	0	0.0%
特別養護老人ホーム	特養AO	612	0	0.0%
特別養護老人ホーム	特養AP	701	0	0.0%
特別養護老人ホーム	特養AQ	914	0	0.0%
特別養護老人ホーム	特養AR	1164	0	0.0%
特別養護老人ホーム	特養AS	362	353	97.5%
特別養護老人ホーム	特養AT	1462	0	0.0%
特別養護老人ホーム	特養AU	461	0	0.0%
特別養護老人ホーム	特養AV	665	0	0.0%
特別養護老人ホーム	特養AW	617	0	0.0%
	特別養護老人ホーム 全体	47238	3985	8.4%



### (13)介護老人保健施設における在宅復帰率

分子：分母の内、在宅介護を受けることになった退所者数の合計

分母：月毎の直近6月間の退所者総数の合計（死亡による退所を除く）

※介護報酬上の「在宅復帰支援機能加算」の定義による在宅復帰率の年間平均

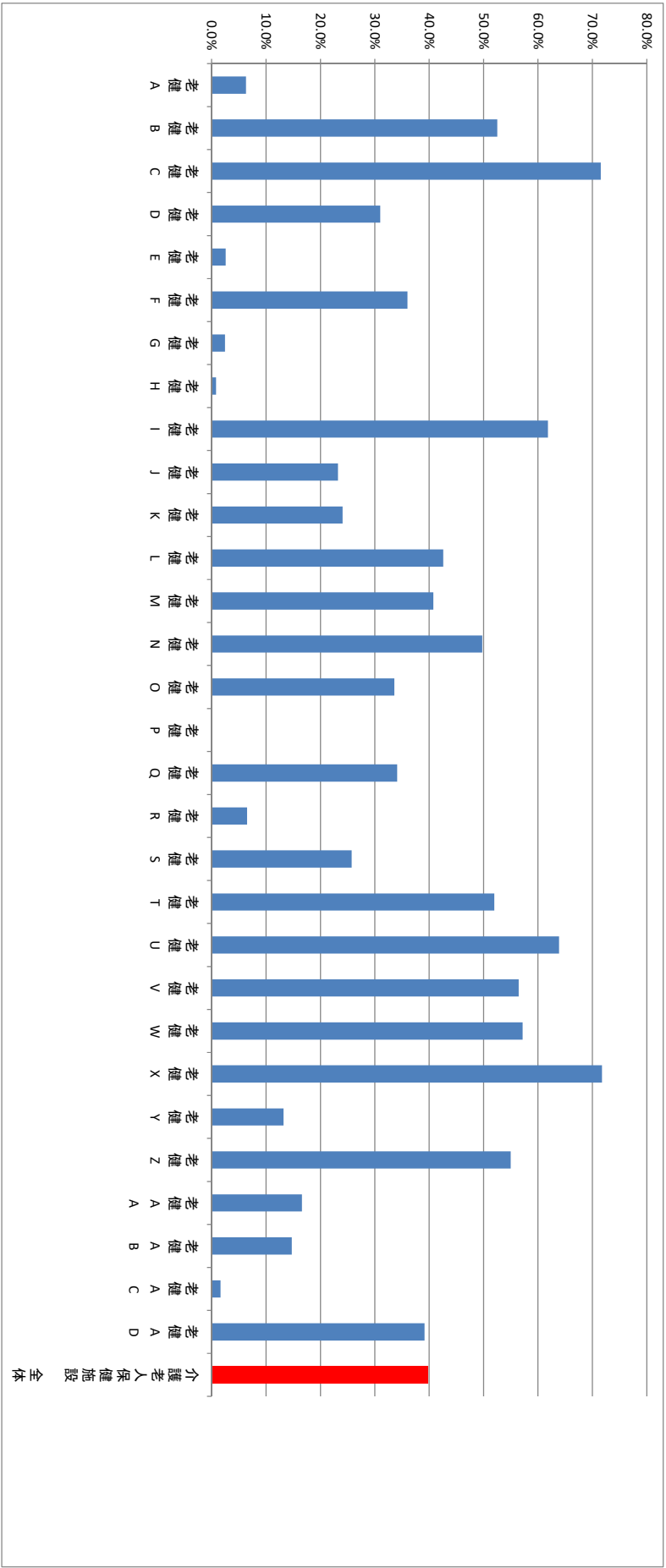
収集期間： 平成27年4月～平成28年3月

済生会では、介護老人保健施設での在宅復帰率を指標とし、可能な限り在宅復帰を目指しています。

指標 13：介護老人保健施設における在宅復帰率

医療機関種別	医療機関名	母数	分子	割合
介護老人保健施設	老健A	284	18	6.3%
介護老人保健施設	老健B	1000	525	52.5%
介護老人保健施設	老健C	341	244	71.6%
介護老人保健施設	老健D	355	110	31.0%
介護老人保健施設	老健E	309	8	2.6%
介護老人保健施設	老健F	322	116	36.0%
介護老人保健施設	老健G	285	7	2.5%
介護老人保健施設	老健H	366	3	0.8%
介護老人保健施設	老健I	1532	947	61.8%
介護老人保健施設	老健J	560	130	23.2%
介護老人保健施設	老健K	544	131	24.1%
介護老人保健施設	老健L	465	198	42.6%
介護老人保健施設	老健M	954	389	40.8%
介護老人保健施設	老健N	643	320	49.8%
介護老人保健施設	老健O	536	180	33.6%
介護老人保健施設	老健P	238	0	0.0%
介護老人保健施設	老健Q	698	238	34.1%
介護老人保健施設	老健R	444	29	6.5%
介護老人保健施設	老健S	198	51	25.8%
介護老人保健施設	老健T	335	174	51.9%
介護老人保健施設	老健U	1032	659	63.9%
介護老人保健施設	老健V	551	311	56.4%
介護老人保健施設	老健W	614	351	57.2%
介護老人保健施設	老健X	1048	752	71.8%
介護老人保健施設	老健Y	386	51	13.2%
介護老人保健施設	老健Z	211	116	55.0%
介護老人保健施設	老健AA	247	41	16.6%
介護老人保健施設	老健AB	251	37	14.7%
介護老人保健施設	老健AC	674	11	1.6%
介護老人保健施設	老健AD	547	214	39.1%
	介護老人保健施設 全体	15970	6361	39.8%

指標 13：介護老人保健施設における在宅復帰率



#### (14)ターミナルケアの実施状況

分子：分母のうち、ターミナルケア加算【死亡日】を算定した退所者数

分母：調査対象年度の総退所者数（実人数）

※ターミナルケア加算は、複数日算定できるが、重複を避けるため、算定区分の【死亡日】のみを用い、分子の実人数をカウントする

収集期間： 平成 27 年 4 月～平成 28 年 3 月

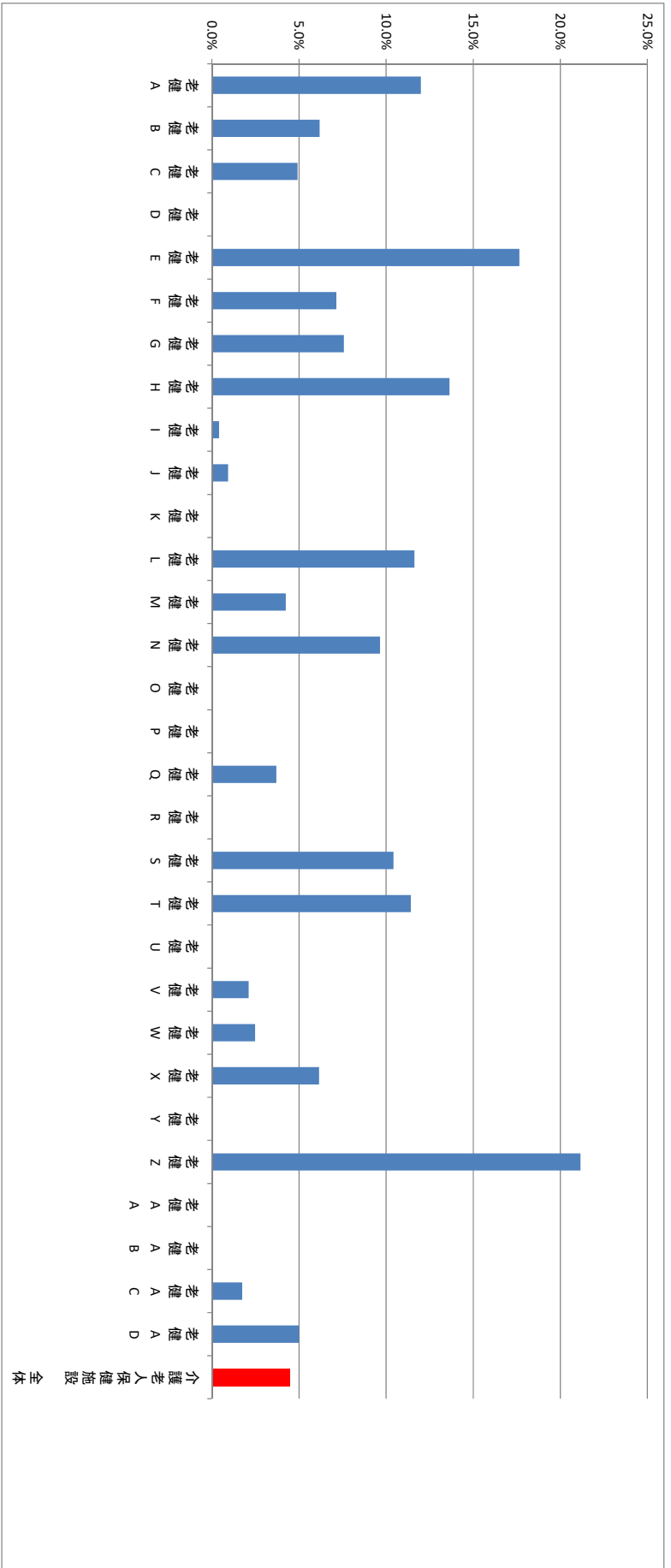
済生会では、終末期におけるまで手厚い介護を行うことを使命とし、その状況を把握しています。



指標 14：ターミナルケアの実施状況

医療機関種別	医療機関名	母数	分子	割合
介護老人保健施設	老健A	50	6	12.0%
介護老人保健施設	老健B	178	11	6.2%
介護老人保健施設	老健C	61	3	4.9%
介護老人保健施設	老健D	70	0	0.0%
介護老人保健施設	老健E	51	9	17.6%
介護老人保健施設	老健F	56	4	7.1%
介護老人保健施設	老健G	66	5	7.6%
介護老人保健施設	老健H	66	9	13.6%
介護老人保健施設	老健I	244	1	0.4%
介護老人保健施設	老健J	107	1	0.9%
介護老人保健施設	老健K	88	0	0.0%
介護老人保健施設	老健L	86	10	11.6%
介護老人保健施設	老健M	165	7	4.2%
介護老人保健施設	老健N	114	11	9.6%
介護老人保健施設	老健O	93	0	0.0%
介護老人保健施設	老健P	46	0	0.0%
介護老人保健施設	老健Q	189	7	3.7%
介護老人保健施設	老健R	90	0	0.0%
介護老人保健施設	老健S	48	5	10.4%
介護老人保健施設	老健T	70	8	11.4%
介護老人保健施設	老健U	169	0	0.0%
介護老人保健施設	老健V	95	2	2.1%
介護老人保健施設	老健W	121	3	2.5%
介護老人保健施設	老健X	195	12	6.2%
介護老人保健施設	老健Y	69	0	0.0%
介護老人保健施設	老健Z	52	11	21.2%
介護老人保健施設	老健AA	42	0	0.0%
介護老人保健施設	老健AB	43	0	0.0%
介護老人保健施設	老健AC	115	2	1.7%
介護老人保健施設	老健AD	120	6	5.0%
	介護老人保健施設 全体	2959	133	4.5%

指標 14：ターミナルケアの実施状況



## (15)看取り介護の実施状況

調査対象年度における看取り介護を行った死亡退所者数

### 【看取り介護の定義】

※介護報酬上の「看取り介護加算」算定要件の中から、以下の4点を当該指標の定義として抽出。  
(加算を算定していなくても以下要件を満たす場合はカウント。)

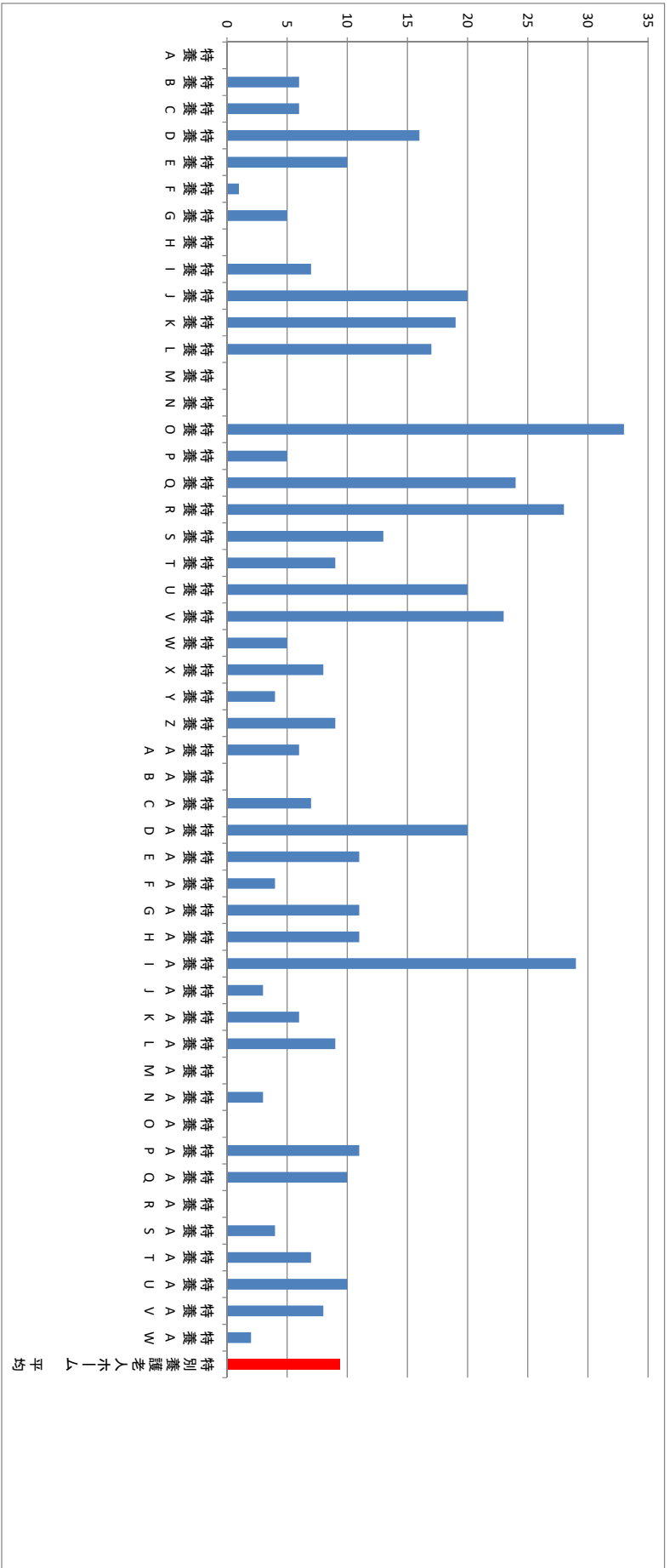
- ①自施設の看護職員により、又は病院若しくは診療所若しくは訪問看護ステーションの看護職員との連携により、利用者に対して、24時間連絡できる体制を確保していること
- ②医師が一般的に認められている医学的知見に基づき回復の見込みがないと診断した者であること。
- ③入所者又は家族等の同意を得て、入所者の介護に係る計画が作成されていること。
- ④医師、看護師、介護職員等が共同して、入所者の状態又は家族の求め等に応じ随時、本人又はその家族への説明を行い、同意を得て介護が行われていること。

収集期間： 平成27年4月～平成28年3月

指標 15：看取り介護の実施状況

医療機関種別	医療機関名	総数
特別養護老人ホーム	特養A	0
特別養護老人ホーム	特養B	6
特別養護老人ホーム	特養C	6
特別養護老人ホーム	特養D	16
特別養護老人ホーム	特養E	10
特別養護老人ホーム	特養F	1
特別養護老人ホーム	特養G	5
特別養護老人ホーム	特養H	0
特別養護老人ホーム	特養I	7
特別養護老人ホーム	特養J	20
特別養護老人ホーム	特養K	19
特別養護老人ホーム	特養L	17
特別養護老人ホーム	特養M	0
特別養護老人ホーム	特養N	0
特別養護老人ホーム	特養O	33
特別養護老人ホーム	特養P	5
特別養護老人ホーム	特養Q	24
特別養護老人ホーム	特養R	28
特別養護老人ホーム	特養S	13
特別養護老人ホーム	特養T	9
特別養護老人ホーム	特養U	20
特別養護老人ホーム	特養V	23
特別養護老人ホーム	特養W	5
特別養護老人ホーム	特養X	8
特別養護老人ホーム	特養Y	4
特別養護老人ホーム	特養Z	9
特別養護老人ホーム	特養AA	6
特別養護老人ホーム	特養AB	0
特別養護老人ホーム	特養AC	7
特別養護老人ホーム	特養AD	20
特別養護老人ホーム	特養AE	11
特別養護老人ホーム	特養AF	4
特別養護老人ホーム	特養AG	11
特別養護老人ホーム	特養AH	11
特別養護老人ホーム	特養AI	29
特別養護老人ホーム	特養AJ	3
特別養護老人ホーム	特養AK	6
特別養護老人ホーム	特養AL	9
特別養護老人ホーム	特養AM	0
特別養護老人ホーム	特養AN	3
特別養護老人ホーム	特養AO	0
特別養護老人ホーム	特養AP	11
特別養護老人ホーム	特養AQ	10
特別養護老人ホーム	特養AR	0
特別養護老人ホーム	特養AS	4
特別養護老人ホーム	特養AT	7
特別養護老人ホーム	特養AU	10
特別養護老人ホーム	特養AV	8
特別養護老人ホーム	特養AW	2
	特別養護老人ホーム 平均	9.4

指標 15：看取り介護の実施状況



## (16)インシデント・アクシデント調査

分子：アクシデント件数

分母：総アクシデント・インシデント件数

収集期間： 平成 27 年 4 月～平成 28 年 3 月

インシデント（偶発事象）とは、医療行為によって患者さんやご家族に障害もしくは不利益を及ぼさないもので、『ヒヤリ』としたり『ハット』したりしたものをいいます。

アクシデント（医療事故）とは、医療行為によって患者さんやご家族に障害もしくは不利益を及ぼしたものをいいます。

以下はインシデント・アクシデントの分類基準の表です。参考にしてください。

インシデント・アクシデントの分類基準  
患者への影響レベル基準

分類	患者への影響度	内容	
インシデント	レベル0	間違ったことが実施されるまえに気づいた場合	
	レベル1	間違ったことが実施されたが、患者には変化がなかった場合	
	レベル2	事故により患者に変化が生じ、一時的な観察が必要となったり、安全確認のために検査が必要となったが、治療の必要がなかった場合	
アクシデント	レベル3	a	事故のため一時的な治療が必要となった場合
		b	事故のため継続的な治療が必要となった場合
	レベル4	a	事故により長期にわたり治療が続く場合（機能障害の可能性はない）
		b	事故による障害が永続的に残った場合
	レベル5	事故が死因となった場合	
その他	自殺企図や暴力、クレームなど		

要介護状態にある高齢者の介護は常にインシデント・アクシデントが発生する危険があります。その発生をできる限り防ぐことは介護安全の基本です。また、仮にインシデント・アクシデントが生じた場合、その原因をきちんと調査して同じようなことが起こらないように防止対策をとることが求められます。そのためにはインシデント・アクシデントをきちんと記録することが必要です。本事業ではインシデント・アクシデント総数に対するレベル 3b 以上のアクシデントの割合も指標化しています。なお、インシデントをどの範囲までとるかは施設によって異なるため、インシデントの報告数が多い施設で介護安全に関して高い問題があるわけではありません。なお、参考の分類基準ではレベル 2 が 1 つですが、施設によっては 2A、2B と細かく分類している施設もあります。

## 指標 16：インシデント・アクシデント調査

医療機関種別		医療機関名	総数 (月平均)	レベル3以上 (月平均)	レベル0	レベル1	レベル2	レベル2A	レベル2B	レベル3	レベル3A	レベル3B	レベル4	レベル5	月数
介護老人保健施設	老健A		28.4	0.3	8.3	12.9	0.0	2.7	1.3	0.0	2.8	0.3	0.0	0.0	12
介護老人保健施設	老健B		18.6	1.1	0.9	6.8	0.0	5.0	0.5	0.0	4.3	0.8	0.3	0.1	12
介護老人保健施設	老健C		9.8	0.2	0.7	3.2	5.8	0.0	0.0	0.0	0.0	0.0	0.2	0.0	12
介護老人保健施設	老健D		121.5	0.7	106.8	9.6	4.5	0.0	0.0	0.1	0.0	0.0	0.6	0.0	12
介護老人保健施設	老健E		10.8	0.5	0.2	3.2	0.0	3.8	1.1	0.0	2.1	0.5	0.0	0.0	12
介護老人保健施設	老健F		19.0	1.7	6.7	3.8	6.8	0.0	0.0	1.7	0.0	0.0	0.0	0.0	12
介護老人保健施設	老健G		16.8	0.1	1.3	2.9	0.0	6.8	1.5	0.0	4.3	0.1	0.0	0.0	12
介護老人保健施設	老健H		22.8	1.0	0.8	13.3	0.0	7.3	0.1	0.0	0.5	0.8	0.0	0.2	12
介護老人保健施設	老健I		23.8	0.1	0.0	3.3	0.0	11.3	2.4	0.0	6.8	0.1	0.0	0.0	12
介護老人保健施設	老健J		5.7	0.1	0.0	0.0	0.0	5.1	0.2	0.0	0.3	0.1	0.0	0.0	12
介護老人保健施設	老健K		34.4	0.3	0.0	20.5	0.0	8.5	4.7	0.0	0.4	0.3	0.1	0.0	12
介護老人保健施設	老健L		4.8	0.0	0.1	3.0	0.0	0.0	0.0	0.0	1.8	0.0	0.0	0.0	12
介護老人保健施設	老健M		29.5	0.4	1.3	8.1	0.0	16.3	0.2	0.0	3.2	0.3	0.1	0.0	12
介護老人保健施設	老健N		8.7	0.2	0.2	5.4	0.0	2.3	0.3	0.0	0.4	0.2	0.0	0.0	12
介護老人保健施設	老健O		5.7	0.4	0.1	3.5	0.0	0.0	0.0	0.0	1.7	0.4	0.0	0.0	12
介護老人保健施設	老健P		1.3	0.0	0.0	0.8	0.0	0.4	0.2	0.0	0.0	0.0	0.0	0.0	12
介護老人保健施設	老健Q		42.9	1.2	7.6	15.8	0.0	12.4	0.9	0.0	5.0	1.2	0.0	0.0	12
介護老人保健施設	老健R		12.3	0.1	0.3	6.8	0.0	0.6	0.2	0.0	4.4	0.0	0.0	0.1	12
介護老人保健施設	老健S		21.7	0.2	0.8	14.4	0.0	0.9	0.5	0.0	4.9	0.2	0.0	0.0	12
介護老人保健施設	老健T		20.6	0.0	0.0	9.8	0.0	10.8	0.0	0.0	0.0	0.0	0.0	0.0	12
介護老人保健施設	老健U		18.3	1.0	0.5	4.8	0.0	7.6	1.8	0.0	2.7	0.9	0.1	0.0	12
介護老人保健施設	老健V		3.3	0.3	0.3	0.1	0.0	1.8	0.2	0.0	0.8	0.3	0.0	0.0	12
介護老人保健施設	老健W		15.8	0.5	2.2	5.3	0.0	5.2	0.1	0.0	2.7	0.4	0.1	0.0	12
介護老人保健施設	老健X		8.2	0.0	0.0	5.3	0.0	2.1	0.3	0.0	0.5	0.0	0.0	0.0	12
介護老人保健施設	老健Y		11.3	0.1	4.0	5.8	1.4	0.0	0.0	0.1	0.0	0.0	0.0	0.0	12
介護老人保健施設	老健Z		18.0	0.0	2.2	6.9	0.0	6.2	2.7	0.0	0.1	0.0	0.0	0.0	12
介護老人保健施設	老健AA		15.7	0.0	0.0	0.0	0.0	1.6	13.8	0.0	0.3	0.0	0.0	0.0	12
介護老人保健施設	老健AB		12.4	0.0	0.0	0.0	0.0	1.4	10.3	0.0	0.8	0.0	0.0	0.0	12
介護老人保健施設	老健AC		24.9	0.7	10.3	9.5	0.0	3.1	0.1	0.0	1.3	0.7	0.0	0.0	12
介護老人保健施設	老健AD		16.3	0.4	7.0	4.1	0.0	3.3	0.3	0.0	1.2	0.4	0.0	0.0	12
介護老人保健施設 平均			20.1	0.4	5.4	6.3	0.6	4.2	1.4	0.1	1.8	0.3	0.0	0.0	
特別養護老人ホーム	特養A		26.9	0.4	9.1	10.3	5.2	0.0	0.0	0.0	2.0	0.3	0.2	0.0	12
特別養護老人ホーム	特養B		20.6	0.5	2.3	9.3	0.0	5.8	0.4	0.0	2.3	0.5	0.0	0.0	12
特別養護老人ホーム	特養C		12.3	0.3	0.2	1.3	0.0	6.8	1.9	0.0	1.9	0.3	0.0	0.0	12
特別養護老人ホーム	特養D		31.4	0.4	1.3	9.8	0.0	13.7	5.6	0.0	0.6	0.4	0.0	0.0	12
特別養護老人ホーム	特養E		14.3	4.2	0.0	1.5	8.6	0.0	0.0	4.2	0.0	0.0	0.0	0.0	12
特別養護老人ホーム	特養F		2.7	0.8	0.0	0.5	1.4	0.0	0.0	0.8	0.0	0.0	0.0	0.0	12
特別養護老人ホーム	特養G		13.6	0.4	0.3	1.1	11.8	0.0	0.0	0.4	0.0	0.0	0.0	0.0	12
特別養護老人ホーム	特養H		18.1	0.1	0.8	17.0	0.0	0.2	0.0	0.0	0.1	0.1	0.0	0.0	12
特別養護老人ホーム	特養I		52.8	1.4	4.9	28.0	0.0	12.1	0.2	0.0	6.3	1.3	0.1	0.0	12
特別養護老人ホーム	特養J		13.2	0.3	2.0	4.2	0.0	3.9	0.7	0.0	2.2	0.3	0.0	0.0	12
特別養護老人ホーム	特養K		71.3	4.5	5.4	15.3	0.0	34.5	6.6	0.0	5.0	4.2	0.2	0.2	12
特別養護老人ホーム	特養L		44.0	0.0	36.3	4.9	0.0	0.5	0.1	0.0	0.2	0.0	0.0	0.0	12
特別養護老人ホーム	特養M		12.6	0.1	0.4	9.6	0.0	1.7	0.0	0.0	0.8	0.1	0.0	0.0	12
特別養護老人ホーム	特養N		22.9	0.4	0.0	2.2	0.0	17.3	1.2	0.0	1.8	0.4	0.0	0.0	12
特別養護老人ホーム	特養O		23.7	0.1	13.3	10.3	0.0	0.0	0.0	0.1	0.0	0.0	0.0	0.0	12
特別養護老人ホーム	特養P		46.3	4.6	7.2	14.8	19.8	0.0	0.0	4.3	0.0	0.0	0.3	0.0	12
特別養護老人ホーム	特養Q		23.9	0.0	0.4	2.0	0.0	20.8	0.2	0.0	0.6	0.0	0.0	0.0	12
特別養護老人ホーム	特養R		31.0	0.5	2.3	6.5	0.0	21.0	0.5	0.0	0.2	0.5	0.0	0.0	12
特別養護老人ホーム	特養S		84.5	1.2	46.3	8.5	28.5	0.0	0.0	1.2	0.0	0.0	0.0	0.0	12
特別養護老人ホーム	特養T		74.0	0.0	0.9	26.8	0.0	45.4	0.0	0.0	0.9	0.0	0.0	0.0	12
特別養護老人ホーム	特養U		146.8	0.0	114.2	12.3	0.0	10.4	0.0	0.0	9.9	0.0	0.0	0.0	12
特別養護老人ホーム	特養V		21.9	0.4	0.3	5.8	0.0	13.8	0.9	0.0	0.6	0.4	0.0	0.0	12
特別養護老人ホーム	特養W		70.9	12.8	20.2	29.0	8.9	0.0	0.0	12.8	0.0	0.0	0.0	0.0	12
特別養護老人ホーム	特養X		13.5	0.3	0.0	0.0	13.3	0.0	0.0	0.3	0.0	0.0	0.0	0.0	12
特別養護老人ホーム	特養Y		47.6	4.2	6.7	22.3	0.0	9.9	1.8	0.0	2.7	3.8	0.3	0.0	12
特別養護老人ホーム	特養Z		20.1	0.7	0.0	5.7	0.0	12.3	0.3	0.0	1.3	0.6	0.0	0.1	12
特別養護老人ホーム	特養AA		6.8	0.3	2.5	1.7	1.8	0.0	0.0	0.0	0.7	0.3	0.0	0.0	12
特別養護老人ホーム	特養AB		27.8	1.8	0.7	18.7	0.0	1.5	0.9	0.0	4.3	1.8	0.0	0.0	12
特別養護老人ホーム	特養AC		19.4	0.6	0.5	9.3	0.0	8.1	0.3	0.0	0.8	0.6	0.0	0.0	12
特別養護老人ホーム	特養AD		19.2	3.2	1.0	11.5	3.5	0.0	0.0	3.0	0.0	0.0	0.2	0.0	12
特別養護老人ホーム	特養AE		37.3	8.1	0.0	0.0	29.3	0.0	0.0	8.1	0.0	0.0	0.0	0.0	12
特別養護老人ホーム	特養AF		10.6	1.8	0.0	0.0	8.8	0.0	0.0	1.8	0.0	0.0	0.0	0.0	12
特別養護老人ホーム	特養AG		18.5	1.5	0.5	15.1	1.0	0.0	0.0	0.0	0.4	0.8	0.8	0.0	12
特別養護老人ホーム	特養AH		20.6	0.3	4.3	5.6	0.0	6.3	0.0	0.0	4.0	0.3	0.0	0.0	12
特別養護老人ホーム	特養AI		20.3	0.8	0.4	1.9	0.0	11.3	4.9	0.0	0.8	0.8	0.1	0.0	12
特別養護老人ホーム	特養AJ		5.7	1.3	0.0	0.0	2.3	0.0	0.0	0.0	2.1	1.3	0.0	0.0	12
特別養護老人ホーム	特養AK		12.9	0.0	1.0	8.1	0.0	3.7	0.0	0.0	0.2	0.0	0.0	0.0	12
特別養護老人ホーム	特養AL		13.2	0.2	0.3	6.2	0.0	6.3	0.3	0.0	0.0	0.1	0.0	0.1	12
特別養護老人ホーム	特養AM		3.9	0.1	0.5	2.1	0.0	1.1	0.1	0.0	0.1	0.1	0.0	0.0	12
特別養護老人ホーム	特養AN		4.8	0.0	0.8	3.1	0.0	0.8	0.0	0.0	0.2	0.0	0.0	0.0	12
特別養護老人ホーム	特養AO		17.1	0.0	0.3	7.8	0.0	7.2	0.5	0.0	1.3	0.0	0.0	0.0	12
特別養護老人ホーム	特養AP		2.4	0.2	0.5	0.3	0.7	0.0	0.0	0.0	0.8	0.2	0.0	0.0	12
特別養護老人ホーム	特養AQ		41.5	0.6	8.9	23.5	0.0	5.9	0.8	0.0	1.8	0.6	0.0	0.0	12
特別養護老人ホーム	特養AR		32.8	0.4	8.8	13.8	5.3	0.0	0.0	0.0	4.7	0.4	0.0	0.0	12
特別養護老人ホーム	特養AS		9.4	1.3	6.5	1.3	0.3	0.0	0.0	1.2	0.0	0.0	0.2	0.0	12
特別養護老人ホーム	特養AT		18.4	0.0	0.0	0.6	0.0	7.3	8.8	0.0	1.7	0.0	0.0	0.0	12
特別養護老人ホーム	特養AU		7.9	0.3	0.8	4.8	0.0	1.2	0.0	0.0	0.8	0.3	0.0	0.0	12
特別養護老人ホーム	特養AV		9.9	3.8	0.1	0.4	5.7	0.0	0.0	3.4	0.0	0.0	0.3	0.0	12
特別養護老人ホーム	特養AW		14.4	2.5	0.6	2.5	8.8	0.0	0.0	2.3	0.0	0.0	0.2	0.0	12
特別養護老人ホーム 平均			27.3	1.4	6.4	8.1	3.4	5.9	0.8	0.9	1.3	0.4	0.1	0.0	





## (17)無料低額利用相談件数

無料低額利用相談件数

- ・相談対応職員の職種は問わない。
- ・施設内文書に記録された、利用料の支払いに係る相談とする。
- ・施設外で行われた相談は対象外とする。

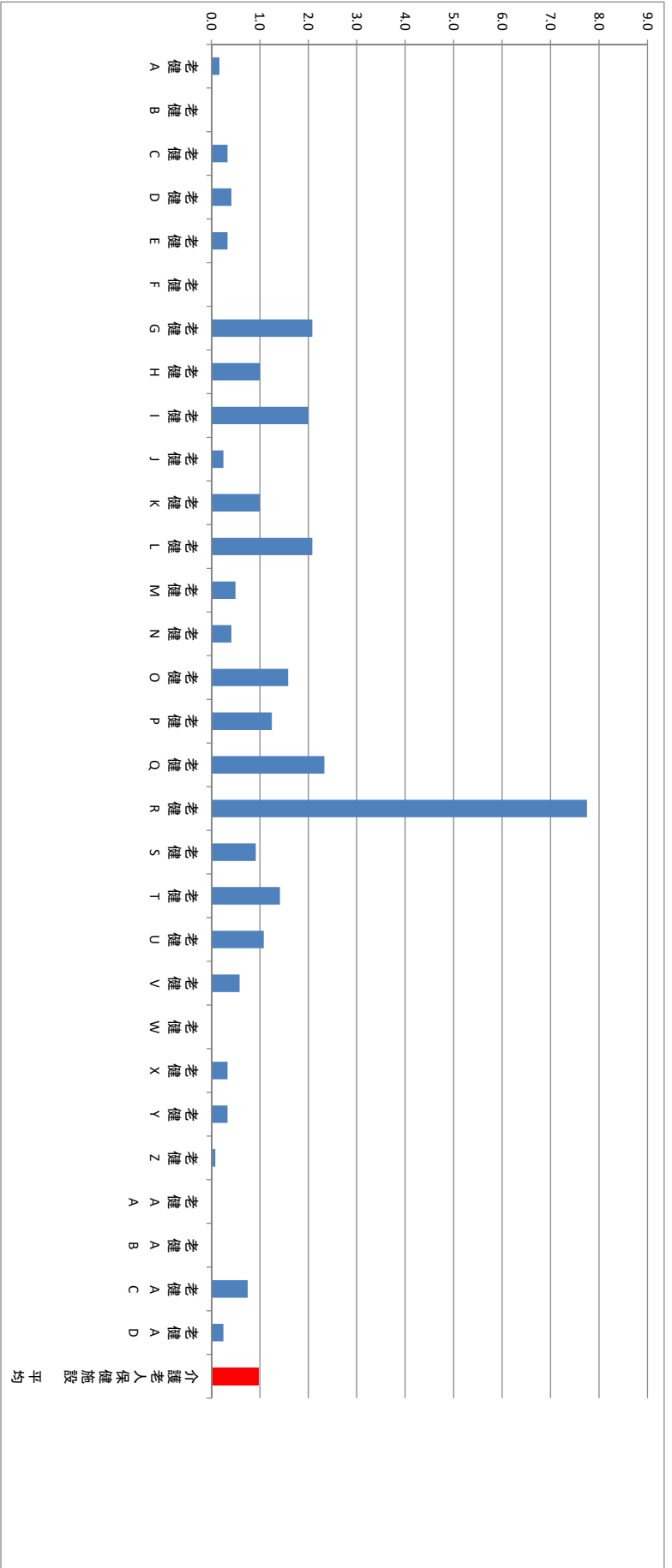
**収集期間：** 平成 27 年 4 月～平成 28 年 3 月

済生会は「生命を救う道」を広めるという理念のもと無料低額利用相談を行っています。これは、疾患により生計困難をきたす恐れのある方、または経済的理由により介護を受けがたい方に対して、適切な介護を保障することを目的として、介護費などの支払いの一部またはすべてを免除してサービスを行う事業です。この事業への取り組みのレベルを評価するのがこの指標です。

指標 17：無料低額利用相談件

医療機関種別	医療機関名	相談件数(月平均)	月数
介護老人保健施設	老健A	0.2	12
介護老人保健施設	老健B	0.0	12
介護老人保健施設	老健C	0.3	12
介護老人保健施設	老健D	0.4	12
介護老人保健施設	老健E	0.3	12
介護老人保健施設	老健F	0.0	12
介護老人保健施設	老健G	2.1	12
介護老人保健施設	老健H	1.0	12
介護老人保健施設	老健I	2.0	12
介護老人保健施設	老健J	0.3	12
介護老人保健施設	老健K	1.0	12
介護老人保健施設	老健L	2.1	12
介護老人保健施設	老健M	0.5	12
介護老人保健施設	老健N	0.4	12
介護老人保健施設	老健O	1.6	12
介護老人保健施設	老健P	1.3	12
介護老人保健施設	老健Q	2.3	12
介護老人保健施設	老健R	7.8	12
介護老人保健施設	老健S	0.9	12
介護老人保健施設	老健T	1.4	12
介護老人保健施設	老健U	1.1	12
介護老人保健施設	老健V	0.6	12
介護老人保健施設	老健W	0.0	12
介護老人保健施設	老健X	0.3	12
介護老人保健施設	老健Y	0.3	12
介護老人保健施設	老健Z	0.1	12
介護老人保健施設	老健AA	0.0	12
介護老人保健施設	老健AB	0.0	12
介護老人保健施設	老健AC	0.8	12
介護老人保健施設	老健AD	0.3	12
	介護老人保健施設 平均	1.0	

指標 17：無料低額利用相談件数



## (18)利用者からの苦情に対する処理割合調査

**分子：**回答し処理した苦情件数

- ・委員会等にて対応を検討したか否かを問わず、施設内文書に記録された苦情に対する回答数とする。

**分母：**総苦情件数

- ・苦情対応職員の職種は問わない。
- ・施設内文書に記録された苦情と投書による苦情の合計とする。

**収集期間：** 平成 27 年 4 月～平成 28 年 3 月

患者からの苦情は医療の質改善に役立つ貴重な情報源です。必ずしも対応可能な事例ばかりではありませんが、対応を行った件数の割合を指標化することでサービスの質改善への取り組みを評価しようというものです。

指標 18：利用者からの苦情に対する処理割合調査

医療機関種別	医療機関コード	医療機関名	総苦情件数	回答し処理した苦情件数	処理割合
介護老人保健施設	0152080032	はまなす	21	21	100.0%
介護老人保健施設	0650180029	フローラさいせい	3	3	100.0%
介護老人保健施設	0752080044	めがみ	2	2	100.0%
介護老人保健施設	1050180023	あずま荘	1	1	100.0%
介護老人保健施設	1151780022	こうのとり	7	7	100.0%
介護老人保健施設	1452080000	湘南苑	0	0	-
介護老人保健施設	1550480014	ケアホーム三条	6	6	100.0%
介護老人保健施設	1850180082	ケアホーム・さいせい	6	6	100.0%
介護老人保健施設	2551280015	ケアポート栗東	6	6	100.0%
介護老人保健施設	2754180012	ライフケア中津	2	2	100.0%
介護老人保健施設	2754280036	ライフポート茨木	2	2	100.0%
介護老人保健施設	2755680028	ライフポート泉南	3	3	100.0%
介護老人保健施設	2950480067	シルバーケアまほろば	6	6	100.0%
介護老人保健施設	3051680027	ライフケア有田	3	3	100.0%
介護老人保健施設	3150480246	はまかぜ	5	5	100.0%
介護老人保健施設	3150480287	サテライトはまかぜ	1	1	100.0%
介護老人保健施設	3250680018	高砂ケアセンター	4	4	100.0%
介護老人保健施設	3350180166	なでしこ苑	2	2	100.0%
介護老人保健施設	3350180182	たちばな苑	5	5	100.0%
介護老人保健施設	3350180208	備中荘	0	0	-
介護老人保健施設	3453180030	はまな荘	7	7	100.0%
介護老人保健施設	3550180081	ひびき苑	6	6	100.0%
介護老人保健施設	3857780021	希望の園	3	3	100.0%
介護老人保健施設	3857780138	にぎたつ苑	0	0	-
介護老人保健施設	3857780179	ふじの園	2	2	100.0%
介護老人保健施設	3857780187	いしづち苑	4	4	100.0%
介護老人保健施設	4054480076	大牟田ライフケア院	9	9	100.0%
介護老人保健施設	4054480142	大牟田ライフケア院(ユニット)	1	1	100.0%
介護老人保健施設	4056680129	くれたけ荘	3	3	100.0%
介護老人保健施設	4150280016	まつら荘	0	0	-
		介護老人保健施設 全体	120	120	100.0%
特別養護老人ホーム	0373000553	百楽苑	1	1	100.0%
特別養護老人ホーム	0670100718	愛日荘	2	2	100.0%
特別養護老人ホーム	0670100734	ながまち荘	1	1	100.0%
特別養護老人ホーム	0670103282	山静寿	1	1	100.0%
特別養護老人ホーム	0672200151	やまのべ荘	0	0	-
特別養護老人ホーム	0692200017	やまのべ荘(地域密着型)	0	0	-
特別養護老人ホーム	0722020026	はなづか	0	0	-
特別養護老人ホーム	0772000618	伊達すりかみ荘	1	1	100.0%
特別養護老人ホーム	0870800349	龍ヶ岡	1	1	100.0%
特別養護老人ホーム	0970100699	とちの木荘	6	6	100.0%
特別養護老人ホーム	1170601189	彩光苑	47	47	100.0%
特別養護老人ホーム	1370300327	港南の郷	20	20	100.0%
特別養護老人ホーム	1470800176	若草ホーム	1	1	100.0%
特別養護老人ホーム	1570101038	康和園	0	0	-
特別養護老人ホーム	1570400257	長和園	10	10	100.0%
特別養護老人ホーム	1870500020	聖和園	8	8	100.0%
特別養護老人ホーム	2071700088	シルバーランドみつい	10	10	100.0%
特別養護老人ホーム	2071700872	シルバーランドきしの	7	7	100.0%
特別養護老人ホーム	2274100094	小鹿苑	0	0	-
特別養護老人ホーム	2274205679	小鹿なでしこ苑	2	2	100.0%
特別養護老人ホーム	2472700299	明和苑	0	0	-
特別養護老人ホーム	2571200027	淡海荘	5	5	100.0%
特別養護老人ホーム	2771600232	松風園	0	0	-
特別養護老人ホーム	2771600240	高寿園	3	3	100.0%
特別養護老人ホーム	2772700262	大正園	0	0	-
特別養護老人ホーム	2772700270	第二大正園	4	4	100.0%
特別養護老人ホーム	2774100156	喜久寿苑	4	4	100.0%
特別養護老人ホーム	2774400192	城東園	0	0	-
特別養護老人ホーム	2774900621	富美ヶ丘荘	6	6	100.0%
特別養護老人ホーム	2775600337	なでしこりんくう	11	11	100.0%
特別養護老人ホーム	2875000321	ふじの里	16	16	100.0%
特別養護老人ホーム	2895000061	なでしこ神戸	1	1	100.0%
特別養護老人ホーム	3270690013	白寿園	0	0	-
特別養護老人ホーム	3370101259	みなみがた荘	6	6	100.0%
特別養護老人ホーム	3370102158	憩いの丘	3	3	100.0%
特別養護老人ホーム	3390101156	宇垣荘	1	1	100.0%
特別養護老人ホーム	3473100497	たかね荘	7	7	100.0%
特別養護老人ホーム	3570102198	貴船園	1	1	100.0%
特別養護老人ホーム	3590300079	にほ苑	0	0	-
特別養護老人ホーム	3590300095	福寿園	3	3	100.0%
特別養護老人ホーム	3770103889	なでしこ香川	1	1	100.0%
特別養護老人ホーム	3870101692	姫原特別養護老人ホーム	2	2	100.0%
特別養護老人ホーム	3870106386	松山特別養護老人ホーム	5	5	100.0%
特別養護老人ホーム	3870601477	西条特別養護老人ホーム	37	37	100.0%
特別養護老人ホーム	3873400190	緑風荘	1	1	100.0%
特別養護老人ホーム	4073000301	むさし苑	1	1	100.0%
特別養護老人ホーム	4170200093	めずら荘	1	1	100.0%
特別養護老人ホーム	4270101423	なでしこ荘	4	4	100.0%
特別養護老人ホーム	4670101189	高喜苑	1	1	100.0%
		特別養護老人ホーム 全体	242	242	100.0%



## (19)入所者（家族含む）の満足度調査

**分子：**分母のうち、総合満足度の合計点数（5段階評価点数の合計）

**分母：**各施設の1ヶ月間の入所者（家族含む）のうち有効回答数

※5段階評価とし、1番高い評価を5点とし、低い評価を1点とする

※回答者（本人・家族）、総合満足度を問う設問は必須とする

**収集期間：** 12/1～12/31 の入所者およびその家族

患者満足度とは、医療の質を患者側の視点で評価するものです。医療の質は治療の質とケアの質とに分けて考えることができます。医療の質は手技の確実性、信頼性、適切な情報提供、臨床判断などの要素から構成され、ケアの質は公平性、親切な対応、人間的な対処、価値の共有などの要素から構成されます。

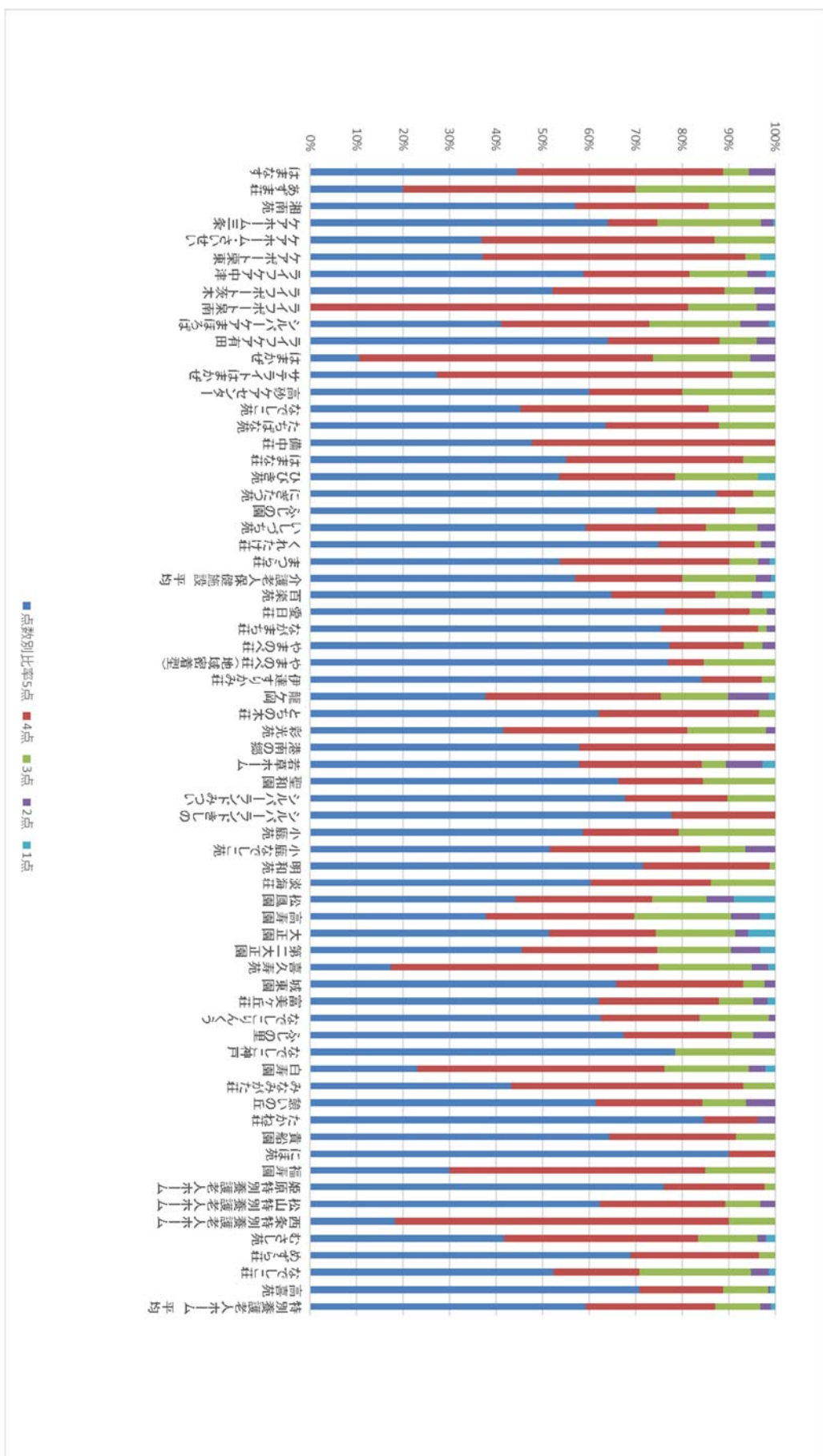
患者満足度に関するこれまでの研究結果によると、医療者とのコミュニケーションの質が総合的な満足度に関係していることが指摘されています。患者満足度調査については、各施設で評価内容が異なっていることから、本事業では総合的満足度の結果のみを示しています。

指標 19：入所者（家族含む）の満足度調査

医療機関種別	医療機関コード	医療機関名	有効回答数	平均点	点数別比率5点	4点	3点	2点	1点
介護老人保健施設	0152080032	はまなす	36	4.28	44.4%	44.4%	5.6%	5.6%	0.0%
介護老人保健施設	1050180023	あずま荘	10	3.90	20.0%	50.0%	30.0%	0.0%	0.0%
介護老人保健施設	1452080000	湘南苑	21	4.43	57.1%	28.6%	14.3%	0.0%	0.0%
介護老人保健施設	1550480014	ケアホーム三条	1218	4.35	64.0%	10.7%	22.3%	2.6%	0.3%
介護老人保健施設	1850180082	ケアホーム・さいせい	46	4.24	37.0%	50.0%	13.0%	0.0%	0.0%
介護老人保健施設	2551280015	ケアポート栗東	62	4.24	37.1%	56.5%	3.2%	0.0%	3.2%
介護老人保健施設	2754180012	ライフケア中津	926	4.33	58.9%	22.7%	12.5%	4.0%	1.9%
介護老人保健施設	2754280036	ライフポート茨木	46	4.37	52.2%	37.0%	6.5%	4.3%	0.0%
介護老人保健施設	2755680028	ライフポート泉南	75	3.77	0.0%	81.3%	14.7%	4.0%	0.0%
介護老人保健施設	2950480067	シルバーケアまほろば	321	4.05	41.1%	31.8%	19.6%	6.2%	1.2%
介護老人保健施設	3051680027	ライフケア有田	25	4.48	64.0%	24.0%	8.0%	4.0%	0.0%
介護老人保健施設	3150480246	はまかぜ	19	3.79	10.5%	63.2%	21.1%	5.3%	0.0%
介護老人保健施設	3150480287	サテライトはまかぜ	11	4.18	27.3%	63.6%	9.1%	0.0%	0.0%
介護老人保健施設	3250680018	高砂ケアセンター	5	4.40	60.0%	20.0%	20.0%	0.0%	0.0%
介護老人保健施設	3350180166	なでしこ苑	42	4.31	45.2%	40.5%	14.3%	0.0%	0.0%
介護老人保健施設	3350180182	たちばな苑	33	4.52	63.6%	24.2%	12.1%	0.0%	0.0%
介護老人保健施設	3350180208	備中荘	44	4.48	47.7%	52.3%	0.0%	0.0%	0.0%
介護老人保健施設	3453180030	はまな荘	29	4.48	55.2%	37.9%	6.9%	0.0%	0.0%
介護老人保健施設	3550180081	ひびき苑	28	4.25	53.6%	25.0%	17.9%	0.0%	3.6%
介護老人保健施設	3857780138	にぎたつ苑	64	4.83	87.5%	7.8%	4.7%	0.0%	0.0%
介護老人保健施設	3857780179	ふじの園	47	4.66	74.5%	17.0%	8.5%	0.0%	0.0%
介護老人保健施設	3857780187	いしづち苑	27	4.41	59.3%	25.9%	11.1%	3.7%	0.0%
介護老人保健施設	4056680129	くれたけ荘	68	4.68	75.0%	20.6%	1.5%	2.9%	0.0%
介護老人保健施設	4150280016	まつら荘	82	4.39	53.7%	36.6%	6.1%	2.4%	1.2%
		介護老人保健施設 平均	3285	4.32	56.9%	23.2%	15.9%	3.1%	0.9%
特別養護老人ホーム	0373000553	百楽苑	670	4.44	64.8%	22.4%	7.8%	2.4%	2.7%
特別養護老人ホーム	0670100718	愛日荘	55	4.69	76.4%	18.2%	3.6%	1.8%	0.0%
特別養護老人ホーム	0670100734	ながまち荘	57	4.70	75.4%	21.1%	1.8%	1.8%	0.0%
特別養護老人ホーム	0672200151	やまのべ荘	75	4.68	77.3%	16.0%	4.0%	2.7%	0.0%
特別養護老人ホーム	0692200017	やまのべ荘(地域密着型)	13	4.62	76.9%	7.7%	15.4%	0.0%	0.0%
特別養護老人ホーム	0772000618	伊達すりかみ荘	70	4.81	84.3%	12.9%	2.9%	0.0%	0.0%
特別養護老人ホーム	0870800349	龍ヶ岡	159	4.02	37.7%	37.7%	14.5%	8.8%	1.3%
特別養護老人ホーム	0970100699	とちの木荘	58	4.59	62.1%	34.5%	3.4%	0.0%	0.0%
特別養護老人ホーム	1170601189	彩光苑	1106	4.21	41.5%	39.6%	17.0%	1.9%	0.0%
特別養護老人ホーム	1370300327	港南の郷	19	4.58	57.9%	42.1%	0.0%	0.0%	0.0%
特別養護老人ホーム	1470800176	若草ホーム	38	4.29	57.9%	26.3%	5.3%	7.9%	2.6%
特別養護老人ホーム	1870500020	聖和園	110	4.51	66.4%	18.2%	15.5%	0.0%	0.0%
特別養護老人ホーム	2071700088	シルバーランドみつい	59	4.58	67.8%	22.0%	10.2%	0.0%	0.0%
特別養護老人ホーム	2071700872	シルバーランドきしの	63	4.78	77.8%	22.2%	0.0%	0.0%	0.0%
特別養護老人ホーム	2274100094	小鹿苑	58	4.38	58.6%	20.7%	20.7%	0.0%	0.0%
特別養護老人ホーム	2274205679	小鹿なでしこ苑	31	4.29	51.6%	32.3%	9.7%	6.5%	0.0%
特別養護老人ホーム	2472700299	明和苑	88	4.70	71.6%	27.3%	1.1%	0.0%	0.0%
特別養護老人ホーム	2571200027	淡海荘	58	4.47	60.3%	25.9%	13.8%	0.0%	0.0%
特別養護老人ホーム	2771600232	松風園	34	3.94	44.1%	29.4%	11.8%	5.9%	8.8%
特別養護老人ホーム	2771600240	高寿園	399	3.95	37.8%	31.8%	20.8%	6.3%	3.3%
特別養護老人ホーム	2772700262	大正園	35	4.11	51.4%	22.9%	17.1%	2.9%	5.7%
特別養護老人ホーム	2772700270	第二大正園	721	4.07	45.5%	29.1%	16.0%	6.2%	3.2%
特別養護老人ホーム	2774100156	喜久寿苑	962	3.86	17.4%	57.6%	20.1%	3.5%	1.5%
特別養護老人ホーム	2774400192	城東園	44	4.57	65.9%	27.3%	4.5%	2.3%	0.0%
特別養護老人ホーム	2774900621	富美ヶ丘荘	1377	4.44	62.0%	25.9%	7.4%	3.0%	1.7%
特別養護老人ホーム	2775600337	なでしこりんくう	80	4.45	62.5%	21.3%	15.0%	1.3%	0.0%
特別養護老人ホーム	2875000321	ふじの里	43	4.53	67.4%	23.3%	4.7%	4.7%	0.0%
特別養護老人ホーム	2895000061	なでしこ神戸	14	4.57	78.6%	0.0%	21.4%	0.0%	0.0%
特別養護老人ホーム	3270690013	白寿園	391	3.92	23.0%	53.2%	18.2%	3.6%	2.0%
特別養護老人ホーム	3370101259	みなみがた荘	44	4.36	43.2%	50.0%	6.8%	0.0%	0.0%
特別養護老人ホーム	3370102158	憩いの丘	96	4.40	61.5%	22.9%	9.4%	6.3%	0.0%
特別養護老人ホーム	3473100497	たかね荘	26	4.77	84.6%	11.5%	0.0%	3.8%	0.0%
特別養護老人ホーム	3570102198	貴船園	84	4.56	64.3%	27.4%	8.3%	0.0%	0.0%
特別養護老人ホーム	3590300079	にほ苑	10	4.90	90.0%	10.0%	0.0%	0.0%	0.0%
特別養護老人ホーム	3590300095	福寿園	20	4.15	30.0%	55.0%	15.0%	0.0%	0.0%
特別養護老人ホーム	3870101692	姫原特別養護老人ホーム	46	4.74	76.1%	21.7%	2.2%	0.0%	0.0%
特別養護老人ホーム	3870106386	松山特別養護老人ホーム	93	4.48	62.4%	26.9%	7.5%	3.2%	0.0%
特別養護老人ホーム	3870601477	西条特別養護老人ホーム	60	4.08	18.3%	71.7%	10.0%	0.0%	0.0%
特別養護老人ホーム	4073000301	むさし苑	633	4.19	41.7%	41.7%	12.8%	1.9%	1.9%
特別養護老人ホーム	4170200093	めずら荘	87	4.66	69.0%	27.6%	3.4%	0.0%	0.0%
特別養護老人ホーム	4270101423	なでしこ荘	294	4.17	52.4%	18.4%	24.1%	3.7%	1.4%
特別養護老人ホーム	4670101189	高喜苑	206	4.57	70.9%	18.0%	9.7%	0.5%	1.0%
		特別養護老人ホーム 平均	7586	4.42	59.2%	27.9%	9.8%	2.2%	0.9%



指標 19：入所者（家族含む）の満足度調査



(20)無料低額利用実施割合

分子：無料低額利用者数（延数）

分母：総利用者数（延数）

- ・各施設が自治体へ報告している数とする。

収集期間： 平成 27 年 4 月～平成 28 年 3 月

指標 20：無料低額利用実施割合

医療機関種別	医療機関コード	医療機関名	分母(総患者数(延数))	分子(無料定額対象患者数(延数))	実施率
介護老人保健施設	0152080032	はまなす	34409	5160	15.0%
介護老人保健施設	0650180029	フローラさいせい	33358	2485	7.4%
介護老人保健施設	0752080044	めがみ	8711	1210	13.9%
介護老人保健施設	1050180023	あずま荘	24445	3382	13.8%
介護老人保健施設	1151780022	こうのと	38747	5026	13.0%
介護老人保健施設	1452080000	湘南苑	18079	2125	11.8%
介護老人保健施設	1550480014	ケアホーム三条	33555	4662	13.9%
介護老人保健施設	1850180082	ケアホーム・さいせい	33468	3981	11.9%
介護老人保健施設	2551280015	ケアポート栗東	33477	3544	10.6%
介護老人保健施設	2754180012	ライフケア中津	32850	3332	10.1%
介護老人保健施設	2754280036	ライフポート茨木	28105	2993	10.6%
介護老人保健施設	2755680028	ライフポート泉南	29227	3605	12.3%
介護老人保健施設	2950480067	シルバーケアまほろば	28244	2996	10.6%
介護老人保健施設	3051680027	ライフケア有田	25835	2312	8.9%
介護老人保健施設	3150480246	はまかぜ	15814	1715	10.8%
介護老人保健施設	3150480287	サテライトはまかぜ	8981	1011	11.3%
介護老人保健施設	3250680018	高砂ケアセンター	51611	5719	11.1%
介護老人保健施設	3350180166	なでしこ苑	25753	2664	10.3%
介護老人保健施設	3350180182	たちばな苑	20902	2142	10.2%
介護老人保健施設	3350180208	備中荘	19448	2134	11.0%
介護老人保健施設	3453180030	はまな荘	19264	2342	12.2%
介護老人保健施設	3550180081	ひびき苑	16035	366	2.3%
介護老人保健施設	3857780138	にぎたつ苑	24371	2656	10.9%
介護老人保健施設	3857780021	希望の園	32164	3690	11.5%
介護老人保健施設	3857780187	いしづち苑	17418	1857	10.7%
介護老人保健施設	3857780179	ふじの園	8253	1249	15.1%
介護老人保健施設	4056680129	くれたけ荘	31316	3922	12.5%
介護老人保健施設	4054480076	大牟田ライフケア院	13719	1817	13.2%
介護老人保健施設	4054480142	大牟田ライフケア院(ユニット)	13422	1116	8.3%
介護老人保健施設	4150280016	まつら荘	27746	3143	11.3%
		介護老人保健施設 全体	748727	84356	11.3%

指標 20：無料低額利用実施割合

