

(31)脳卒中患者の平均在院日数

分子：分母対症例の在院延べ日数

分母：主病名が「脳卒中」の退院患者数

(ア) くも膜下出血 (160 \$) (JCS30 未満,JCS30 以上)

(イ) 脳内出血 (161 \$) (JCS30 未満,JCS30 以上)

(ウ) 脳梗塞 (163 \$) (JCS30 未満,JCS30 以上)

※死亡退院患者、転院は除外

※それぞれ重症度別に算出 (6 つ)

収集期間： DPC 病院：平成 27 年 4 月～平成 28 年 3 月

脳卒中とは、脳血管障害（脳血管疾患）のうち、急激に発症したものをいいます。脳血管障害の中に、くも膜下出血・脳内出血（脳の血管が破れることによる出血）・脳梗塞（脳の血管が詰まる）があります。脳卒中では様々な症状が出現しますが、その中に意識障害があります。

JCS とは、日本で主に使用される意識障害の深度（意識レベル）の分類のことです（Japan Coma Scale）。

開眼状態によって大きく 3 段階に分類し、さらに 3 段階に細分、計 9 段階で意識レベルを評価します。点数が大きいほど重症です。以下に具体的な状態を示します。

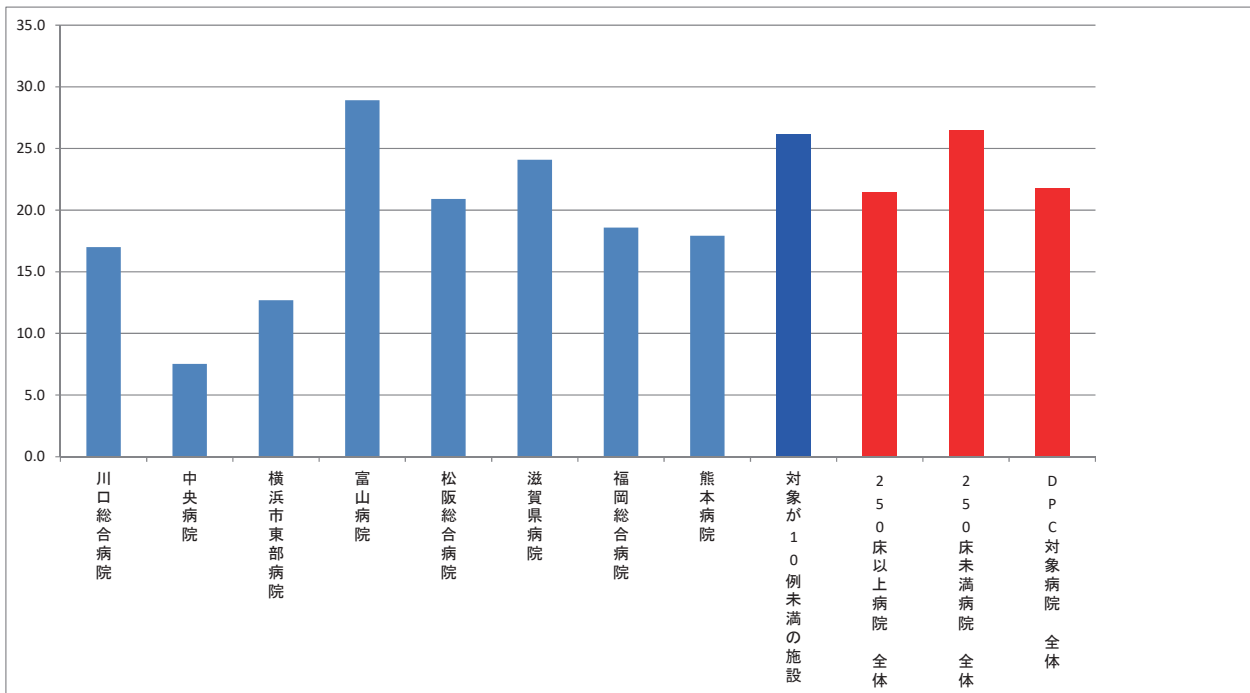
※下の表は、**JCS30** を太字で示しています。

I. 刺激しないでも覚醒している状態	
1点	だいたい意識清明だが、いまひとつはっきりしない
2点	見当識障害（自分がなぜここにいるのか、ここはどこなのか、といった状態が理解されていない状態）がある
3点	自分の名前、生年月日が言えない
II. 刺激すると覚醒するが刺激をやめると眠り込む状態	
10点	普通の呼びかけで容易に開眼する
20点	大きな声または体をゆさぶることにより開眼する
30点	痛み刺激を加えつつ呼びかけを繰り返すと、かろうじて開眼する
III. 刺激をしても覚醒しない状態	
100点	痛み刺激に対し、払いのけるような動作をする
200点	痛み刺激で少し手足を動かしたり、顔をしかめる
300点	痛み刺激に反応しない

指標 31：脳卒中患者の平均在院日数－くも膜下出血（160\$）（JCS30 未満）

医療機関種別	医療機関コード	医療機関名	母数	分子	平均 在院日数
250床以上DPC病院	110201350	川口総合病院	19	323	17.0
250床以上DPC病院	130314757	中央病院	15	113	7.5
250床以上DPC病院	140105122	横浜市東部病院	10	127	12.7
250床以上DPC病院	160115667	富山病院	12	347	28.9
250床以上DPC病院	240705053	松阪総合病院	10	209	20.9
250床以上DPC病院	251200194	滋賀県病院	11	265	24.1
250床以上DPC病院	401119189	福岡総合病院	12	223	18.6
250床以上DPC病院	438211911	熊本病院	13	233	17.9
250床以上DPC病院		対象が10例未満の施設	74	1932	26.1
		250床以上病院 全体	176	3772	21.4
	対象が10例未満 全施設	250床未満病院 全体	13	344	26.5
		DPC対象病院 全体	189	4116	21.8

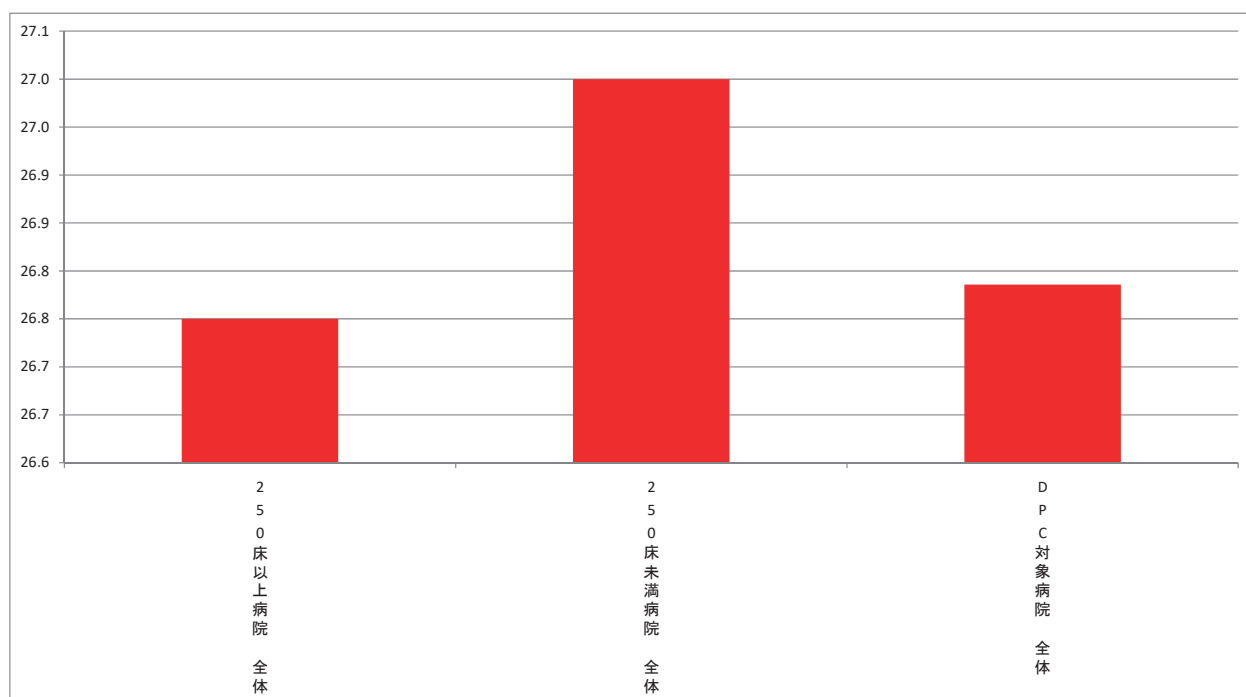
指標 31：脳卒中患者の平均在院日数－くも膜下出血（160\$）（JCS30 未満）



指標 31：脳卒中患者の平均在院日数－くも膜下出血（160 \$）（JCS30 以上）

D P C 病院 *分母が 10 症例未満の病院数：全施設

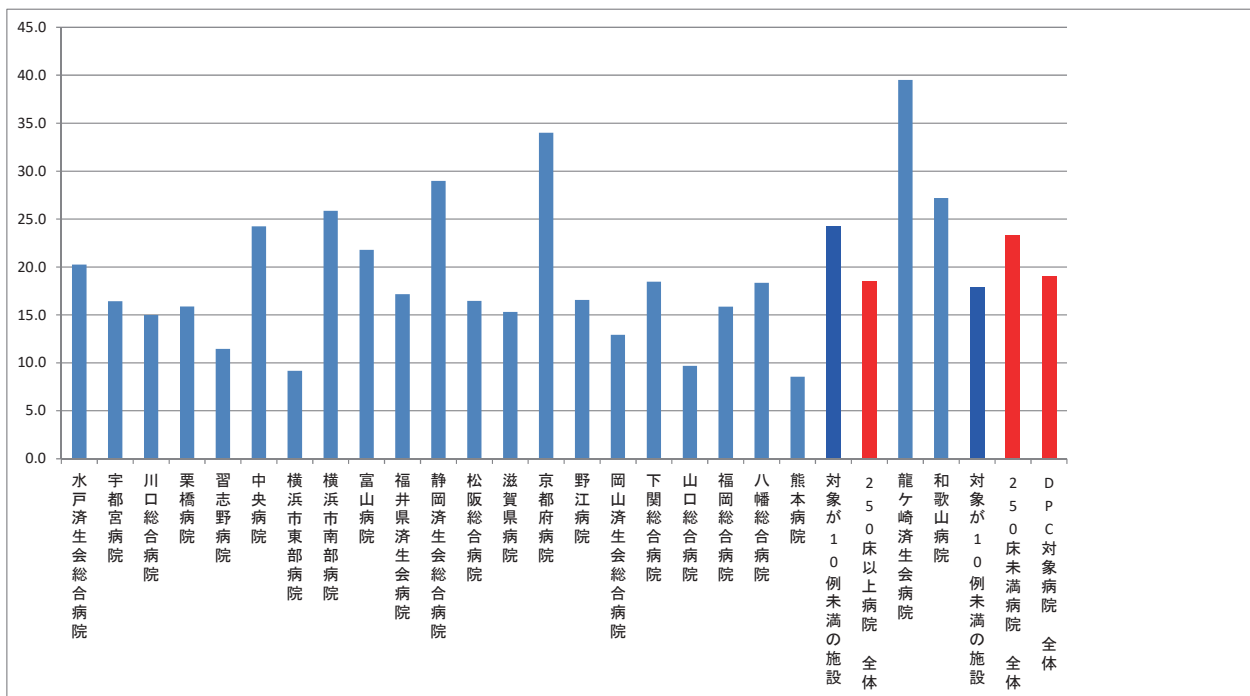
医療機関種別	医療機関コード	医療機関名	母数	分子	平均 在院日数
	対象が10例未満 全施設	250床以上病院 全体	12	321	26.8
	対象が10例未満 全施設	250床未満病院 全体	2	54	27.0
		DPC対象病院 全体	14	375	26.8



指標 31 : 脳卒中患者の平均在院日数—脳内出血 (161 \$) (JCS30 未満)

医療機関種別	医療機関コード	医療機関名	母数	分子	平均 在院日数
250床以上DPC病院	080110205	水戸済生会総合病院	12	243	20.3
250床以上DPC病院	096210115	宇都宮病院	28	460	16.4
250床以上DPC病院	110201350	川口総合病院	25	375	15.0
250床以上DPC病院	111101922	栗橋病院	17	270	15.9
250床以上DPC病院	120210971	習志野病院	13	149	11.5
250床以上DPC病院	130314757	中央病院	21	509	24.2
250床以上DPC病院	140105122	横浜市東部病院	28	257	9.2
250床以上DPC病院	143103439	横浜市南部病院	14	362	25.9
250床以上DPC病院	160115667	富山病院	34	741	21.8
250床以上DPC病院	180118909	福井県済生会病院	13	223	17.2
250床以上DPC病院	224160042	静岡済生会総合病院	30	869	29.0
250床以上DPC病院	240705053	松阪総合病院	19	313	16.5
250床以上DPC病院	251200194	滋賀県病院	26	398	15.3
250床以上DPC病院	269700129	京都府病院	13	442	34.0
250床以上DPC病院	274406135	野江病院	14	232	16.6
250床以上DPC病院	338800012	岡山済生会総合病院	14	181	12.9
250床以上DPC病院	350116357	下関総合病院	13	240	18.5
250床以上DPC病院	350310141	山口総合病院	10	97	9.7
250床以上DPC病院	401119189	福岡総合病院	20	317	15.9
250床以上DPC病院	406619050	八幡総合病院	23	422	18.3
250床以上DPC病院	438211911	熊本病院	29	248	8.6
250床以上DPC病院		対象が10例未満の施設	59	1430	24.2
		250床以上病院 全体	475	8778	18.5
250床未満DPC病院	080810663	龍ヶ崎済生会病院	10	395	39.5
250床未満DPC病院	300112641	和歌山病院	10	272	27.2
250床未満DPC病院		対象が10例未満の施設	37	663	17.9
		250床未満病院 全体	57	1330	23.3
		DPC対象病院 全体	532	10108	19.0

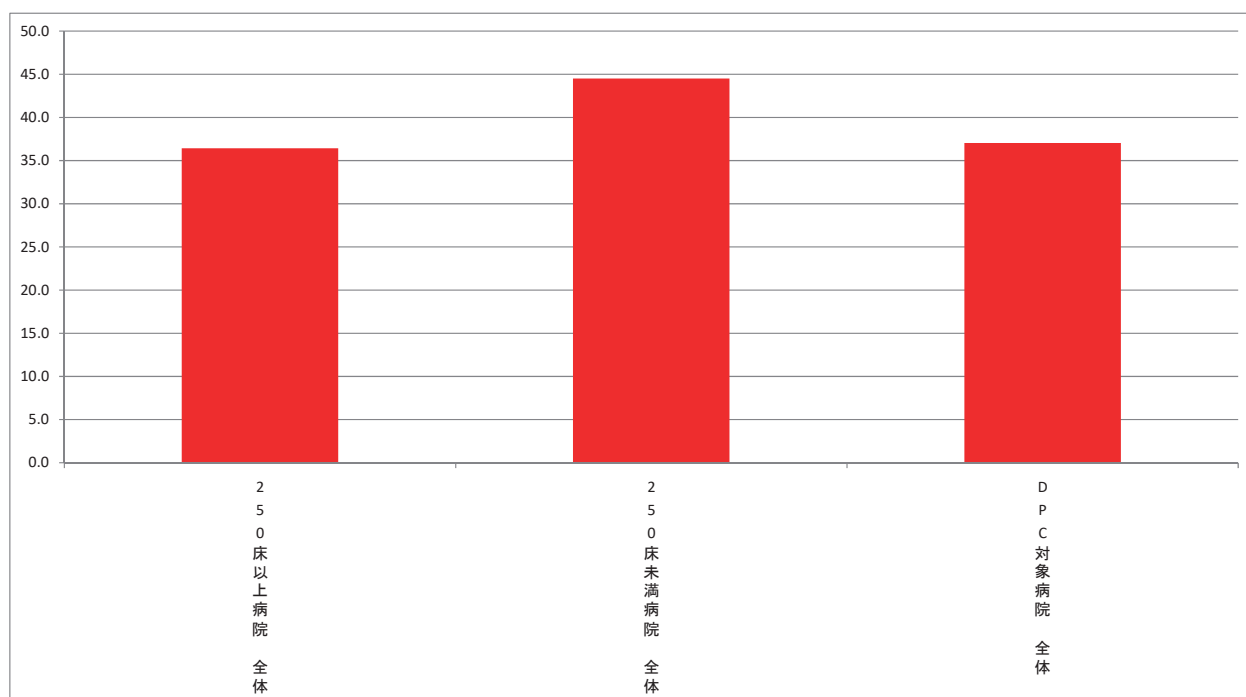
指標 31 : 脳卒中患者の平均在院日数—脳内出血 (161 \$) (JCS30 未満)



指標 30 : 脳卒中患者の平均在院日数－脳内出血（161 \$）（JCS30 以上）

D P C 病院 *分母が 10 症例未満の病院数：全施設

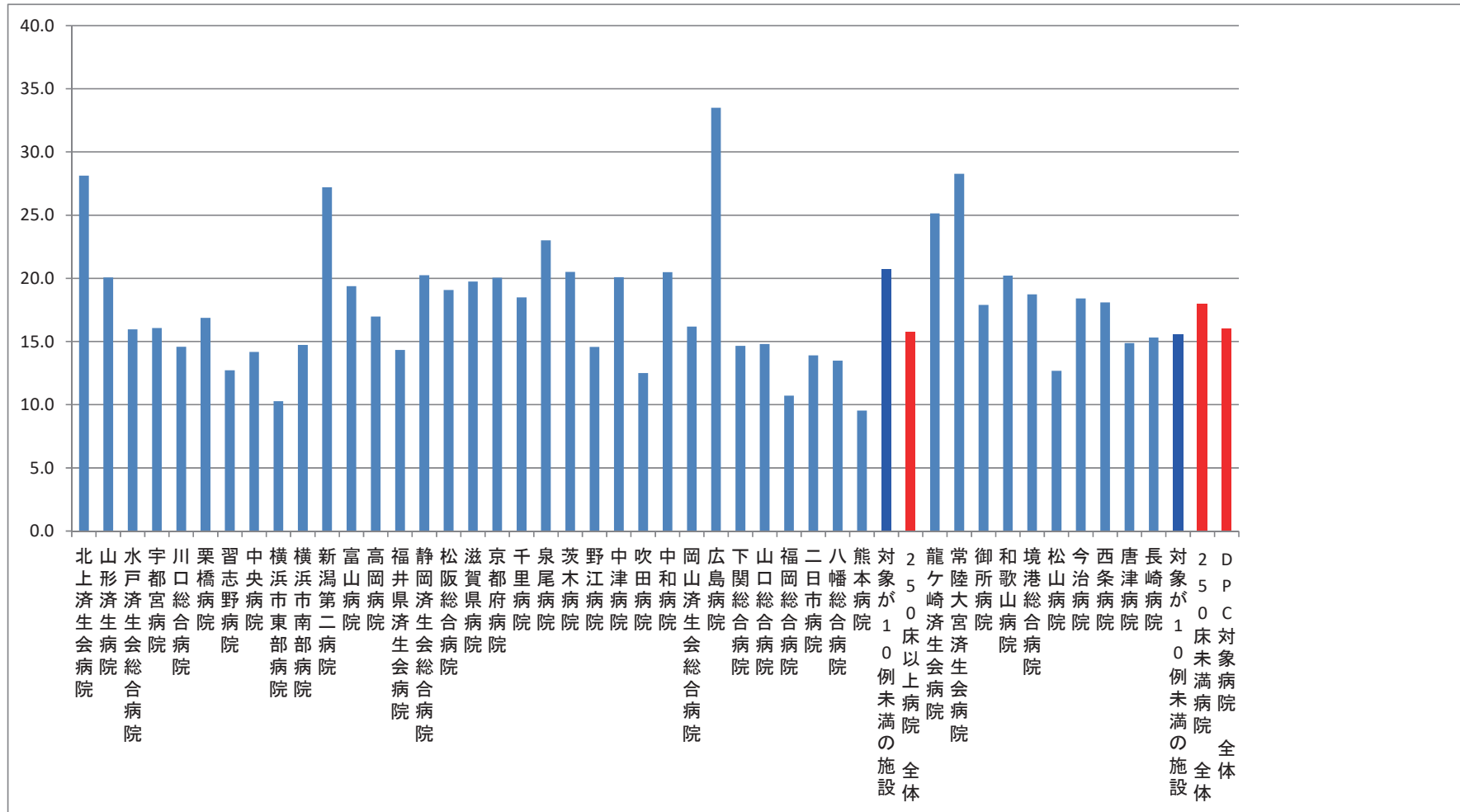
医療機関種別	医療機関コード	医療機関名	母数	分子	平均 在院日数
	対象が10例未満 全施設	250床以上病院 全体	24	874	36.4
	対象が10例未満 全施設	250床未満病院 全体	2	89	44.5
		DPC対象病院 全体	26	963	37.0



指標 31 : 脳卒中患者の平均在院日数—脳梗塞 (163 \$) (JCS30 未満)

医療機関種別	医療機関コード	医療機関名	母数	分子	平均 在院日数
250床以上DPC病院	030610019	北上済生会病院	38	1069	28.1
250床以上DPC病院	060113656	山形済生会病院	88	1766	20.1
250床以上DPC病院	080110205	水戸済生会総合病院	91	1452	16.0
250床以上DPC病院	096210115	宇都宮病院	205	3293	16.1
250床以上DPC病院	110201350	川口総合病院	108	1575	14.6
250床以上DPC病院	111101922	栗橋病院	99	1669	16.9
250床以上DPC病院	120210971	習志野病院	99	1259	12.7
250床以上DPC病院	130314757	中央病院	142	2011	14.2
250床以上DPC病院	140105122	横浜市東部病院	159	1634	10.3
250床以上DPC病院	143103439	横浜市南部病院	95	1399	14.7
250床以上DPC病院	150120734	新潟第二病院	10	272	27.2
250床以上DPC病院	160115667	富山病院	231	4479	19.4
250床以上DPC病院	160212605	高岡病院	35	594	17.0
250床以上DPC病院	180118909	福井県済生会病院	138	1977	14.3
250床以上DPC病院	224160042	静岡済生会総合病院	116	2349	20.3
250床以上DPC病院	240705053	松阪総合病院	118	2251	19.1
250床以上DPC病院	251200194	滋賀県病院	177	3494	19.7
250床以上DPC病院	269700129	京都府病院	69	1384	20.1
250床以上DPC病院	271607149	千里病院	10	185	18.5
250床以上DPC病院	272701586	泉尾病院	27	621	23.0
250床以上DPC病院	274205628	茨木病院	26	533	20.5
250床以上DPC病院	274406135	野江病院	104	1515	14.6
250床以上DPC病院	279600070	中津病院	62	1246	20.1
250床以上DPC病院	279600153	吹田病院	61	763	12.5
250床以上DPC病院	290401062	中和病院	74	1516	20.5
250床以上DPC病院	338800012	岡山済生会総合病院	95	1537	16.2
250床以上DPC病院	343111190	広島病院	32	1072	33.5
250床以上DPC病院	350116357	下関総合病院	67	982	14.7
250床以上DPC病院	350310141	山口総合病院	74	1095	14.8
250床以上DPC病院	401119189	福岡総合病院	176	1886	10.7
250床以上DPC病院	401719020	二日市病院	98	1362	13.9
250床以上DPC病院	406619050	八幡総合病院	318	4287	13.5
250床以上DPC病院	438211911	熊本病院	224	2137	9.5
250床以上DPC病院		対象が10例未満の施設	16	332	20.8
		250床以上病院 全体	3482	54996	15.8
250床未満DPC病院	080810663	龍ヶ崎済生会病院	64	1609	25.1
250床未満DPC病院	082510253	常陸大宮済生会病院	11	311	28.3
250床未満DPC病院	291301071	御所病院	30	537	17.9
250床未満DPC病院	300112641	和歌山病院	68	1375	20.2
250床未満DPC病院	310410135	境港総合病院	23	431	18.7
250床未満DPC病院	380110282	松山病院	84	1066	12.7
250床未満DPC病院	380228159	今治病院	42	773	18.4
250床未満DPC病院	380628143	西条病院	20	362	18.1
250床未満DPC病院	419810713	唐津病院	40	595	14.9
250床未満DPC病院	428113308	長崎病院	58	888	15.3
250床未満DPC病院		対象が10例未満の施設	19	296	15.6
		250床未満病院 全体	459	8243	18.0
		DPC対象病院 全体	3941	63239	16.0

指標 31：脳卒中患者の平均在院日数—脑梗塞（163\$）（JCS30 未満）



指標 31：脳卒中患者の平均在院日数—脳梗塞（163\$）（JCS30 以上）

D P C 病院 *分母が 10 症例未満の病院数：全施設

医療機関種別	医療機関コード	医療機関名	母数	分子	平均 在院日数
	対象が10例未満 全施設	250床以上病院 全体	47	1136	24.2
	対象が10例未満 全施設	250床未満病院 全体	10	347	34.7
		DPC対象病院 全体	57	1483	26.0

