

(13)手術難易度分類別の患者割合

分子：分母のうち、手術難易度分類別の患者数

分母：主要診断群別の手術有りの退院患者数

主要診断群とは以下の疾患分野

・神経系疾患(MDC01)、眼科系疾患(MDC02)、耳鼻咽喉科系疾患(MDC03)、呼吸器系疾患(MDC04)、循環器系疾患(MDC05)、消化器系疾患(MDC06)、筋骨格系疾患(MDC07)、皮膚・皮下組織の疾患(MDC08)、乳房の疾患(MDC09)、内分泌・栄養・代謝に関する疾患(MDC10)、腎・尿路系及び男性生殖器系疾患(MDC11)、女性生殖器系及び産褥期疾患・異常妊娠分娩(MDC12)、血液・造血器・免疫臓器の疾患(MDC13)、新生児疾患・先天性奇形(MDC14)、小児疾患(MDC15)、外傷・中毒・熱傷(MDC16)、精神疾患(MDC17)、その他(MDC18)

収集期間： DPC 病院：平成 27 年 4 月～平成 28 年 3 月

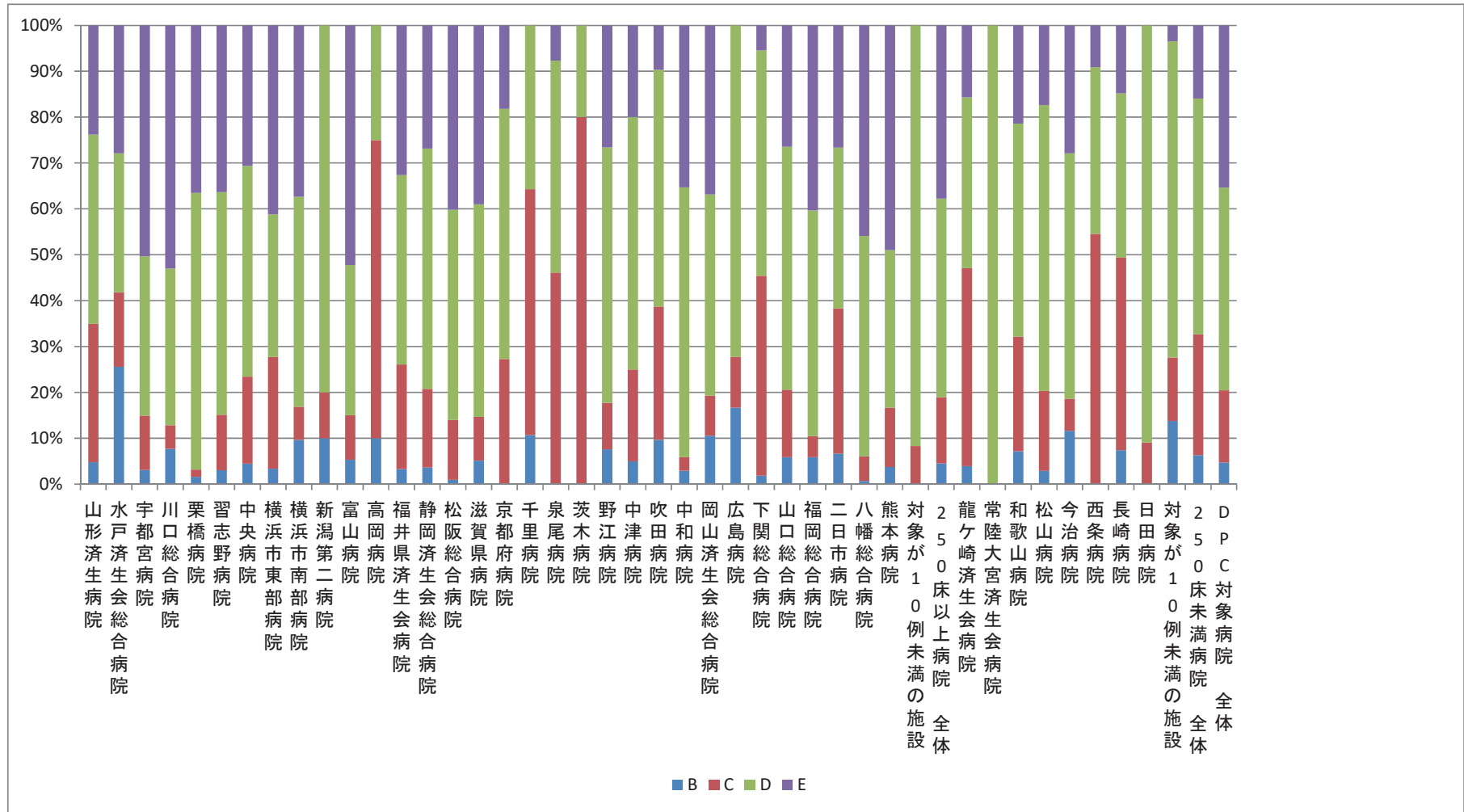
外科系学会社会保険委員会連合（外保連）は、外科的手技の技術的評価を目的として、各手技の難易度評価を行っています。具体的には、手術技術度区分（技術の難しさ）、手術直接協力者数（何人のチームで手術を行うのか）、手術所要時間などを勘案しながら難易度を A（初期臨床研修医レベル）、B（初期臨床研修修了者レベル）、C（基本領域の専門医レベル）、D（Subspecialty 領域の専門医もしくは基本領域の専門医更新者や指導医取得者レベル）、E（特殊技術を有する専門医レベル）の区分で設定しています。

本評価事業では DPC における主要診断群別に、各患者さんがどのような難易度の手術を受けたのかを分析し、その結果を示しました（B～E のみ）。

指標 13：手術難易度分類別の患者割合－神経系疾患（MDC01）－

医療機関種別	医療機関コード	医療機関名称	件数					%				
			計	B	C	D	E	B	C	D	E	
250床以上DPC病院	060113656	山形済生病院	63	3	19	26	15	4.8%	30.2%	41.3%	23.8%	
250床以上DPC病院	080110205	水戸済生会総合病院	43	11	7	13	12	25.6%	16.3%	30.2%	27.9%	
250床以上DPC病院	096210115	宇都宮病院	161	5	19	56	81	3.1%	11.8%	34.8%	50.3%	
250床以上DPC病院	110201350	川口総合病院	117	9	6	40	62	7.7%	5.1%	34.2%	53.0%	
250床以上DPC病院	111101922	栗橋病院	63	1	1	38	23	1.6%	1.6%	60.3%	36.5%	
250床以上DPC病院	120210971	習志野病院	33	1	4	16	12	3.0%	12.1%	48.5%	36.4%	
250床以上DPC病院	130314757	中央病院	111	5	21	51	34	4.5%	18.9%	45.9%	30.6%	
250床以上DPC病院	140105122	横浜市東部病院	238	8	58	74	98	3.4%	24.4%	31.1%	41.2%	
250床以上DPC病院	143103439	横浜市南部病院	83	8	6	38	31	9.6%	7.2%	45.8%	37.3%	
250床以上DPC病院	150120734	新潟第二病院	10	1	1	8	0	10.0%	10.0%	80.0%	0.0%	
250床以上DPC病院	160115667	富山病院	113	6	11	37	59	5.3%	9.7%	32.7%	52.2%	
250床以上DPC病院	160212605	高岡病院	20	2	13	5	0	10.0%	65.0%	25.0%	0.0%	
250床以上DPC病院	180118909	福井県済生会病院	92	3	21	38	30	3.3%	22.8%	41.3%	32.6%	
250床以上DPC病院	224160042	静岡済生会総合病院	82	3	14	43	22	3.7%	17.1%	52.4%	26.8%	
250床以上DPC病院	240705053	松阪総合病院	107	1	14	49	43	0.9%	13.1%	45.8%	40.2%	
250床以上DPC病院	251200194	滋賀県病院	136	7	13	63	53	5.1%	9.6%	46.3%	39.0%	
250床以上DPC病院	269700129	京都府病院	33	0	9	18	6	0.0%	27.3%	54.5%	18.2%	
250床以上DPC病院	271607149	千里病院	28	3	15	10	0	10.7%	53.6%	35.7%	0.0%	
250床以上DPC病院	272701586	泉尾病院	26	0	12	12	2	0.0%	46.2%	46.2%	7.7%	
250床以上DPC病院	274205628	茨木病院	10	0	8	2	0	0.0%	80.0%	20.0%	0.0%	
250床以上DPC病院	274406135	野江病院	79	6	8	44	21	7.6%	10.1%	55.7%	26.6%	
250床以上DPC病院	279600070	中津病院	40	2	8	22	8	5.0%	20.0%	55.0%	20.0%	
250床以上DPC病院	279600153	吹田病院	31	3	9	16	3	9.7%	29.0%	51.6%	9.7%	
250床以上DPC病院	290401062	中和病院	34	1	1	20	12	2.9%	2.9%	58.8%	35.3%	
250床以上DPC病院	338800012	岡山済生会総合病院	57	6	5	25	21	10.5%	8.8%	43.9%	36.8%	
250床以上DPC病院	343111190	広島病院	18	3	2	13	0	16.7%	11.1%	72.2%	0.0%	
250床以上DPC病院	350116357	下関総合病院	55	1	24	27	3	1.8%	43.6%	49.1%	5.5%	
250床以上DPC病院	350310141	山口総合病院	34	2	5	18	9	5.9%	14.7%	52.9%	26.5%	
250床以上DPC病院	401119189	福岡総合病院	238	14	11	117	96	5.9%	4.6%	49.2%	40.3%	
250床以上DPC病院	401719020	二日市病院	60	4	19	21	16	6.7%	31.7%	35.0%	26.7%	
250床以上DPC病院	406619050	八幡総合病院	429	3	23	206	197	0.7%	5.4%	48.0%	45.9%	
250床以上DPC病院	438211911	熊本病院	294	11	38	101	144	3.7%	12.9%	34.4%	49.0%	
250床以上DPC病院		対象が10例未満の施設	12	0	1	11	0	0.0%	8.3%	91.7%	0.0%	
		250床以上病院 全体	2950	133	426	1278	1113	4.5%	14.4%	43.3%	37.7%	
250床未満DPC病院	080810663	龍ヶ崎済生会病院	51	2	22	19	8	3.9%	43.1%	37.3%	15.7%	
250床未満DPC病院	082510253	常陸大宮済生会病院	13	0	0	13	0	0.0%	0.0%	100.0%	0.0%	
250床未満DPC病院	300112641	和歌山病院	56	4	14	26	12	7.1%	25.0%	46.4%	21.4%	
250床未満DPC病院	380110282	松山病院	69	2	12	43	12	2.9%	17.4%	62.3%	17.4%	
250床未満DPC病院	380228159	今治病院	43	5	3	23	12	11.6%	7.0%	53.5%	27.9%	
250床未満DPC病院	380628143	西条病院	11	0	6	4	1	0.0%	54.5%	36.4%	9.1%	
250床未満DPC病院	428113308	長崎病院	81	6	34	29	12	7.4%	42.0%	35.8%	14.8%	
250床未満DPC病院	440411500	日田病院	11	0	1	10	0	0.0%	9.1%	90.9%	0.0%	
250床未満DPC病院		対象が10例未満の施設	29	4	4	20	1	13.8%	13.8%	69.0%	3.4%	
		250床未満病院 全体	364	23	96	187	58	6.3%	26.4%	51.4%	15.9%	
		DPC対象病院 全体	3314	156	522	1465	1171	4.7%	15.8%	44.2%	35.3%	

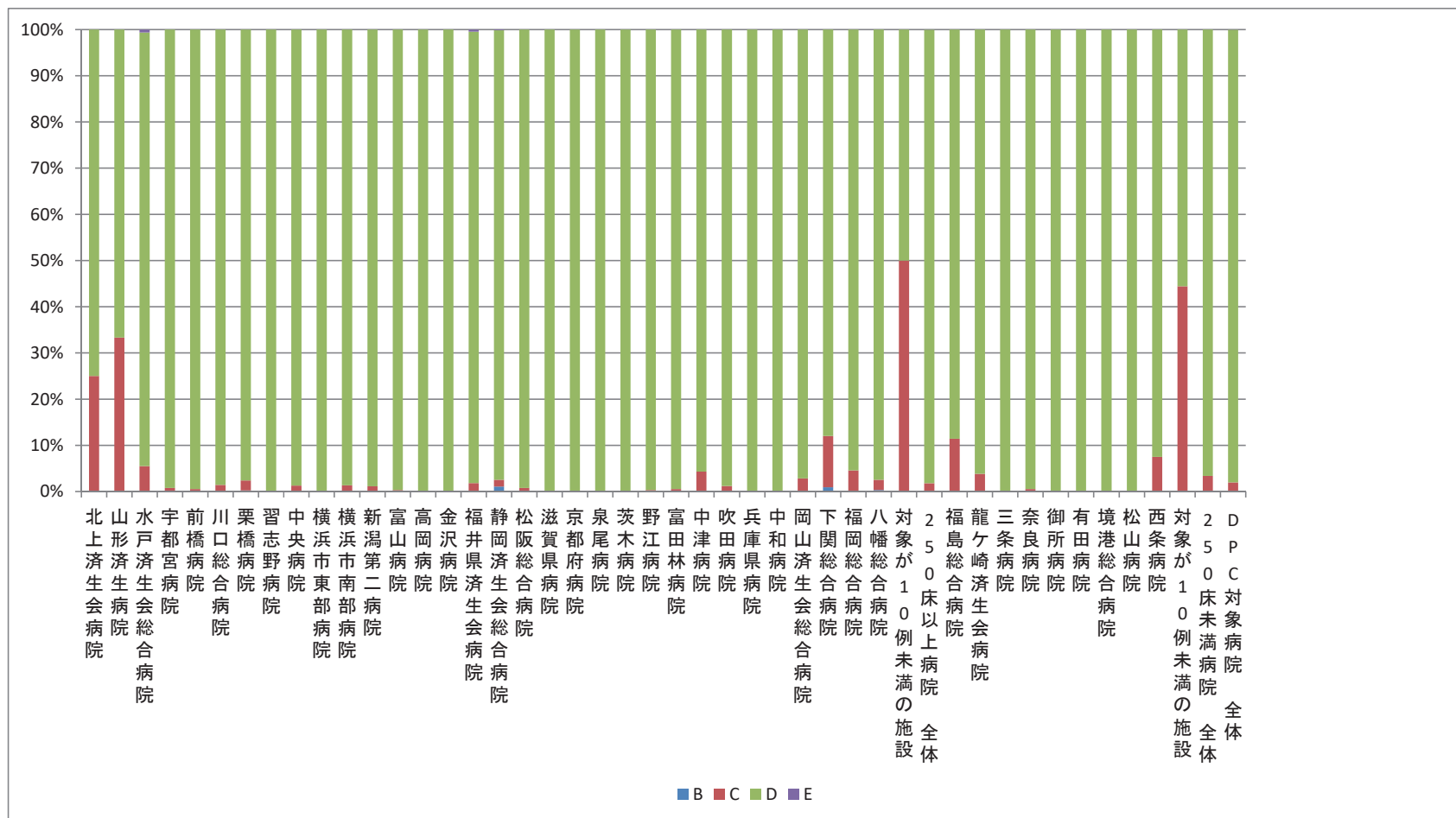
指標 13：手術難易度分類別の患者割合－神経系疾患（MDC01）－



指標 13：手術難易度分類別の患者割合－眼科系疾患（MDC02）－

医療機関種別	医療機関コード	医療機関名称	件数					%				
			計	B	C	D	E	B	C	D	E	
250床以上DPC病院	030610019	北上済生会病院	36	0	9	27	0	0.0%	25.0%	75.0%	0.0%	
250床以上DPC病院	060113656	山形済生病院	30	0	10	20	0	0.0%	33.3%	66.7%	0.0%	
250床以上DPC病院	080110205	水戸済生会総合病院	490	1	26	460	3	0.2%	5.3%	93.9%	0.6%	
250床以上DPC病院	096210115	宇都宮病院	622	0	5	617	0	0.0%	0.8%	99.2%	0.0%	
250床以上DPC病院	100110144	前橋病院	186	0	1	185	0	0.0%	0.5%	99.5%	0.0%	
250床以上DPC病院	110201350	川口総合病院	769	0	11	758	0	0.0%	1.4%	98.6%	0.0%	
250床以上DPC病院	111101922	栗橋病院	423	1	9	413	0	0.2%	2.1%	97.6%	0.0%	
250床以上DPC病院	120210971	習志野病院	666	0	1	665	0	0.0%	0.2%	99.8%	0.0%	
250床以上DPC病院	130314757	中央病院	313	0	4	309	0	0.0%	1.3%	98.7%	0.0%	
250床以上DPC病院	140105122	横浜市東部病院	175	0	0	175	0	0.0%	0.0%	100.0%	0.0%	
250床以上DPC病院	143103439	横浜市南部病院	834	0	11	823	0	0.0%	1.3%	98.7%	0.0%	
250床以上DPC病院	150120734	新潟第二病院	537	0	6	531	0	0.0%	1.1%	98.9%	0.0%	
250床以上DPC病院	160115667	富山病院	277	0	1	276	0	0.0%	0.4%	99.6%	0.0%	
250床以上DPC病院	160212605	高岡病院	107	0	0	107	0	0.0%	0.0%	100.0%	0.0%	
250床以上DPC病院	170117068	金沢病院	141	0	0	141	0	0.0%	0.0%	100.0%	0.0%	
250床以上DPC病院	180118909	福井県済生会病院	654	0	12	639	3	0.0%	1.8%	97.7%	0.5%	
250床以上DPC病院	224160042	静岡県済生会総合病院	639	7	9	622	1	1.1%	1.4%	97.3%	0.2%	
250床以上DPC病院	240705053	松阪総合病院	262	0	2	260	0	0.0%	0.8%	99.2%	0.0%	
250床以上DPC病院	251200194	滋賀県病院	549	0	1	548	0	0.0%	0.2%	99.8%	0.0%	
250床以上DPC病院	269700129	京都府病院	487	0	0	487	0	0.0%	0.0%	100.0%	0.0%	
250床以上DPC病院	272701586	奈良病院	297	0	0	297	0	0.0%	0.0%	100.0%	0.0%	
250床以上DPC病院	274205628	茨木病院	151	0	0	151	0	0.0%	0.0%	100.0%	0.0%	
250床以上DPC病院	274406135	野江病院	871	0	3	868	0	0.0%	0.3%	99.7%	0.0%	
250床以上DPC病院	274900723	富田林病院	388	0	2	386	0	0.0%	0.5%	99.5%	0.0%	
250床以上DPC病院	279600070	中津病院	765	0	33	732	0	0.0%	4.3%	95.7%	0.0%	
250床以上DPC病院	279600153	吹田病院	511	0	6	505	0	0.0%	1.2%	98.8%	0.0%	
250床以上DPC病院	285001538	兵庫県病院	128	0	0	128	0	0.0%	0.0%	100.0%	0.0%	
250床以上DPC病院	290401062	中和病院	210	0	0	210	0	0.0%	0.0%	100.0%	0.0%	
250床以上DPC病院	338800012	岡山済生会総合病院	1135	2	30	1103	0	0.2%	2.6%	97.2%	0.0%	
250床以上DPC病院	350116357	下関総合病院	108	1	12	95	0	0.9%	11.1%	88.0%	0.0%	
250床以上DPC病院	401119189	福岡総合病院	286	0	13	273	0	0.0%	4.5%	95.5%	0.0%	
250床以上DPC病院	406619050	八幡総合病院	277	1	6	270	0	0.4%	2.2%	97.5%	0.0%	
250床以上DPC病院		対象が10例未満の施設	4	0	2	2	0	0.0%	50.0%	50.0%	0.0%	
		250床以上病院 全体	13328	13	225	13083	7	0.1%	1.7%	98.2%	0.1%	
250床未満DPC病院	070116989	福島総合病院	96	0	11	85	0	0.0%	11.5%	88.5%	0.0%	
250床未満DPC病院	080810663	龍ヶ崎済生会病院	419	0	16	403	0	0.0%	3.8%	96.2%	0.0%	
250床未満DPC病院	150410739	三条病院	229	0	0	229	0	0.0%	0.0%	100.0%	0.0%	
250床未満DPC病院	290102017	奈良病院	179	0	1	178	0	0.0%	0.6%	99.4%	0.0%	
250床未満DPC病院	291301071	御所病院	51	0	0	51	0	0.0%	0.0%	100.0%	0.0%	
250床未満DPC病院	301610197	有田病院	162	0	0	162	0	0.0%	0.0%	100.0%	0.0%	
250床未満DPC病院	310410135	境港総合病院	88	0	0	88	0	0.0%	0.0%	100.0%	0.0%	
250床未満DPC病院	380110282	松山病院	67	0	0	67	0	0.0%	0.0%	100.0%	0.0%	
250床未満DPC病院	380628143	西条病院	294	0	22	272	0	0.0%	7.5%	92.5%	0.0%	
250床未満DPC病院		対象が10例未満の施設	9	0	4	5	0	0.0%	44.4%	55.6%	0.0%	
		250床未満病院 全体	1594	0	54	1540	0	0.0%	3.4%	96.6%	0.0%	
		DPC対象病院 全体	14922	13	279	14623	7	0.1%	1.9%	98.0%	0.0%	

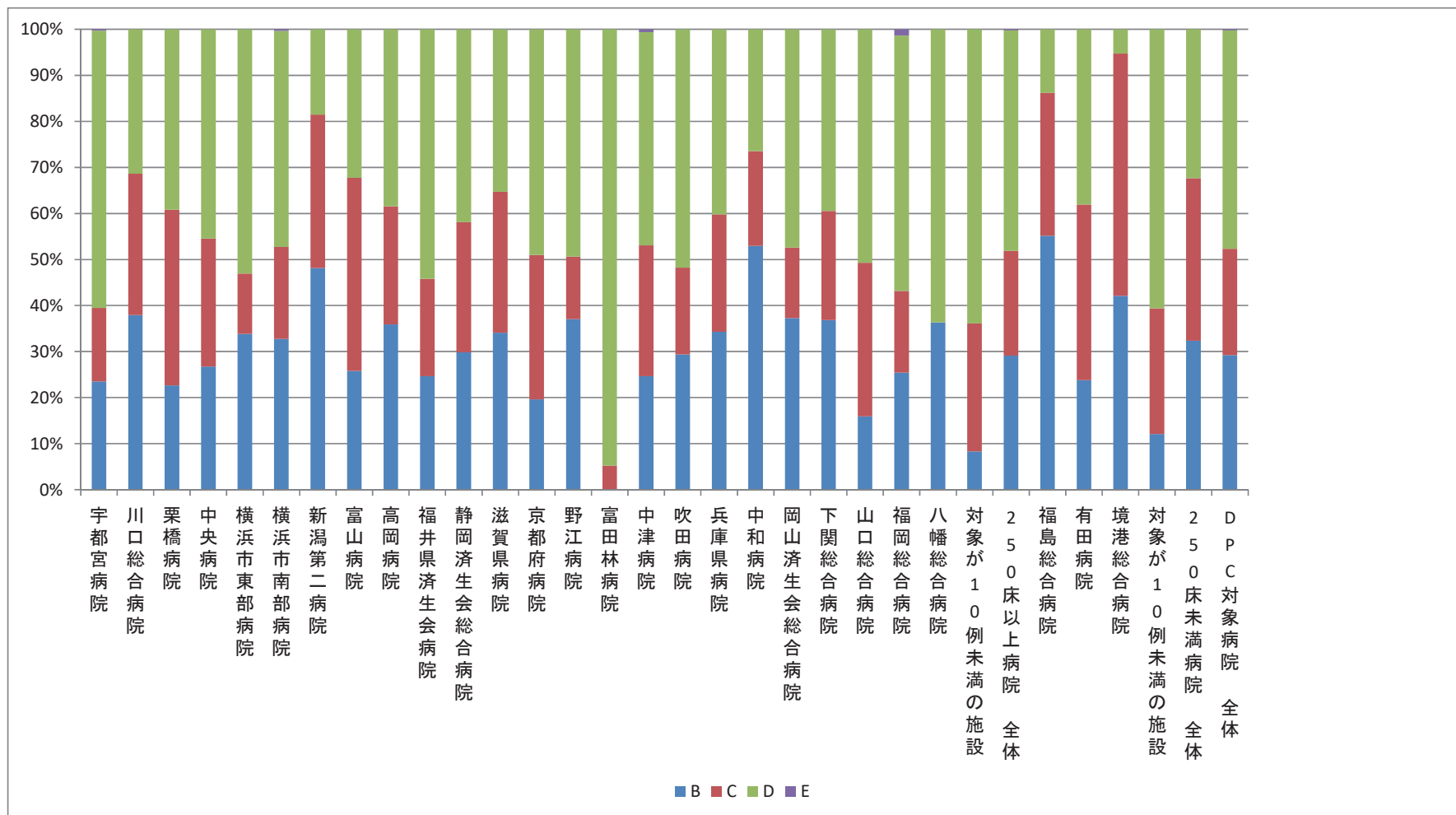
指標 13：手術難易度分類別の患者割合－眼科系疾患（MDC02）－



指標 13：手術難易度分類別の患者割合－耳鼻咽喉科系疾患（MDC03）－

医療機関種別	医療機関コード	医療機関名称	件数					%				
			計	B	C	D	E	B	C	D	E	
250床以上DPC病院	096210115	宇都宮病院	319	75	51	192	1	23.5%	16.0%	60.2%	0.3%	
250床以上DPC病院	110201350	川口総合病院	137	52	42	43	0	38.0%	30.7%	31.4%	0.0%	
250床以上DPC病院	111101922	栗橋病院	97	22	37	38	0	22.7%	38.1%	39.2%	0.0%	
250床以上DPC病院	130314757	中央病院	187	50	52	85	0	26.7%	27.8%	45.5%	0.0%	
250床以上DPC病院	140105122	横浜市東部病院	130	44	17	69	0	33.8%	13.1%	53.1%	0.0%	
250床以上DPC病院	143103439	横浜市南部病院	296	97	59	139	1	32.8%	19.9%	47.0%	0.3%	
250床以上DPC病院	150120734	新潟第二病院	27	13	9	5	0	48.1%	33.3%	18.5%	0.0%	
250床以上DPC病院	160115667	富山病院	31	8	13	10	0	25.8%	41.9%	32.3%	0.0%	
250床以上DPC病院	160212605	高岡病院	39	14	10	15	0	35.9%	25.6%	38.5%	0.0%	
250床以上DPC病院	180118909	福井県済生会病院	284	70	60	154	0	24.6%	21.1%	54.2%	0.0%	
250床以上DPC病院	224160042	静岡済生会総合病院	124	37	35	52	0	29.8%	28.2%	41.9%	0.0%	
250床以上DPC病院	251200194	滋賀県病院	85	29	26	30	0	34.1%	30.6%	35.3%	0.0%	
250床以上DPC病院	269700129	京都府病院	51	10	16	25	0	19.6%	31.4%	49.0%	0.0%	
250床以上DPC病院	274406135	野江病院	81	30	11	40	0	37.0%	13.6%	49.4%	0.0%	
250床以上DPC病院	274900723	富田林病院	19	0	1	18	0	0.0%	5.3%	94.7%	0.0%	
250床以上DPC病院	279600070	中津病院	341	84	97	158	2	24.6%	28.4%	46.3%	0.6%	
250床以上DPC病院	279600153	吹田病院	143	42	27	74	0	29.4%	18.9%	51.7%	0.0%	
250床以上DPC病院	285001538	兵庫県病院	102	35	26	41	0	34.3%	25.5%	40.2%	0.0%	
250床以上DPC病院	290401062	中和病院	102	54	21	27	0	52.9%	20.6%	26.5%	0.0%	
250床以上DPC病院	338800012	岡山済生会総合病院	177	66	27	84	0	37.3%	15.3%	47.5%	0.0%	
250床以上DPC病院	350116357	下関総合病院	38	14	9	15	0	36.8%	23.7%	39.5%	0.0%	
250床以上DPC病院	350310141	山口総合病院	69	11	23	35	0	15.9%	33.3%	50.7%	0.0%	
250床以上DPC病院	401119189	福岡総合病院	299	76	53	166	4	25.4%	17.7%	55.5%	1.3%	
250床以上DPC病院	406619050	八幡総合病院	11	4	0	7	0	36.4%	0.0%	63.6%	0.0%	
250床以上DPC病院		対象が10例未満の施設	36	3	10	23	0	8.3%	27.8%	63.9%	0.0%	
		250床以上病院 全体	3225	940	732	1545	8	29.1%	22.7%	47.9%	0.2%	
250床未満DPC病院	070116989	福島総合病院	29	16	9	4	0	55.2%	31.0%	13.8%	0.0%	
250床未満DPC病院	301610197	有田病院	21	5	8	8	0	23.8%	38.1%	38.1%	0.0%	
250床未満DPC病院	310410135	境港総合病院	19	8	10	1	0	42.1%	52.6%	5.3%	0.0%	
250床未満DPC病院		対象が10例未満の施設	33	4	9	20	0	12.1%	27.3%	60.6%	0.0%	
		250床未満病院 全体	102	33	36	33	0	32.4%	35.3%	32.4%	0.0%	
		DPC対象病院 全体	3327	973	768	1578	8	29.2%	23.1%	47.4%	0.2%	

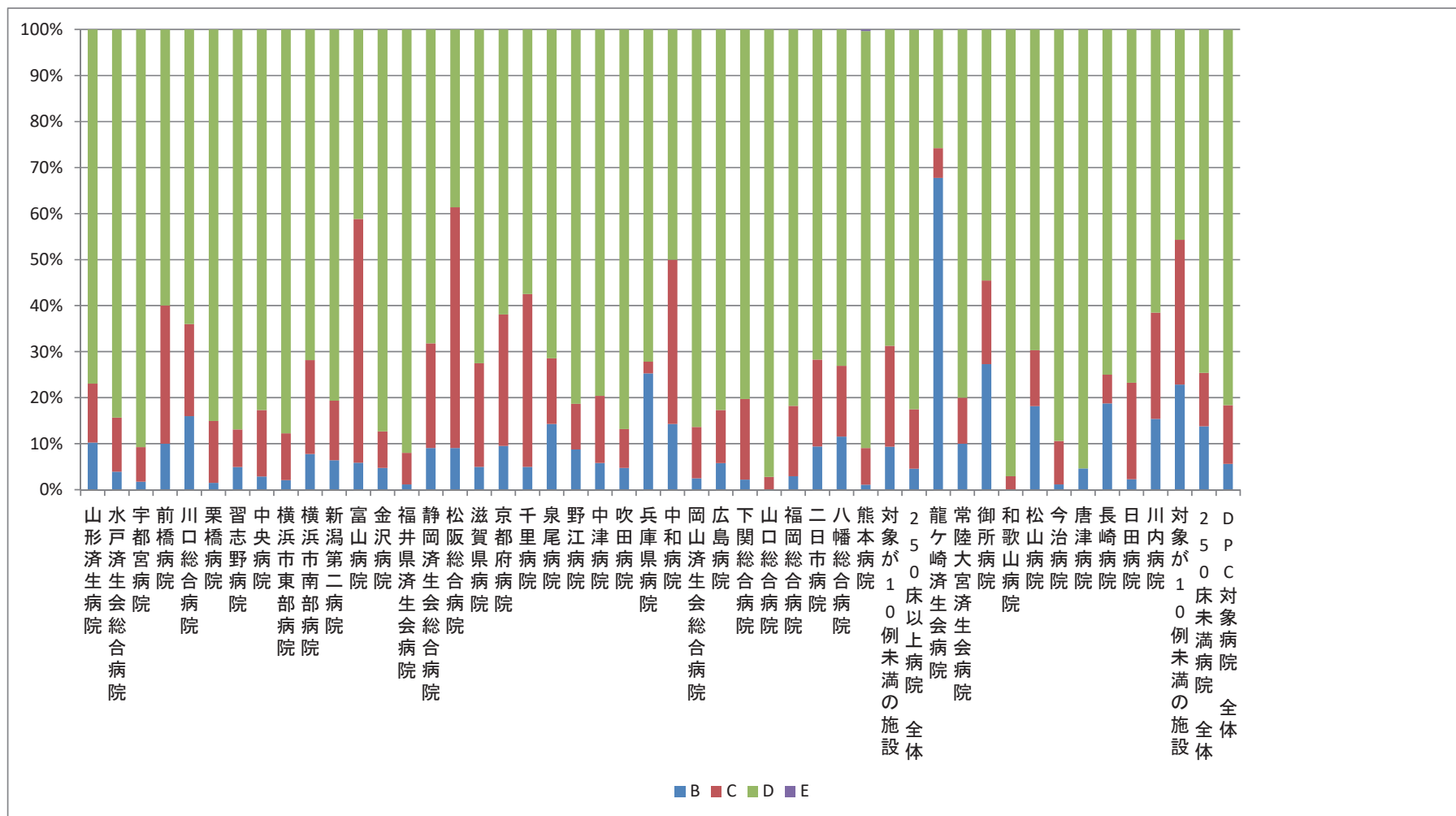
指標 13：手術難易度分類別の患者割合－耳鼻咽喉科系疾患（MDC03）－



指標 13：手術難易度分類別の患者割合－呼吸器系疾患（MDC04）－

医療機関種別	医療機関コード	医療機関名称	件数					%				
			計	B	C	D	E	B	C	D	E	
250床以上DPC病院	060113656	山形済生病院	39	4	5	30	0	10.3%	12.8%	76.9%	0.0%	
250床以上DPC病院	080110205	水戸済生会総合病院	51	2	6	43	0	3.9%	11.8%	84.3%	0.0%	
250床以上DPC病院	096210115	宇都宮病院	226	4	17	205	0	1.8%	7.5%	90.7%	0.0%	
250床以上DPC病院	100110144	前橋病院	10	1	3	6	0	10.0%	30.0%	60.0%	0.0%	
250床以上DPC病院	110201350	川口総合病院	25	4	5	16	0	16.0%	20.0%	64.0%	0.0%	
250床以上DPC病院	111101922	栗橋病院	67	1	9	57	0	1.5%	13.4%	85.1%	0.0%	
250床以上DPC病院	120210971	習志野病院	122	6	10	106	0	4.9%	8.2%	86.9%	0.0%	
250床以上DPC病院	130314757	中央病院	173	5	25	143	0	2.9%	14.5%	82.7%	0.0%	
250床以上DPC病院	140105122	横浜市東部病院	188	4	19	165	0	2.1%	10.1%	87.8%	0.0%	
250床以上DPC病院	143103439	横浜市南部病院	103	8	21	74	0	7.8%	20.4%	71.8%	0.0%	
250床以上DPC病院	150120734	新潟第二病院	31	2	4	25	0	6.5%	12.9%	80.6%	0.0%	
250床以上DPC病院	160115667	富山病院	17	1	9	7	0	5.9%	52.9%	41.2%	0.0%	
250床以上DPC病院	170117068	金沢病院	63	3	5	55	0	4.8%	7.9%	87.3%	0.0%	
250床以上DPC病院	180118909	福井県済生会病院	174	2	12	160	0	1.1%	6.9%	92.0%	0.0%	
250床以上DPC病院	224160042	静岡済生会総合病院	22	2	5	15	0	9.1%	22.7%	68.2%	0.0%	
250床以上DPC病院	240705053	松阪総合病院	44	4	23	17	0	9.1%	52.3%	38.6%	0.0%	
250床以上DPC病院	251200194	滋賀県病院	40	2	9	29	0	5.0%	22.5%	72.5%	0.0%	
250床以上DPC病院	269700129	京都府病院	21	2	6	13	0	9.5%	28.6%	61.9%	0.0%	
250床以上DPC病院	271607149	千里病院	40	2	15	23	0	5.0%	37.5%	57.5%	0.0%	
250床以上DPC病院	272701586	泉尾病院	14	2	2	10	0	14.3%	14.3%	71.4%	0.0%	
250床以上DPC病院	274406135	野江病院	91	8	9	74	0	8.8%	9.9%	81.3%	0.0%	
250床以上DPC病院	279600070	中津病院	137	8	20	109	0	5.8%	14.6%	79.6%	0.0%	
250床以上DPC病院	279600153	吹田病院	106	5	9	92	0	4.7%	8.5%	86.8%	0.0%	
250床以上DPC病院	285001538	兵庫県病院	79	20	2	57	0	25.3%	2.5%	72.2%	0.0%	
250床以上DPC病院	290401062	中和病院	14	2	5	7	0	14.3%	35.7%	50.0%	0.0%	
250床以上DPC病院	338800012	岡山済生会総合病院	161	4	18	139	0	2.5%	11.2%	86.3%	0.0%	
250床以上DPC病院	343111190	広島病院	52	3	6	43	0	5.8%	11.5%	82.7%	0.0%	
250床以上DPC病院	350116357	下関総合病院	137	3	24	110	0	2.2%	17.5%	80.3%	0.0%	
250床以上DPC病院	350310141	山口総合病院	108	0	3	105	0	0.0%	2.8%	97.2%	0.0%	
250床以上DPC病院	401119189	福岡総合病院	170	5	26	139	0	2.9%	15.3%	81.8%	0.0%	
250床以上DPC病院	401719020	二日市病院	53	5	10	38	0	9.4%	18.9%	71.7%	0.0%	
250床以上DPC病院	406619050	八幡総合病院	26	3	4	19	0	11.5%	15.4%	73.1%	0.0%	
250床以上DPC病院	438211911	熊本病院	265	3	21	240	1	1.1%	7.9%	90.6%	0.4%	
250床以上DPC病院		対象が10例未満の施設	32	3	7	22	0	9.4%	21.9%	68.8%	0.0%	
		250床以上病院 全体	2901	133	374	2393	1	4.6%	12.9%	82.5%	0.0%	
250床未満DPC病院	080810663	龍ヶ崎済生会病院	31	21	2	8	0	67.7%	6.5%	25.8%	0.0%	
250床未満DPC病院	082510253	常陸大宮済生会病院	10	1	1	8	0	10.0%	10.0%	80.0%	0.0%	
250床未満DPC病院	291301071	御所病院	11	3	2	6	0	27.3%	18.2%	54.5%	0.0%	
250床未満DPC病院	300112641	和歌山病院	34	0	1	33	0	0.0%	2.9%	97.1%	0.0%	
250床未満DPC病院	380110282	松山病院	33	6	4	23	0	18.2%	12.1%	69.7%	0.0%	
250床未満DPC病院	380228159	今治病院	85	1	8	76	0	1.2%	9.4%	89.4%	0.0%	
250床未満DPC病院	419810713	唐津病院	43	2	0	41	0	4.7%	0.0%	95.3%	0.0%	
250床未満DPC病院	428113308	長崎病院	32	6	2	24	0	18.8%	6.3%	75.0%	0.0%	
250床未満DPC病院	440411500	日田病院	43	1	9	33	0	2.3%	20.9%	76.7%	0.0%	
250床未満DPC病院	461510084	川内病院	13	2	3	8	0	15.4%	23.1%	61.5%	0.0%	
250床未満DPC病院		対象が10例未満の施設	35	8	11	16	0	22.9%	31.4%	45.7%	0.0%	
		250床未満病院 全体	370	51	43	276	0	13.8%	11.6%	74.6%	0.0%	
		DPC対象病院 全体	3271	184	417	2669	1	5.6%	12.7%	81.6%	0.0%	

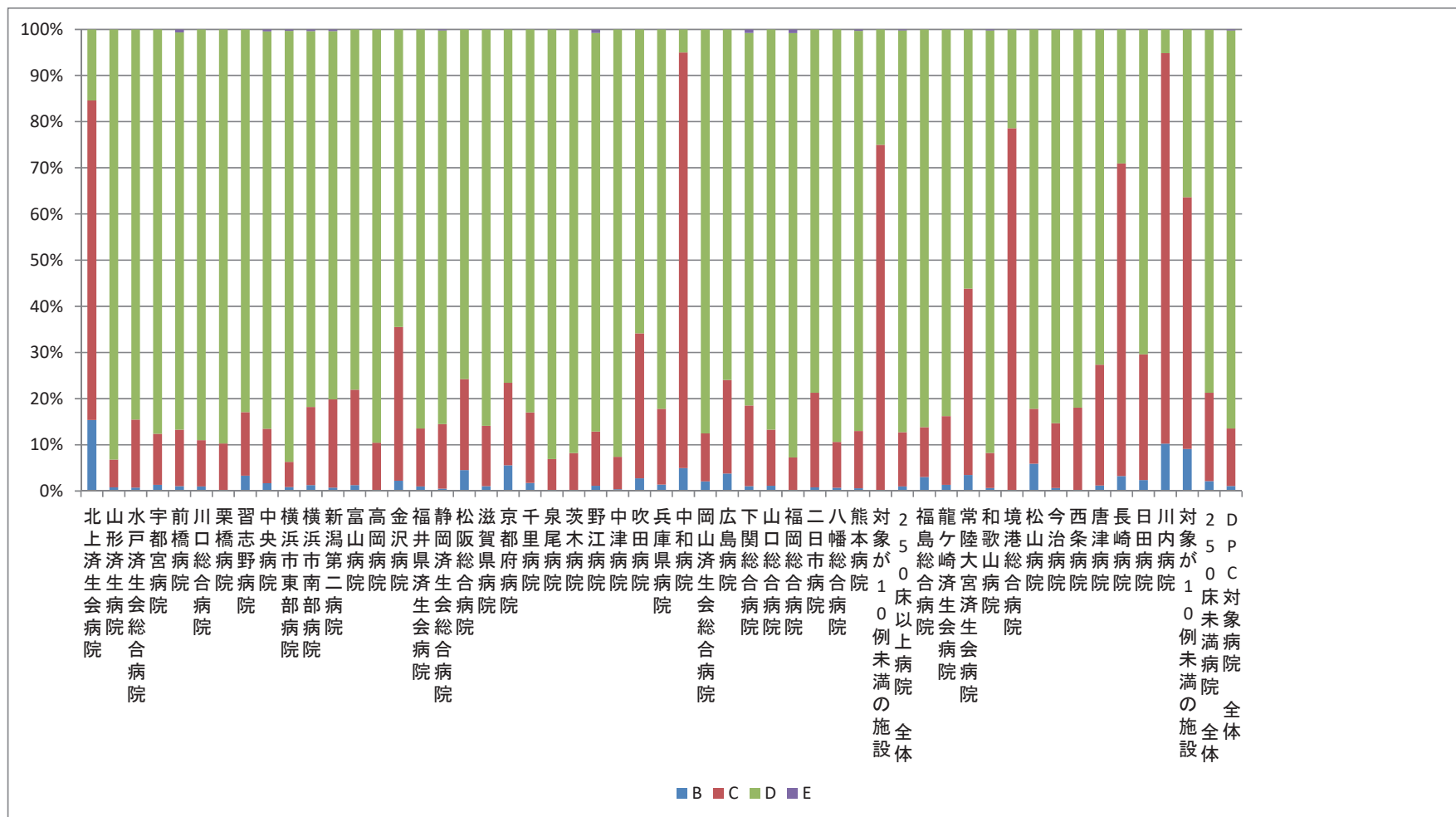
指標 13：手術難易度分類別の患者割合－呼吸器系疾患（MDC04）－



指標 13：手術難易度分類別の患者割合－循環器系疾患（MDC05）－

医療機関種別	医療機関コード	医療機関名称	件数					%				
			計	B	C	D	E	B	C	D	E	
250床以上DPC病院	030610019	北上済生会病院	13	2	9	2	0	15.4%	69.2%	15.4%	0.0%	
250床以上DPC病院	060113656	山形済生病院	512	4	31	477	0	0.8%	6.1%	93.2%	0.0%	
250床以上DPC病院	080110205	水戸済生会総合病院	671	5	99	567	0	0.7%	14.8%	84.5%	0.0%	
250床以上DPC病院	096210115	宇都宮病院	1132	15	125	992	0	1.3%	11.0%	87.6%	0.0%	
250床以上DPC病院	100110144	前橋病院	293	3	36	252	2	1.0%	12.3%	86.0%	0.7%	
250床以上DPC病院	110201350	川口総合病院	499	5	50	444	0	1.0%	10.0%	89.0%	0.0%	
250床以上DPC病院	111101922	栗橋病院	494	1	50	443	0	0.2%	10.1%	89.7%	0.0%	
250床以上DPC病院	120210971	習志野病院	328	11	45	272	0	3.4%	13.7%	82.9%	0.0%	
250床以上DPC病院	130314757	中央病院	467	8	55	402	2	1.7%	11.8%	86.1%	0.4%	
250床以上DPC病院	140105122	横浜市東部病院	1755	15	96	1638	6	0.9%	5.5%	93.3%	0.3%	
250床以上DPC病院	143103439	横浜市南部病院	532	7	90	433	2	1.3%	16.9%	81.4%	0.4%	
250床以上DPC病院	150120734	新潟第二病院	262	2	50	209	1	0.8%	19.1%	79.8%	0.4%	
250床以上DPC病院	160115667	富山病院	228	3	47	178	0	1.3%	20.6%	78.1%	0.0%	
250床以上DPC病院	160212605	高岡病院	105	0	11	94	0	0.0%	10.5%	89.5%	0.0%	
250床以上DPC病院	170117068	金沢病院	45	1	15	29	0	2.2%	33.3%	64.4%	0.0%	
250床以上DPC病院	180118909	福井県済生会病院	399	4	50	345	0	1.0%	12.5%	86.5%	0.0%	
250床以上DPC病院	224160042	静岡済生会総合病院	421	2	59	359	1	0.5%	14.0%	85.3%	0.2%	
250床以上DPC病院	240705053	松阪総合病院	132	6	26	100	0	4.5%	19.7%	75.8%	0.0%	
250床以上DPC病院	251200194	滋賀県病院	283	3	37	243	0	1.1%	13.1%	85.9%	0.0%	
250床以上DPC病院	269700129	京都府病院	162	9	29	124	0	5.6%	17.9%	76.5%	0.0%	
250床以上DPC病院	271607149	千里病院	464	8	71	385	0	1.7%	15.3%	83.0%	0.0%	
250床以上DPC病院	272701586	泉尾病院	521	1	35	485	0	0.2%	6.7%	93.1%	0.0%	
250床以上DPC病院	274205628	茨木病院	73	0	6	67	0	0.0%	8.2%	91.8%	0.0%	
250床以上DPC病院	274406135	野江病院	527	6	62	455	4	1.1%	11.8%	86.3%	0.8%	
250床以上DPC病院	279600070	中津病院	960	4	67	889	0	0.4%	7.0%	92.6%	0.0%	
250床以上DPC病院	279600153	吹田病院	255	7	80	168	0	2.7%	31.4%	65.9%	0.0%	
250床以上DPC病院	285001538	兵庫県病院	73	1	12	60	0	1.4%	16.4%	82.2%	0.0%	
250床以上DPC病院	290401062	中和病院	20	1	18	1	0	5.0%	90.0%	5.0%	0.0%	
250床以上DPC病院	338800012	岡山済生会総合病院	96	2	10	84	0	2.1%	10.4%	87.5%	0.0%	
250床以上DPC病院	343111190	広島病院	79	3	16	60	0	3.8%	20.3%	75.9%	0.0%	
250床以上DPC病院	350116357	下関総合病院	383	4	67	309	3	1.0%	17.5%	80.7%	0.8%	
250床以上DPC病院	350310141	山口総合病院	601	7	73	521	0	1.2%	12.1%	86.7%	0.0%	
250床以上DPC病院	401119189	福岡総合病院	1477	2	105	1358	12	0.1%	7.1%	91.9%	0.8%	
250床以上DPC病院	401719020	二日市病院	385	3	79	303	0	0.8%	20.5%	78.7%	0.0%	
250床以上DPC病院	406619050	八幡総合病院	423	3	42	378	0	0.7%	9.9%	89.4%	0.0%	
250床以上DPC病院	438211911	熊本病院	1857	11	230	1610	6	0.6%	12.4%	86.7%	0.3%	
250床以上DPC病院		対象が10例未満の施設	8	0	6	2	0	0.0%	75.0%	25.0%	0.0%	
		250床以上病院 全体	16935	169	1989	14738	39	1.0%	11.7%	87.0%	0.2%	
250床未満DPC病院	070116989	福島総合病院	166	5	18	143	0	3.0%	10.8%	86.1%	0.0%	
250床未満DPC病院	080810663	龍ヶ崎済生会病院	74	1	11	62	0	1.4%	14.9%	83.8%	0.0%	
250床未満DPC病院	082510253	常陸大宮済生会病院	57	2	23	32	0	3.5%	40.4%	56.1%	0.0%	
250床未満DPC病院	300112641	和歌山病院	448	3	34	410	1	0.7%	7.6%	91.5%	0.2%	
250床未満DPC病院	310410135	境港総合病院	14	0	11	3	0	0.0%	78.6%	21.4%	0.0%	
250床未満DPC病院	380110282	松山病院	219	13	26	180	0	5.9%	11.9%	82.2%	0.0%	
250床未満DPC病院	380228159	今治病院	307	2	43	262	0	0.7%	14.0%	85.3%	0.0%	
250床未満DPC病院	380628143	西条病院	94	0	17	77	0	0.0%	18.1%	81.9%	0.0%	
250床未満DPC病院	419810713	唐津病院	168	2	44	122	0	1.2%	26.2%	72.6%	0.0%	
250床未満DPC病院	428113308	長崎病院	62	2	42	18	0	3.2%	67.7%	29.0%	0.0%	
250床未満DPC病院	440411500	日田病院	125	3	34	88	0	2.4%	27.2%	70.4%	0.0%	
250床未満DPC病院	461510084	川内病院	39	4	33	2	0	10.3%	84.6%	5.1%	0.0%	
250床未満DPC病院		対象が10例未満の施設	11	1	6	4	0	9.1%	54.5%	36.4%	0.0%	
		250床未満病院 全体	1784	38	342	1403	1	2.1%	19.2%	78.6%	0.1%	
		DPC対象病院 全体	18719	207	2331	16141	40	1.1%	12.5%	86.2%	0.2%	

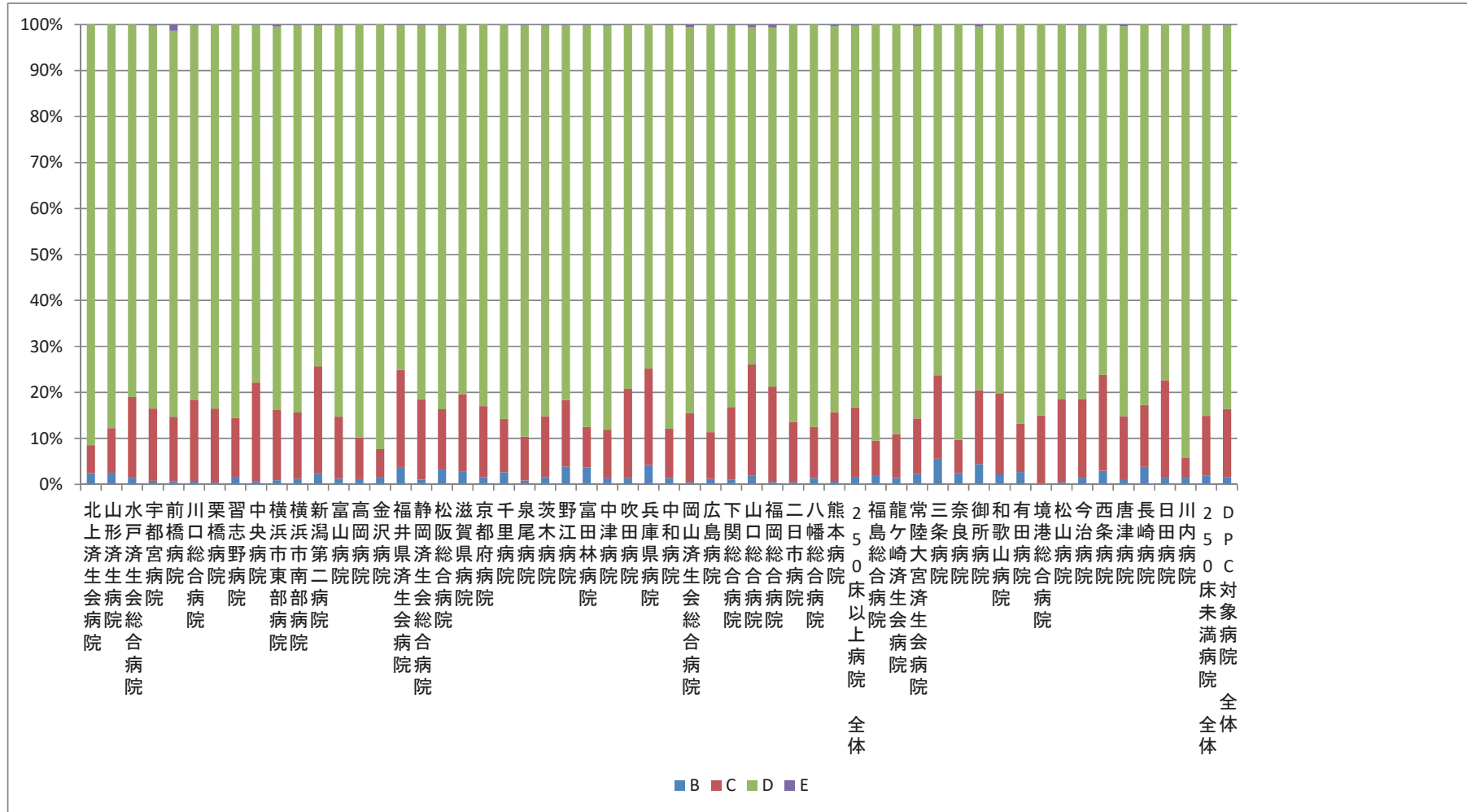
指標 13：手術難易度分類別の患者割合－循環器系疾患（MDC05）－



指標 13：手術難易度分類別の患者割合－消化器系疾患（MDC06）－

医療機関種別	医療機関コード	医療機関名称	件数					%				
			計	B	C	D	E	B	C	D	E	
250床以上DPC病院	030610019	北上済生会病院	82	2	5	75	0	2.4%	6.1%	91.5%	0.0%	
250床以上DPC病院	060113656	山形済生会病院	947	24	92	831	0	2.5%	9.7%	87.8%	0.0%	
250床以上DPC病院	080110205	水戸済生会総合病院	1105	16	194	895	0	1.4%	17.6%	81.0%	0.0%	
250床以上DPC病院	096210115	宇都宮病院	1799	15	282	1497	5	0.8%	15.7%	83.2%	0.3%	
250床以上DPC病院	100110144	前橋病院	1783	13	249	1497	24	0.7%	14.0%	84.0%	1.3%	
250床以上DPC病院	110201350	川口総合病院	1146	7	204	934	1	0.6%	17.8%	81.5%	0.1%	
250床以上DPC病院	111101922	栗橋病院	1426	6	229	1191	0	0.4%	16.1%	83.5%	0.0%	
250床以上DPC病院	120210971	習志野病院	1157	19	148	990	0	1.6%	12.8%	85.6%	0.0%	
250床以上DPC病院	130314757	中央病院	1169	9	250	909	1	0.8%	21.4%	77.8%	0.1%	
250床以上DPC病院	140105122	横浜市東部病院	2160	20	330	1800	10	0.9%	15.3%	83.3%	0.5%	
250床以上DPC病院	143103439	横浜市南部病院	2066	26	297	1741	2	1.3%	14.4%	84.3%	0.1%	
250床以上DPC病院	150120734	新潟第二病院	1180	27	276	874	3	2.3%	23.4%	74.1%	0.3%	
250床以上DPC病院	160115667	富山病院	637	8	86	542	1	1.3%	13.5%	85.1%	0.2%	
250床以上DPC病院	160212605	高岡病院	342	4	31	307	0	1.2%	9.1%	89.8%	0.0%	
250床以上DPC病院	170117068	金沢病院	535	8	33	494	0	1.5%	6.2%	92.3%	0.0%	
250床以上DPC病院	180118909	福井県済生会病院	1739	66	367	1302	4	3.8%	21.1%	74.9%	0.2%	
250床以上DPC病院	224160042	静岡済生会総合病院	658	7	115	535	1	1.1%	17.5%	81.3%	0.2%	
250床以上DPC病院	240705053	松阪総合病院	1143	37	150	955	1	3.2%	13.1%	83.6%	0.1%	
250床以上DPC病院	251200194	滋賀県病院	1046	29	176	841	0	2.8%	16.8%	80.4%	0.0%	
250床以上DPC病院	269700129	京都府病院	629	10	97	522	0	1.6%	15.4%	83.0%	0.0%	
250床以上DPC病院	271607149	千里病院	1739	46	202	1491	0	2.6%	11.6%	85.7%	0.0%	
250床以上DPC病院	272701586	泉尾病院	598	5	57	535	1	0.8%	9.5%	89.5%	0.2%	
250床以上DPC病院	274205628	茨木病院	817	13	108	695	1	1.6%	13.2%	85.1%	0.1%	
250床以上DPC病院	274406135	野江病院	1521	59	220	1239	3	3.9%	14.5%	81.5%	0.2%	
250床以上DPC病院	274900723	富田林病院	487	18	43	425	1	3.7%	8.8%	87.3%	0.2%	
250床以上DPC病院	279600070	中津病院	1882	26	198	1653	5	1.4%	10.5%	87.8%	0.3%	
250床以上DPC病院	279600153	吹田病院	1266	17	246	1002	1	1.3%	19.4%	79.1%	0.1%	
250床以上DPC病院	285001538	兵庫県病院	405	17	85	303	0	4.2%	21.0%	74.8%	0.0%	
250床以上DPC病院	290401062	中和病院	1141	16	122	1002	1	1.4%	10.7%	87.8%	0.1%	
250床以上DPC病院	338800012	岡山済生会総合病院	2698	12	406	2266	14	0.4%	15.0%	84.0%	0.5%	
250床以上DPC病院	343111190	広島病院	502	6	51	445	0	1.2%	10.2%	88.6%	0.0%	
250床以上DPC病院	350116357	下関総合病院	892	9	141	740	2	1.0%	15.8%	83.0%	0.2%	
250床以上DPC病院	350310141	山口総合病院	659	13	159	483	4	2.0%	24.1%	73.3%	0.6%	
250床以上DPC病院	401119189	福岡総合病院	1516	8	314	1184	10	0.5%	20.7%	78.1%	0.7%	
250床以上DPC病院	401719020	二日市病院	832	4	109	719	0	0.5%	13.1%	86.4%	0.0%	
250床以上DPC病院	406619050	八幡総合病院	502	7	56	439	0	1.4%	11.2%	87.5%	0.0%	
250床以上DPC病院	438211911	熊本病院	2324	14	351	1949	10	0.6%	15.1%	83.9%	0.4%	
		250床以上病院 全体	42530	643	6479	35302	106	1.5%	15.2%	83.0%	0.2%	
250床未満DPC病院	070116989	福島総合病院	483	9	37	437	0	1.9%	7.7%	90.5%	0.0%	
250床未満DPC病院	080810663	龍ヶ崎済生会病院	712	10	68	634	0	1.4%	9.6%	89.0%	0.0%	
250床未満DPC病院	082510253	常陸大宮済生会病院	307	7	37	262	1	2.3%	12.1%	85.3%	0.3%	
250床未満DPC病院	150410739	三条病院	303	17	55	231	0	5.6%	18.2%	76.2%	0.0%	
250床未満DPC病院	290102017	奈良病院	560	14	40	506	0	2.5%	7.1%	90.4%	0.0%	
250床未満DPC病院	291301071	御所病院	224	10	36	177	1	4.5%	16.1%	79.0%	0.4%	
250床未満DPC病院	300112641	和歌山病院	495	11	87	397	0	2.2%	17.6%	80.2%	0.0%	
250床未満DPC病院	301610197	有田病院	332	9	35	288	0	2.7%	10.5%	86.7%	0.0%	
250床未満DPC病院	310410135	境港総合病院	373	1	55	317	0	0.3%	14.7%	85.0%	0.0%	
250床未満DPC病院	380110282	松山病院	433	2	78	353	0	0.5%	18.0%	81.5%	0.0%	
250床未満DPC病院	380228159	今治病院	904	13	155	735	1	1.4%	17.1%	81.3%	0.1%	
250床未満DPC病院	380628143	西条病院	336	10	70	256	0	3.0%	20.8%	76.2%	0.0%	
250床未満DPC病院	419810713	唐津病院	870	10	119	738	3	1.1%	13.7%	84.8%	0.3%	
250床未満DPC病院	428113308	長崎病院	336	13	45	278	0	3.9%	13.4%	82.7%	0.0%	
250床未満DPC病院	440411500	日田病院	278	4	59	215	0	1.4%	21.2%	77.3%	0.0%	
250床未満DPC病院	461510084	川内病院	888	13	38	837	0	1.5%	4.3%	94.3%	0.0%	
		250床未満病院 全体	7834	153	1014	6661	6	2.0%	12.9%	85.0%	0.1%	
		DPC対象病院 全体	50364	796	7493	41963	112	1.6%	14.9%	83.3%	0.2%	

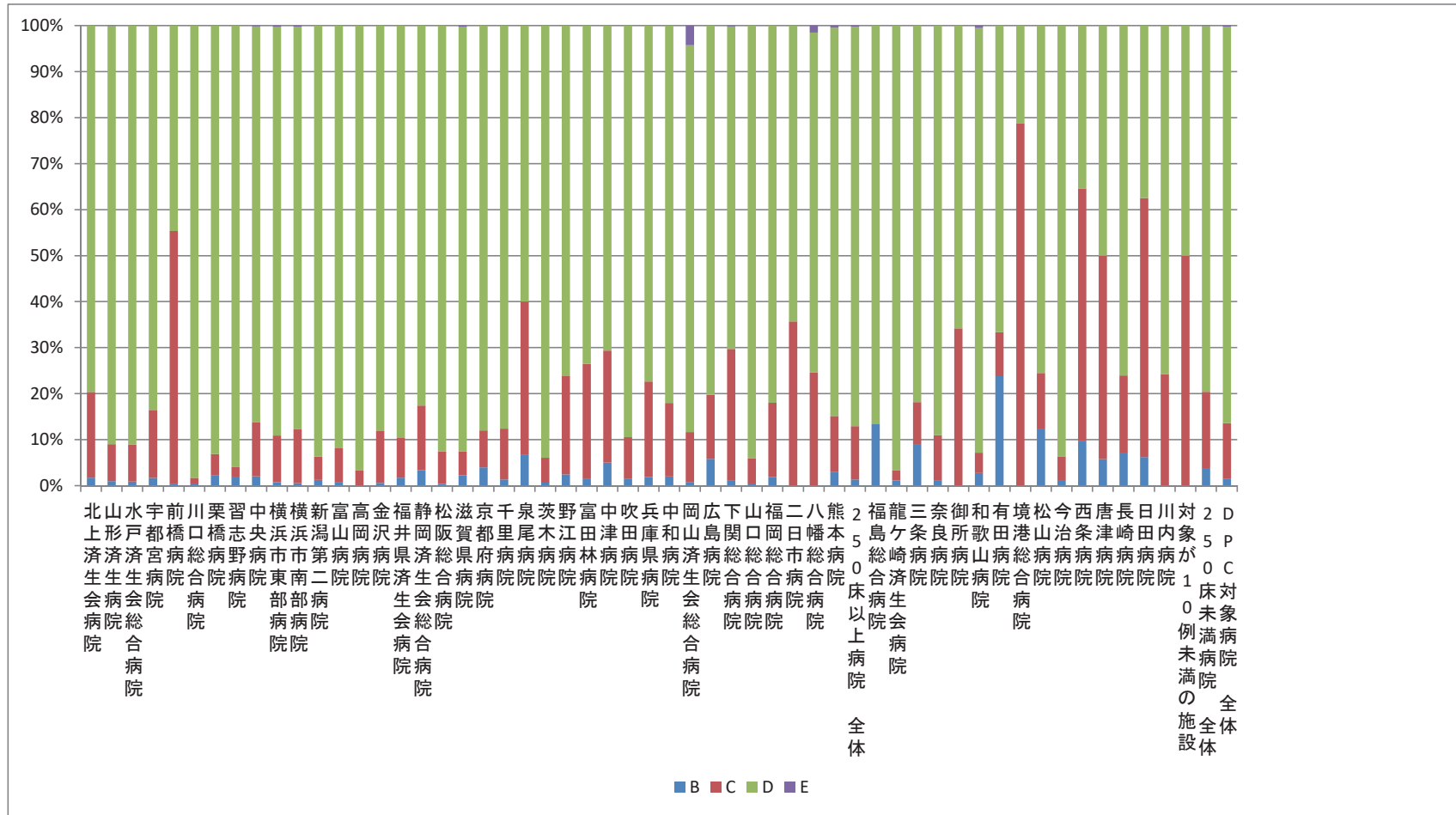
指標 13：手術難易度分類別の患者割合－消化器系疾患（MDC06）－



指標 13：手術難易度分類別の患者割合－筋骨格系疾患（MDC07）－

医療機関種別	医療機関コード	医療機関名称	件数					%				
			計	B	C	D	E	B	C	D	E	
250床以上DPC病院	030610019	北上済生会病院	113	2	21	90	0	1.8%	18.6%	79.6%	0.0%	
250床以上DPC病院	060113656	山形済生会病院	975	10	78	886	1	1.0%	8.0%	90.9%	0.1%	
250床以上DPC病院	080110205	水戸済生会総合病院	337	3	27	307	0	0.9%	8.0%	91.1%	0.0%	
250床以上DPC病院	096210115	宇都宮病院	465	8	68	389	0	1.7%	14.6%	83.7%	0.0%	
250床以上DPC病院	100110144	前橋病院	224	1	123	100	0	0.4%	54.9%	44.6%	0.0%	
250床以上DPC病院	110201350	川口総合病院	891	3	12	876	0	0.3%	1.3%	98.3%	0.0%	
250床以上DPC病院	111101922	栗橋病院	87	2	4	81	0	2.3%	4.6%	93.1%	0.0%	
250床以上DPC病院	120210971	習志野病院	447	8	10	429	0	1.8%	2.2%	96.0%	0.0%	
250床以上DPC病院	130314757	中央病院	436	9	51	375	1	2.1%	11.7%	86.0%	0.2%	
250床以上DPC病院	140105122	横浜市東部病院	532	4	54	472	2	0.8%	10.2%	88.7%	0.4%	
250床以上DPC病院	143103439	横浜市南部病院	373	2	44	326	1	0.5%	11.8%	87.4%	0.3%	
250床以上DPC病院	150120734	新潟第二病院	236	3	12	221	0	1.3%	5.1%	93.6%	0.0%	
250床以上DPC病院	160115667	富山病院	283	2	21	260	0	0.7%	7.4%	91.9%	0.0%	
250床以上DPC病院	160212605	高岡病院	91	0	3	88	0	0.0%	3.3%	96.7%	0.0%	
250床以上DPC病院	170117068	金沢病院	338	2	38	298	0	0.6%	11.2%	88.2%	0.0%	
250床以上DPC病院	180118909	福井県済生会病院	395	7	34	354	0	1.8%	8.6%	89.6%	0.0%	
250床以上DPC病院	224160042	静岡済生会総合病院	270	9	38	223	0	3.3%	14.1%	82.6%	0.0%	
250床以上DPC病院	240705053	松阪総合病院	268	1	19	248	0	0.4%	7.1%	92.5%	0.0%	
250床以上DPC病院	251200194	滋賀県病院	269	6	14	248	1	2.2%	5.2%	92.2%	0.4%	
250床以上DPC病院	269700129	京都府病院	50	2	4	44	0	4.0%	8.0%	88.0%	0.0%	
250床以上DPC病院	271607149	千里病院	218	3	24	191	0	1.4%	11.0%	87.6%	0.0%	
250床以上DPC病院	272701586	泉尾病院	15	1	5	9	0	6.7%	33.3%	60.0%	0.0%	
250床以上DPC病院	274205628	茨木病院	148	1	8	139	0	0.7%	5.4%	93.9%	0.0%	
250床以上DPC病院	274406135	野江病院	164	4	35	125	0	2.4%	21.3%	76.2%	0.0%	
250床以上DPC病院	274900723	富田林病院	68	1	17	50	0	1.5%	25.0%	73.5%	0.0%	
250床以上DPC病院	279600070	中津病院	279	14	68	197	0	5.0%	24.4%	70.6%	0.0%	
250床以上DPC病院	279600153	吹田病院	256	4	23	229	0	1.6%	9.0%	89.5%	0.0%	
250床以上DPC病院	285001538	兵庫県病院	53	1	11	41	0	1.9%	20.8%	77.4%	0.0%	
250床以上DPC病院	290401062	中和病院	50	1	8	41	0	2.0%	16.0%	82.0%	0.0%	
250床以上DPC病院	338800012	岡山済生会総合病院	488	4	53	410	21	0.8%	10.9%	84.0%	4.3%	
250床以上DPC病院	343111190	広島病院	86	5	12	69	0	5.8%	14.0%	80.2%	0.0%	
250床以上DPC病院	350116357	下関総合病院	488	6	139	342	1	1.2%	28.5%	70.1%	0.2%	
250床以上DPC病院	350310141	山口総合病院	320	1	18	301	0	0.3%	5.6%	94.1%	0.0%	
250床以上DPC病院	401119189	福岡総合病院	211	4	34	173	0	1.9%	16.1%	82.0%	0.0%	
250床以上DPC病院	401719020	二日市病院	42	0	15	27	0	0.0%	35.7%	64.3%	0.0%	
250床以上DPC病院	406619050	八幡総合病院	65	0	16	48	1	0.0%	24.6%	73.8%	1.5%	
250床以上DPC病院	438211911	熊本病院	198	6	24	167	1	3.0%	12.1%	84.3%	0.5%	
		250床以上病院 全体	10229	140	1185	8874	30	1.4%	11.6%	86.8%	0.3%	
250床未満DPC病院	070116989	福島総合病院	15	2	0	13	0	13.3%	0.0%	86.7%	0.0%	
250床未満DPC病院	080810663	龍ヶ崎済生会病院	182	2	4	176	0	1.1%	2.2%	96.7%	0.0%	
250床未満DPC病院	150410739	三条病院	11	1	1	9	0	9.1%	9.1%	81.8%	0.0%	
250床未満DPC病院	290102017	奈良病院	82	1	8	73	0	1.2%	9.8%	89.0%	0.0%	
250床未満DPC病院	291301071	御所病院	38	0	13	25	0	0.0%	34.2%	65.8%	0.0%	
250床未満DPC病院	300112641	和歌山病院	181	5	8	167	1	2.8%	4.4%	92.3%	0.6%	
250床未満DPC病院	301610197	有田病院	21	5	2	14	0	23.8%	9.5%	66.7%	0.0%	
250床未満DPC病院	310410135	境港総合病院	33	0	26	7	0	0.0%	78.8%	21.2%	0.0%	
250床未満DPC病院	380110282	松山病院	49	6	6	37	0	12.2%	12.2%	75.5%	0.0%	
250床未満DPC病院	380228159	今治病院	94	1	5	88	0	1.1%	5.3%	93.6%	0.0%	
250床未満DPC病院	380628143	西条病院	31	3	17	11	0	9.7%	54.8%	35.5%	0.0%	
250床未満DPC病院	419810713	唐津病院	52	3	23	26	0	5.8%	44.2%	50.0%	0.0%	
250床未満DPC病院	428113308	長崎病院	71	5	12	54	0	7.0%	16.9%	76.1%	0.0%	
250床未満DPC病院	440411500	日田病院	32	2	18	12	0	6.3%	56.3%	37.5%	0.0%	
250床未満DPC病院	461510084	川内病院	33	0	8	25	0	0.0%	24.2%	75.8%	0.0%	
		対象が10例未満の施設	6	0	3	3	0	0.0%	50.0%	50.0%	0.0%	
		250床未満病院 全体	931	36	154	740	1	3.9%	16.5%	79.5%	0.1%	
		DPC対象病院 全体	11160	176	1339	9614	31	1.6%	12.0%	86.1%	0.3%	

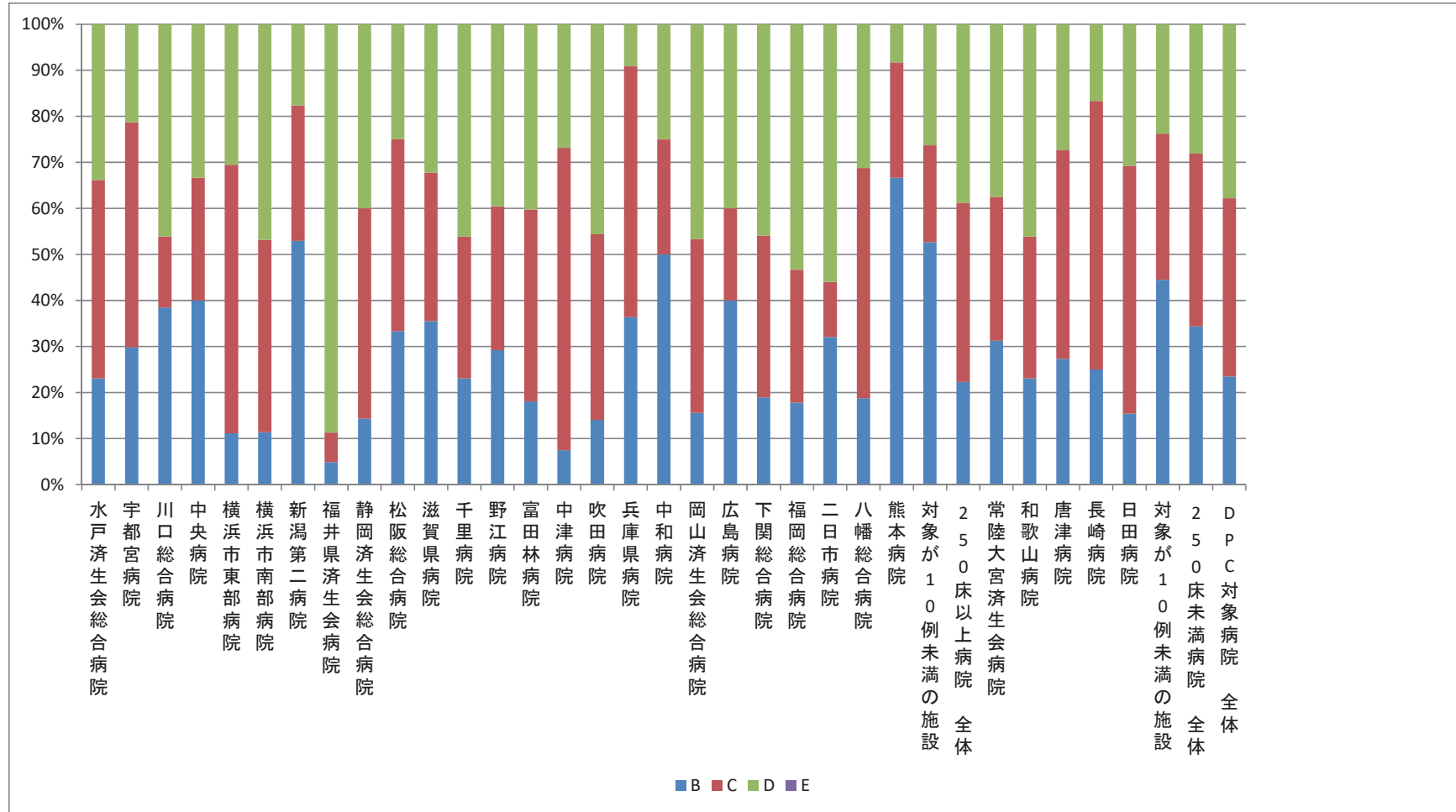
指標 13：手術難易度分類別の患者割合－筋骨格系疾患（MDC07）－



指標 13：手術難易度分類別の患者割合－皮膚・皮下組織の疾患（MDC08）－

医療機関種別	医療機関コード	医療機関名称	件数					%				
			計	B	C	D	E	B	C	D	E	
250床以上DPC病院	080110205	水戸済生会総合病院	65	15	28	22	0	23.1%	43.1%	33.8%	0.0%	
250床以上DPC病院	096210115	宇都宮病院	47	14	23	10	0	29.8%	48.9%	21.3%	0.0%	
250床以上DPC病院	110201350	川口総合病院	26	10	4	12	0	38.5%	15.4%	46.2%	0.0%	
250床以上DPC病院	130314757	中央病院	45	18	12	15	0	40.0%	26.7%	33.3%	0.0%	
250床以上DPC病院	140105122	横浜市東部病院	36	4	21	11	0	11.1%	58.3%	30.6%	0.0%	
250床以上DPC病院	143103439	横浜市南部病院	79	9	33	37	0	11.4%	41.8%	46.8%	0.0%	
250床以上DPC病院	150120734	新潟第二病院	17	9	5	3	0	52.9%	29.4%	17.6%	0.0%	
250床以上DPC病院	180118909	福井県済生会病院	62	3	4	55	0	4.8%	6.5%	88.7%	0.0%	
250床以上DPC病院	224160042	静岡済生会総合病院	35	5	16	14	0	14.3%	45.7%	40.0%	0.0%	
250床以上DPC病院	240705053	松阪総合病院	24	8	10	6	0	33.3%	41.7%	25.0%	0.0%	
250床以上DPC病院	251200194	滋賀県病院	31	11	10	10	0	35.5%	32.3%	32.3%	0.0%	
250床以上DPC病院	271607149	千里病院	13	3	4	6	0	23.1%	30.8%	46.2%	0.0%	
250床以上DPC病院	274406135	野江病院	48	14	15	19	0	29.2%	31.3%	39.6%	0.0%	
250床以上DPC病院	274900723	富田林病院	72	13	30	29	0	18.1%	41.7%	40.3%	0.0%	
250床以上DPC病院	279600070	中津病院	175	13	115	47	0	7.4%	65.7%	26.9%	0.0%	
250床以上DPC病院	279600153	吹田病院	57	8	23	26	0	14.0%	40.4%	45.6%	0.0%	
250床以上DPC病院	285001538	兵庫県病院	11	4	6	1	0	36.4%	54.5%	9.1%	0.0%	
250床以上DPC病院	290401062	中和病院	12	6	3	3	0	50.0%	25.0%	25.0%	0.0%	
250床以上DPC病院	338800012	岡山済生会総合病院	90	14	34	42	0	15.6%	37.8%	46.7%	0.0%	
250床以上DPC病院	343111190	広島病院	15	6	3	6	0	40.0%	20.0%	40.0%	0.0%	
250床以上DPC病院	350116357	下関総合病院	37	7	13	17	0	18.9%	35.1%	45.9%	0.0%	
250床以上DPC病院	401119189	福岡総合病院	45	8	13	24	0	17.8%	28.9%	53.3%	0.0%	
250床以上DPC病院	401719020	二日市病院	25	8	3	14	0	32.0%	12.0%	56.0%	0.0%	
250床以上DPC病院	406619050	八幡総合病院	16	3	8	5	0	18.8%	50.0%	31.3%	0.0%	
250床以上DPC病院	438211911	熊本病院	12	8	3	1	0	66.7%	25.0%	8.3%	0.0%	
250床以上DPC病院		対象が10例未満の施設	76	40	16	20	0	52.6%	21.1%	26.3%	0.0%	
		250床以上病院 全体	1171	261	455	455	0	22.3%	38.9%	38.9%	0.0%	
250床未満DPC病院	082510253	常陸大宮済生会病院	16	5	5	6	0	31.3%	31.3%	37.5%	0.0%	
250床未満DPC病院	300112641	和歌山病院	13	3	4	6	0	23.1%	30.8%	46.2%	0.0%	
250床未満DPC病院	419810713	唐津病院	11	3	5	3	0	27.3%	45.5%	27.3%	0.0%	
250床未満DPC病院	428113308	長崎病院	12	3	7	2	0	25.0%	58.3%	16.7%	0.0%	
250床未満DPC病院	440411500	日田病院	13	2	7	4	0	15.4%	53.8%	30.8%	0.0%	
250床未満DPC病院		対象が10例未満の施設	63	28	20	15	0	44.4%	31.7%	23.8%	0.0%	
		250床未満病院 全体	128	44	48	36	0	34.4%	37.5%	28.1%	0.0%	
		DPC対象病院 全体	1299	305	503	491	0	23.5%	38.7%	37.8%	0.0%	

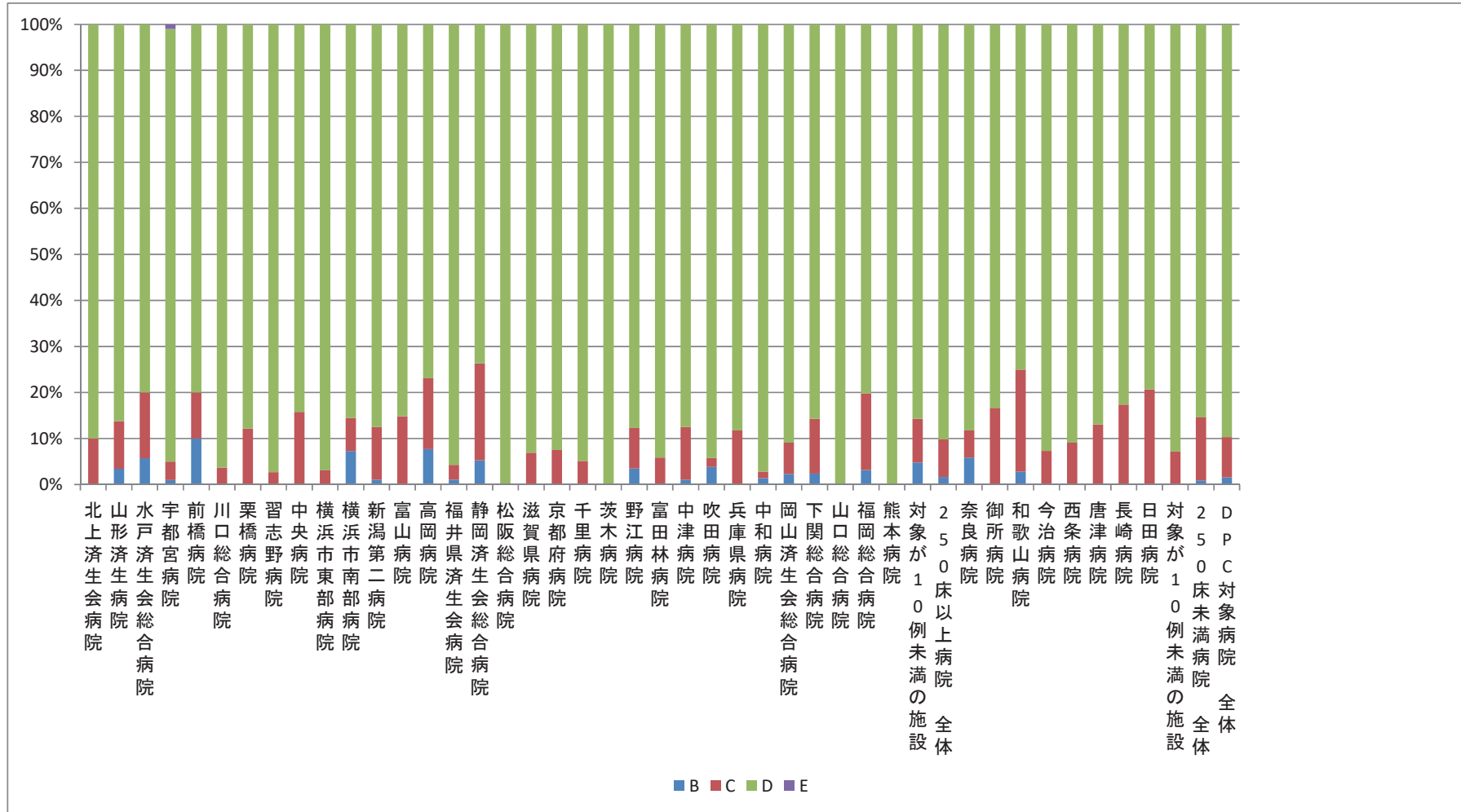
指標 13：手術難易度分類別の患者割合－皮膚・皮下組織の疾患（MDC08）－



指標 13：手術難易度分類別の患者割合－乳房の疾患（MDC09）－

医療機関種別	医療機関コード	医療機関名称	件数					%				
			計	B	C	D	E	B	C	D	E	
250床以上DPC病院	030610019	北上済生会病院	20	0	2	18	0	0.0%	10.0%	90.0%	0.0%	
250床以上DPC病院	060113656	山形済生会病院	58	2	6	50	0	3.4%	10.3%	86.2%	0.0%	
250床以上DPC病院	080110205	水戸済生会総合病院	35	2	5	28	0	5.7%	14.3%	80.0%	0.0%	
250床以上DPC病院	096210115	宇都宮病院	100	1	4	94	1	1.0%	4.0%	94.0%	1.0%	
250床以上DPC病院	100110144	前橋病院	10	1	1	8	0	10.0%	10.0%	80.0%	0.0%	
250床以上DPC病院	110201350	川口総合病院	54	0	2	52	0	0.0%	3.7%	96.3%	0.0%	
250床以上DPC病院	111101922	栗橋病院	33	0	4	29	0	0.0%	12.1%	87.9%	0.0%	
250床以上DPC病院	120210971	習志野病院	37	0	1	36	0	0.0%	2.7%	97.3%	0.0%	
250床以上DPC病院	130314757	中央病院	133	0	21	112	0	0.0%	15.8%	84.2%	0.0%	
250床以上DPC病院	140105122	横浜市東部病院	161	0	5	156	0	0.0%	3.1%	96.9%	0.0%	
250床以上DPC病院	143103439	横浜市南部病院	69	5	5	59	0	7.2%	7.2%	85.5%	0.0%	
250床以上DPC病院	150120734	新潟第二病院	96	1	11	84	0	1.0%	11.5%	87.5%	0.0%	
250床以上DPC病院	160115667	富山病院	27	0	4	23	0	0.0%	14.8%	85.2%	0.0%	
250床以上DPC病院	160212605	高岡病院	13	1	2	10	0	7.7%	15.4%	76.9%	0.0%	
250床以上DPC病院	180118909	福井県済生会病院	187	2	6	179	0	1.1%	3.2%	95.7%	0.0%	
250床以上DPC病院	224160042	静岡済生会総合病院	76	4	16	56	0	5.3%	21.1%	73.7%	0.0%	
250床以上DPC病院	240705053	松阪総合病院	12	0	0	12	0	0.0%	0.0%	100.0%	0.0%	
250床以上DPC病院	251200194	滋賀県病院	29	0	2	27	0	0.0%	6.9%	93.1%	0.0%	
250床以上DPC病院	269700129	京都府病院	40	0	3	37	0	0.0%	7.5%	92.5%	0.0%	
250床以上DPC病院	271607149	千里病院	117	0	6	111	0	0.0%	5.1%	94.9%	0.0%	
250床以上DPC病院	274205628	茨木病院	20	0	0	20	0	0.0%	0.0%	100.0%	0.0%	
250床以上DPC病院	274406135	野江病院	57	2	5	50	0	3.5%	8.8%	87.7%	0.0%	
250床以上DPC病院	274900723	富田林病院	34	0	2	32	0	0.0%	5.9%	94.1%	0.0%	
250床以上DPC病院	279600070	中津病院	96	1	11	84	0	1.0%	11.5%	87.5%	0.0%	
250床以上DPC病院	279600153	吹田病院	52	2	1	49	0	3.8%	1.9%	94.2%	0.0%	
250床以上DPC病院	285001538	兵庫県病院	34	0	4	30	0	0.0%	11.8%	88.2%	0.0%	
250床以上DPC病院	290401062	中和病院	72	1	1	70	0	1.4%	1.4%	97.2%	0.0%	
250床以上DPC病院	338800012	岡山済生会総合病院	88	2	6	80	0	2.3%	6.8%	90.9%	0.0%	
250床以上DPC病院	350116357	下関総合病院	42	1	5	36	0	2.4%	11.9%	85.7%	0.0%	
250床以上DPC病院	350310141	山口総合病院	14	0	0	14	0	0.0%	0.0%	100.0%	0.0%	
250床以上DPC病院	401119189	福岡総合病院	96	3	16	77	0	3.1%	16.7%	80.2%	0.0%	
250床以上DPC病院	438211911	熊本病院	11	0	0	11	0	0.0%	0.0%	100.0%	0.0%	
250床以上DPC病院		対象が10例未満の施設	21	1	2	18	0	4.8%	9.5%	85.7%	0.0%	
		250床以上病院 全体	1944	32	159	1752	1	1.6%	8.2%	90.1%	0.1%	
250床未満DPC病院	290102017	奈良病院	17	1	1	15	0	5.9%	5.9%	88.2%	0.0%	
250床未満DPC病院	291301071	御所病院	18	0	3	15	0	0.0%	16.7%	83.3%	0.0%	
250床未満DPC病院	300112641	和歌山病院	36	1	8	27	0	2.8%	22.2%	75.0%	0.0%	
250床未満DPC病院	380228159	今治病院	41	0	3	38	0	0.0%	7.3%	92.7%	0.0%	
250床未満DPC病院	380628143	西条病院	11	0	1	10	0	0.0%	9.1%	90.9%	0.0%	
250床未満DPC病院	419810713	唐津病院	23	0	3	20	0	0.0%	13.0%	87.0%	0.0%	
250床未満DPC病院	428113308	長崎病院	23	0	4	19	0	0.0%	17.4%	82.6%	0.0%	
250床未満DPC病院	440411500	日田病院	29	0	6	23	0	0.0%	20.7%	79.3%	0.0%	
250床未満DPC病院		対象が10例未満の施設	28	0	2	26	0	0.0%	7.1%	92.9%	0.0%	
		250床未満病院 全体	226	2	31	193	0	0.9%	13.7%	85.4%	0.0%	
		DPC対象病院 全体	2170	34	190	1945	1	1.6%	8.8%	89.6%	0.0%	

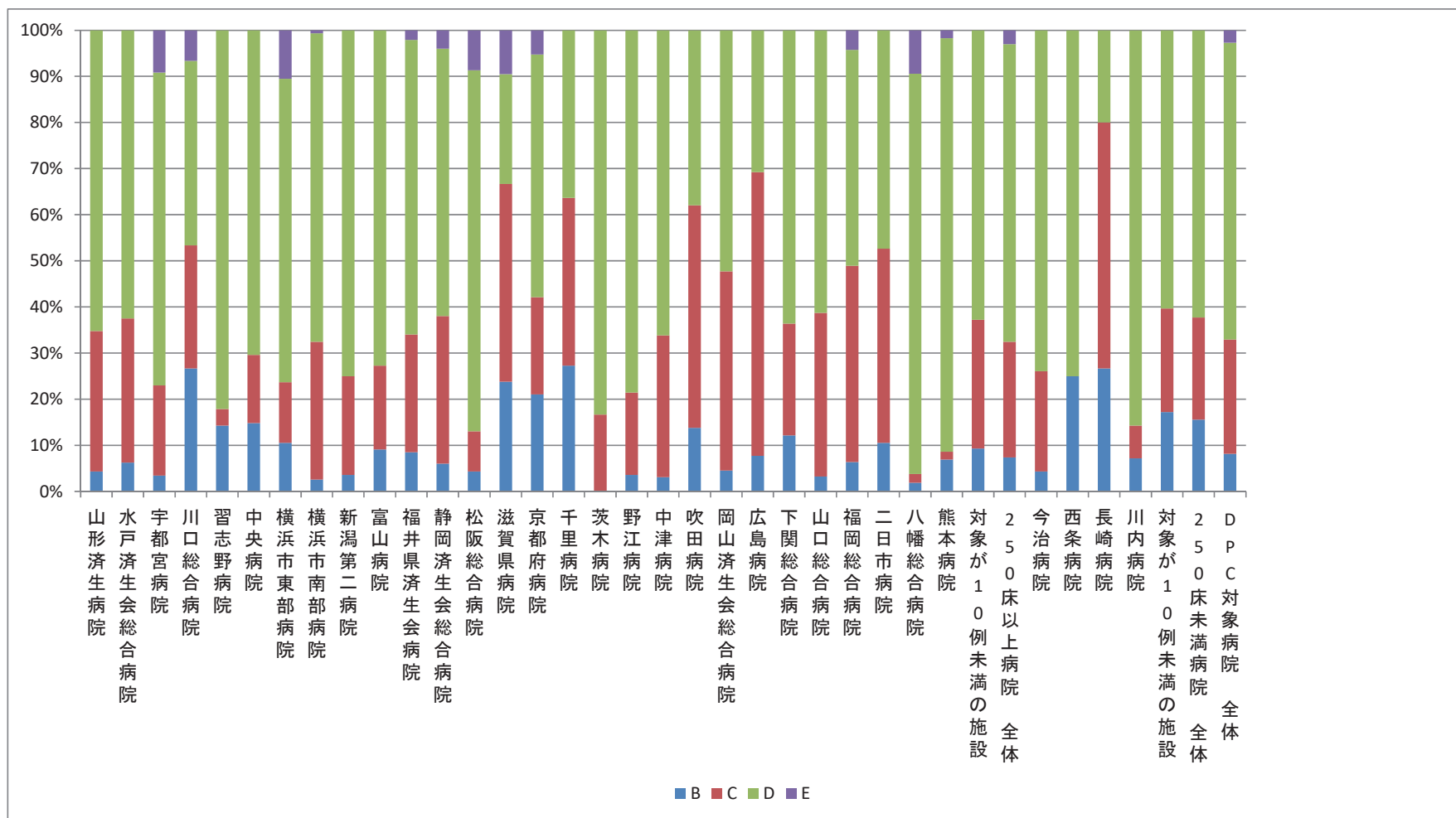
指標 13：手術難易度分類別の患者割合－乳房の疾患（MDC09）－



指標 13：手術難易度分類別の患者割合－内分泌・栄養・代謝に関する疾患（MDC10）－

医療機関種別	医療機関コード	医療機関名称	件数					%				
			計	B	C	D	E	B	C	D	E	
250床以上DPC病院	060113656	山形済生病院	23	1	7	15	0	4.3%	30.4%	65.2%	0.0%	
250床以上DPC病院	080110205	水戸済生会総合病院	16	1	5	10	0	6.3%	31.3%	62.5%	0.0%	
250床以上DPC病院	096210115	宇都宮病院	87	3	17	59	8	3.4%	19.5%	67.8%	9.2%	
250床以上DPC病院	110201350	川口総合病院	15	4	4	6	1	26.7%	26.7%	40.0%	6.7%	
250床以上DPC病院	120210971	習志野病院	28	4	1	23	0	14.3%	3.6%	82.1%	0.0%	
250床以上DPC病院	130314757	中央病院	27	4	4	19	0	14.8%	14.8%	70.4%	0.0%	
250床以上DPC病院	140105122	横浜市東部病院	76	8	10	50	8	10.5%	13.2%	65.8%	10.5%	
250床以上DPC病院	143103439	横浜市南部病院	154	4	46	103	1	2.6%	29.9%	66.9%	0.6%	
250床以上DPC病院	150120734	新潟第二病院	28	1	6	21	0	3.6%	21.4%	75.0%	0.0%	
250床以上DPC病院	160115667	富山病院	11	1	2	8	0	9.1%	18.2%	72.7%	0.0%	
250床以上DPC病院	180118909	福井県済生会病院	47	4	12	30	1	8.5%	25.5%	63.8%	2.1%	
250床以上DPC病院	224160042	静岡済生会総合病院	50	3	16	29	2	6.0%	32.0%	58.0%	4.0%	
250床以上DPC病院	240705053	松阪総合病院	23	1	2	18	2	4.3%	8.7%	78.3%	8.7%	
250床以上DPC病院	251200194	滋賀県病院	21	5	9	5	2	23.8%	42.9%	23.8%	9.5%	
250床以上DPC病院	269700129	京都府病院	19	4	4	10	1	21.1%	21.1%	52.6%	5.3%	
250床以上DPC病院	271607149	千里病院	22	6	8	8	0	27.3%	36.4%	36.4%	0.0%	
250床以上DPC病院	274205628	茨木病院	18	0	3	15	0	0.0%	16.7%	83.3%	0.0%	
250床以上DPC病院	274406135	野江病院	28	1	5	22	0	3.6%	17.9%	78.6%	0.0%	
250床以上DPC病院	279600070	中津病院	65	2	20	43	0	3.1%	30.8%	66.2%	0.0%	
250床以上DPC病院	279600153	吹田病院	29	4	14	11	0	13.8%	48.3%	37.9%	0.0%	
250床以上DPC病院	338800012	岡山済生会総合病院	44	2	19	23	0	4.5%	43.2%	52.3%	0.0%	
250床以上DPC病院	343111190	広島病院	13	1	8	4	0	7.7%	61.5%	30.8%	0.0%	
250床以上DPC病院	350116357	下関総合病院	33	4	8	21	0	12.1%	24.2%	63.6%	0.0%	
250床以上DPC病院	350310141	山口総合病院	31	1	11	19	0	3.2%	35.5%	61.3%	0.0%	
250床以上DPC病院	401119189	福岡総合病院	47	3	20	22	2	6.4%	42.6%	46.8%	4.3%	
250床以上DPC病院	401719020	二日市病院	19	2	8	9	0	10.5%	42.1%	47.4%	0.0%	
250床以上DPC病院	406619050	八幡総合病院	53	1	1	46	5	1.9%	1.9%	86.8%	9.4%	
250床以上DPC病院	438211911	熊本病院	58	4	1	52	1	6.9%	1.7%	89.7%	1.7%	
250床以上DPC病院		対象が10例未満の施設	43	4	12	27	0	9.3%	27.9%	62.8%	0.0%	
		250床以上病院 全体	1128	83	283	728	34	7.4%	25.1%	64.5%	3.0%	
250床未満DPC病院	380228159	今治病院	23	1	5	17	0	4.3%	21.7%	73.9%	0.0%	
250床未満DPC病院	380628143	西条病院	12	3	0	9	0	25.0%	0.0%	75.0%	0.0%	
250床未満DPC病院	428113308	長崎病院	15	4	8	3	0	26.7%	53.3%	20.0%	0.0%	
250床未満DPC病院	461510084	川内病院	14	1	1	12	0	7.1%	7.1%	85.7%	0.0%	
250床未満DPC病院		対象が10例未満の施設	58	10	13	35	0	17.2%	22.4%	60.3%	0.0%	
		250床未満病院 全体	122	19	27	76	0	15.6%	22.1%	62.3%	0.0%	
		DPC対象病院 全体	1250	102	310	804	34	8.2%	24.8%	64.3%	2.7%	

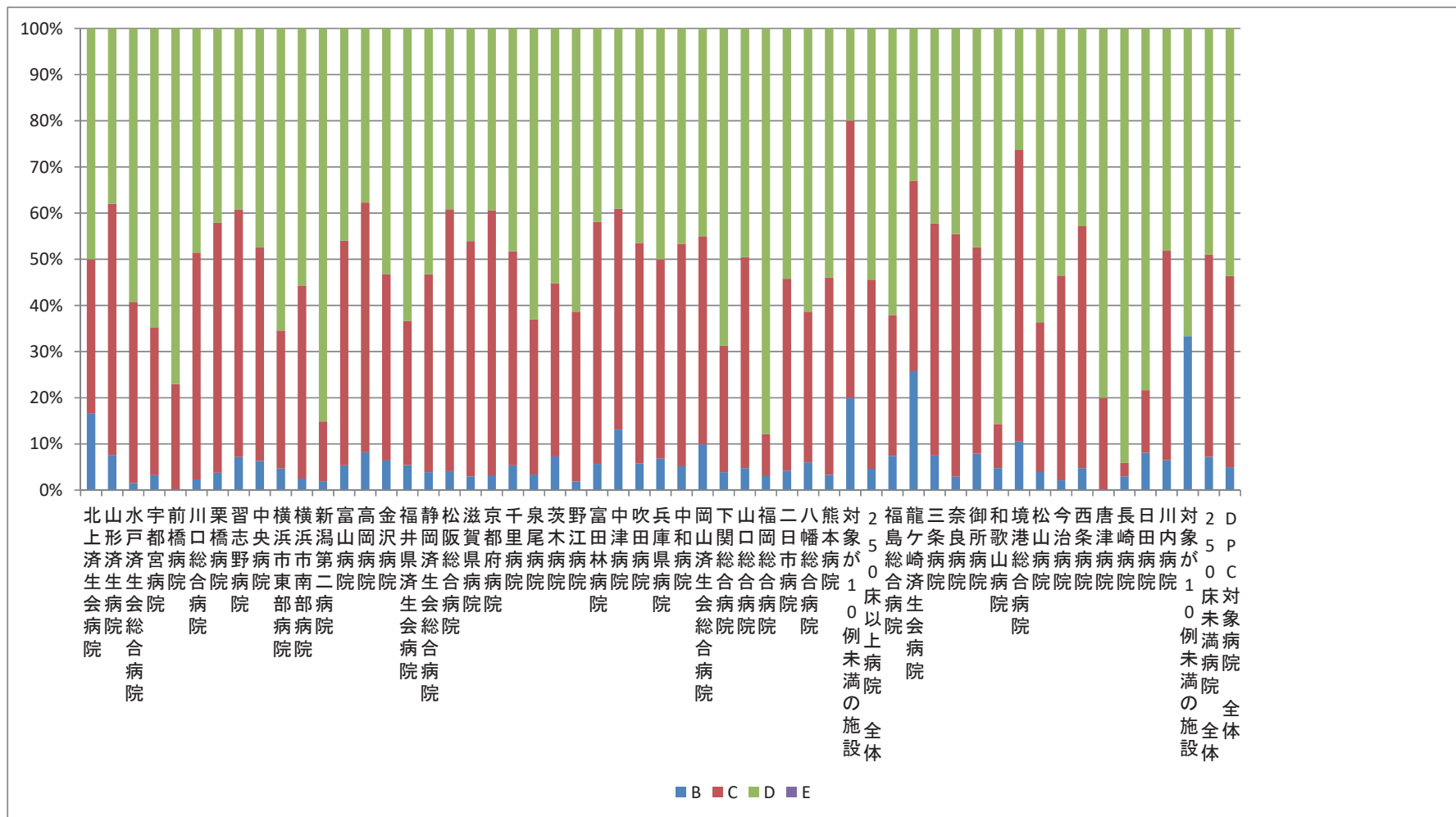
指標 13：手術難易度分類別の患者割合－内分泌・栄養・代謝に関する疾患（MDC10）－



指標 13：手術難易度分類別の患者割合－腎・尿路系及び男性生殖器系疾患（MDC11）－

医療機関種別	医療機関コード	医療機関名称	件数					%				
			計	B	C	D	E	B	C	D	E	
250床以上DPC病院	030610019	北上済生会病院	30	5	10	15	0	16.7%	33.3%	50.0%	0.0%	
250床以上DPC病院	060113656	山形済生会病院	79	6	43	30	0	7.6%	54.4%	38.0%	0.0%	
250床以上DPC病院	080110205	水戸済生会総合病院	341	5	134	202	0	1.5%	39.3%	59.2%	0.0%	
250床以上DPC病院	096210115	宇都宮病院	684	22	219	443	0	3.2%	32.0%	64.8%	0.0%	
250床以上DPC病院	100110144	前橋病院	61	0	14	47	0	0.0%	23.0%	77.0%	0.0%	
250床以上DPC病院	110201350	川口総合病院	389	9	191	189	0	2.3%	49.1%	48.6%	0.0%	
250床以上DPC病院	111110192	栗橋病院	373	14	202	157	0	3.8%	54.2%	42.1%	0.0%	
250床以上DPC病院	120210971	習志野病院	477	34	256	187	0	7.1%	53.7%	39.2%	0.0%	
250床以上DPC病院	130314757	中央病院	398	25	184	189	0	6.3%	46.2%	47.5%	0.0%	
250床以上DPC病院	140105122	横浜市東部病院	561	26	168	367	0	4.6%	29.9%	65.4%	0.0%	
250床以上DPC病院	143103439	横浜市南部病院	362	9	151	202	0	2.5%	41.7%	55.8%	0.0%	
250床以上DPC病院	150120734	新潟第二病院	518	10	67	441	0	1.9%	12.9%	85.1%	0.0%	
250床以上DPC病院	160115667	富山病院	150	8	73	69	0	5.3%	48.7%	46.0%	0.0%	
250床以上DPC病院	160212605	高岡病院	61	5	33	23	0	8.2%	54.1%	37.7%	0.0%	
250床以上DPC病院	170117068	金沢病院	47	3	19	25	0	6.4%	40.4%	53.2%	0.0%	
250床以上DPC病院	180118909	福井県済生会病院	352	19	110	223	0	5.4%	31.3%	63.4%	0.0%	
250床以上DPC病院	224160042	静岡済生会総合病院	413	16	177	220	0	3.9%	42.9%	53.3%	0.0%	
250床以上DPC病院	240705053	松阪総合病院	245	10	139	96	0	4.1%	56.7%	39.2%	0.0%	
250床以上DPC病院	251200194	滋賀県病院	306	9	156	141	0	2.9%	51.0%	46.1%	0.0%	
250床以上DPC病院	269700129	京都府病院	99	3	57	39	0	3.0%	57.6%	39.4%	0.0%	
250床以上DPC病院	271607149	千里病院	261	14	121	126	0	5.4%	46.4%	48.3%	0.0%	
250床以上DPC病院	272701586	泉尾病院	208	7	70	131	0	3.4%	33.7%	63.0%	0.0%	
250床以上DPC病院	274205628	茨木病院	96	7	36	53	0	7.3%	37.5%	55.2%	0.0%	
250床以上DPC病院	274406135	野江病院	269	5	99	165	0	1.9%	36.8%	61.3%	0.0%	
250床以上DPC病院	274900723	富田林病院	265	15	139	111	0	5.7%	52.5%	41.9%	0.0%	
250床以上DPC病院	279600070	中津病院	297	39	142	116	0	13.1%	47.8%	39.1%	0.0%	
250床以上DPC病院	279600153	吹田病院	383	22	183	178	0	5.7%	47.8%	46.5%	0.0%	
250床以上DPC病院	285001538	兵庫県病院	44	3	19	22	0	6.8%	43.2%	50.0%	0.0%	
250床以上DPC病院	290401062	中和病院	214	11	103	100	0	5.1%	48.1%	46.7%	0.0%	
250床以上DPC病院	338800012	岡山済生会総合病院	222	22	100	100	0	9.9%	45.0%	45.0%	0.0%	
250床以上DPC病院	350116357	下関総合病院	361	14	99	248	0	3.9%	27.4%	68.7%	0.0%	
250床以上DPC病院	350310141	山口総合病院	315	15	144	156	0	4.8%	45.7%	49.5%	0.0%	
250床以上DPC病院	401119189	福岡総合病院	33	1	3	29	0	3.0%	9.1%	87.9%	0.0%	
250床以上DPC病院	401719020	二日市病院	142	6	59	77	0	4.2%	41.5%	54.2%	0.0%	
250床以上DPC病院	406619050	八幡総合病院	233	14	76	143	0	6.0%	32.6%	61.4%	0.0%	
250床以上DPC病院	438211911	熊本病院	573	19	245	309	0	3.3%	42.8%	53.9%	0.0%	
250床以上DPC病院		対象が10例未満の施設	5	1	3	1	0	20.0%	60.0%	20.0%	0.0%	
		250床以上病院 全体	9867	453	4044	5370	0	4.6%	41.0%	54.4%	0.0%	
250床未満DPC病院	070116989	福島総合病院	95	7	29	59	0	7.4%	30.5%	62.1%	0.0%	
250床未満DPC病院	080810663	龍ヶ崎済生会病院	97	25	40	32	0	25.8%	41.2%	33.0%	0.0%	
250床未満DPC病院	150410739	三条病院	547	41	275	231	0	7.5%	50.3%	42.2%	0.0%	
250床未満DPC病院	290102017	奈良病院	137	4	72	61	0	2.9%	52.6%	44.5%	0.0%	
250床未満DPC病院	291301071	御所病院	38	3	17	18	0	7.9%	44.7%	47.4%	0.0%	
250床未満DPC病院	300112641	和歌山病院	21	1	2	18	0	4.8%	9.5%	85.7%	0.0%	
250床未満DPC病院	310410135	境港総合病院	19	2	12	5	0	10.5%	63.2%	26.3%	0.0%	
250床未満DPC病院	380110282	松山病院	77	3	25	49	0	3.9%	32.5%	63.6%	0.0%	
250床未満DPC病院	380228159	今治病院	142	3	63	76	0	2.1%	44.4%	53.5%	0.0%	
250床未満DPC病院	380628143	西条病院	63	3	33	27	0	4.8%	52.4%	42.9%	0.0%	
250床未満DPC病院	419810713	唐津病院	15	0	3	12	0	0.0%	20.0%	80.0%	0.0%	
250床未満DPC病院	428113308	長崎病院	34	1	1	32	0	2.9%	2.9%	94.1%	0.0%	
250床未満DPC病院	440411500	日田病院	37	3	5	29	0	8.1%	13.5%	78.4%	0.0%	
250床未満DPC病院	461510084	川内病院	326	21	148	157	0	6.4%	45.4%	48.2%	0.0%	
250床未満DPC病院		対象が10例未満の施設	6	2	0	4	0	33.3%	0.0%	66.7%	0.0%	
		250床未満病院 全体	1654	119	725	810	0	7.2%	43.8%	49.0%	0.0%	
		DPC対象病院 全体	11521	572	4769	6180	0	5.0%	41.4%	53.6%	0.0%	

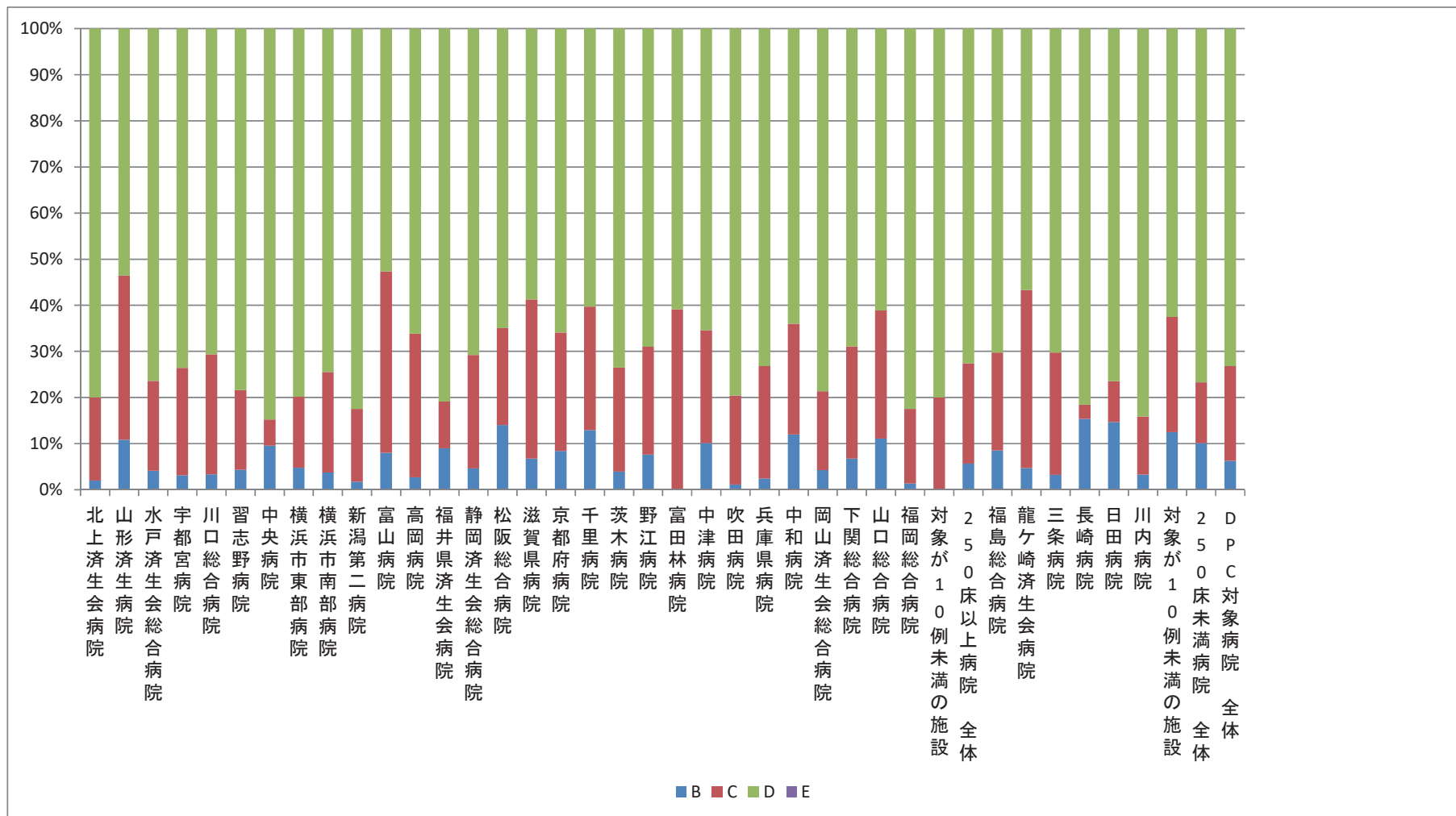
指標 13：手術難易度分類別の患者割合－腎・尿路系及び男性生殖器系疾患（MDC11）－



指標 13：手術難易度分類別の患者割合－女性生殖器系及び産褥期疾患・異常妊娠分娩（MDC12）

医療機関種別	医療機関コード	医療機関名称	件数					%				
			計	B	C	D	E	B	C	D	E	
250床以上DPC病院	030610019	北上済生会病院	150	3	27	120	0	2.0%	18.0%	80.0%	0.0%	
250床以上DPC病院	060113656	山形済生会病院	579	63	206	310	0	10.9%	35.6%	53.5%	0.0%	
250床以上DPC病院	080110205	水戸済生会総合病院	483	20	94	369	0	4.1%	19.5%	76.4%	0.0%	
250床以上DPC病院	096210115	宇都宮病院	1233	39	287	907	0	3.2%	23.3%	73.6%	0.0%	
250床以上DPC病院	110201350	川口総合病院	480	16	125	339	0	3.3%	26.0%	70.6%	0.0%	
250床以上DPC病院	120210971	習志野病院	185	8	32	145	0	4.3%	17.3%	78.4%	0.0%	
250床以上DPC病院	130314757	中央病院	282	27	16	239	0	9.6%	5.7%	84.8%	0.0%	
250床以上DPC病院	140105122	横浜市東部病院	893	43	137	713	0	4.8%	15.3%	79.8%	0.0%	
250床以上DPC病院	143103439	横浜市南部病院	505	19	110	376	0	3.8%	21.8%	74.5%	0.0%	
250床以上DPC病院	150120734	新潟第二病院	799	14	126	659	0	1.8%	15.8%	82.5%	0.0%	
250床以上DPC病院	160115667	富山病院	112	9	44	59	0	8.0%	39.3%	52.7%	0.0%	
250床以上DPC病院	160212605	高岡病院	186	5	58	123	0	2.7%	31.2%	66.1%	0.0%	
250床以上DPC病院	180118909	福井県済生会病院	544	49	55	440	0	9.0%	10.1%	80.9%	0.0%	
250床以上DPC病院	224160042	静岡済生会総合病院	537	25	132	380	0	4.7%	24.6%	70.8%	0.0%	
250床以上DPC病院	240705053	松阪総合病院	562	79	118	365	0	14.1%	21.0%	64.9%	0.0%	
250床以上DPC病院	251200194	滋賀県病院	281	19	97	165	0	6.8%	34.5%	58.7%	0.0%	
250床以上DPC病院	269700129	京都府病院	261	22	67	172	0	8.4%	25.7%	65.9%	0.0%	
250床以上DPC病院	271607149	千里病院	602	78	161	363	0	13.0%	26.7%	60.3%	0.0%	
250床以上DPC病院	274205628	茨木病院	204	8	46	150	0	3.9%	22.5%	73.5%	0.0%	
250床以上DPC病院	274406135	野江病院	432	33	101	298	0	7.6%	23.4%	69.0%	0.0%	
250床以上DPC病院	274900723	富田林病院	46	0	18	28	0	0.0%	39.1%	60.9%	0.0%	
250床以上DPC病院	279600070	中津病院	286	29	70	187	0	10.1%	24.5%	65.4%	0.0%	
250床以上DPC病院	279600153	吹田病院	436	5	84	347	0	1.1%	19.3%	79.6%	0.0%	
250床以上DPC病院	285001538	兵庫県病院	324	8	79	237	0	2.5%	24.4%	73.1%	0.0%	
250床以上DPC病院	290401062	中和病院	25	3	6	16	0	12.0%	24.0%	64.0%	0.0%	
250床以上DPC病院	338800012	岡山済生会総合病院	281	12	48	221	0	4.3%	17.1%	78.6%	0.0%	
250床以上DPC病院	350116357	下関総合病院	737	50	179	508	0	6.8%	24.3%	68.9%	0.0%	
250床以上DPC病院	350310141	山口総合病院	36	4	10	22	0	11.1%	27.8%	61.1%	0.0%	
250床以上DPC病院	401119189	福岡総合病院	809	11	131	667	0	1.4%	16.2%	82.4%	0.0%	
250床以上DPC病院		対象が10例未満の施設	5	0	1	4	0	0.0%	20.0%	80.0%	0.0%	
		250床以上病院 全体	12295	701	2665	8929	0	5.7%	21.7%	72.6%	0.0%	
250床未満DPC病院	070116989	福島総合病院	47	4	10	33	0	8.5%	21.3%	70.2%	0.0%	
250床未満DPC病院	080810663	龍ヶ崎済生会病院	254	12	98	144	0	4.7%	38.6%	56.7%	0.0%	
250床未満DPC病院	150410739	三条病院	245	8	65	172	0	3.3%	26.5%	70.2%	0.0%	
250床未満DPC病院	428113308	長崎病院	968	149	30	789	0	15.4%	3.1%	81.5%	0.0%	
250床未満DPC病院	440411500	日田病院	68	10	6	52	0	14.7%	8.8%	76.5%	0.0%	
250床未満DPC病院	461510084	川内病院	334	11	42	281	0	3.3%	12.6%	84.1%	0.0%	
250床未満DPC病院		対象が10例未満の施設	8	1	2	5	0	12.5%	25.0%	62.5%	0.0%	
		250床未満病院 全体	1924	195	253	1476	0	10.1%	13.1%	76.7%	0.0%	
		DPC対象病院 全体	14219	896	2918	10405	0	6.3%	20.5%	73.2%	0.0%	

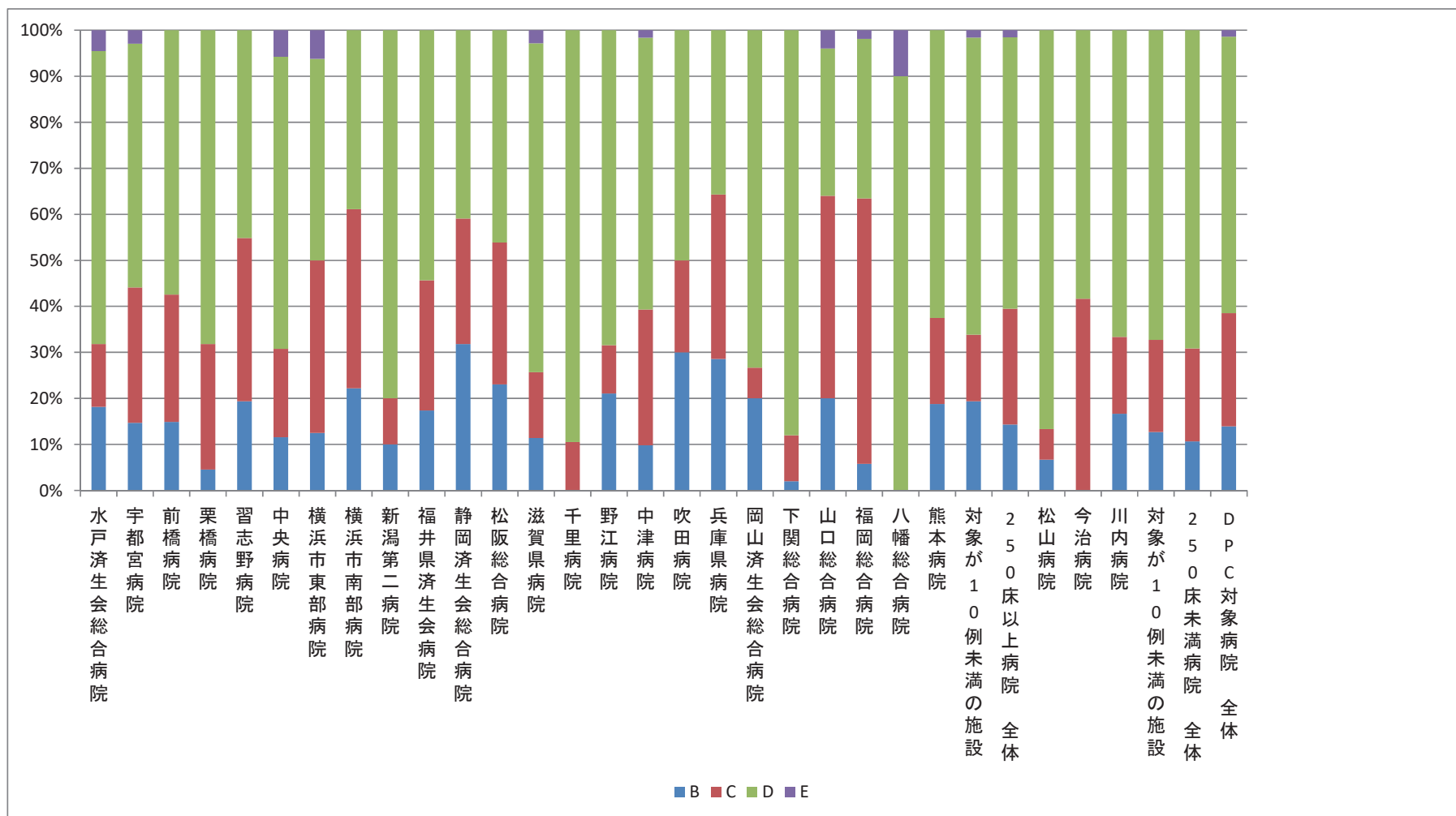
指標 13：手術難易度分類別の患者割合－女性生殖器系及び産褥期疾患・異常妊娠分娩（MDC12）－



指標 13：手術難易度分類別の患者割合－血液・造血器・免疫臓器の疾患（MDC13）－

医療機関種別	医療機関コード	医療機関名称	件数					%				
			計	B	C	D	E	B	C	D	E	
250床以上DPC病院	080110205	水戸済生会総合病院	22	4	3	14	1	18.2%	13.6%	63.6%	4.5%	
250床以上DPC病院	096210115	宇都宮病院	34	5	10	18	1	14.7%	29.4%	52.9%	2.9%	
250床以上DPC病院	100110144	前橋病院	47	7	13	27	0	14.9%	27.7%	57.4%	0.0%	
250床以上DPC病院	111101922	栗橋病院	22	1	6	15	0	4.5%	27.3%	68.2%	0.0%	
250床以上DPC病院	120210971	習志野病院	31	6	11	14	0	19.4%	35.5%	45.2%	0.0%	
250床以上DPC病院	130314757	中央病院	52	6	10	33	3	11.5%	19.2%	63.5%	5.8%	
250床以上DPC病院	140105122	横浜市東部病院	16	2	6	7	1	12.5%	37.5%	43.8%	6.3%	
250床以上DPC病院	143103439	横浜市南部病院	36	8	14	14	0	22.2%	38.9%	38.9%	0.0%	
250床以上DPC病院	150120734	新潟第二病院	30	3	3	24	0	10.0%	10.0%	80.0%	0.0%	
250床以上DPC病院	180118909	福井県済生会病院	46	8	13	25	0	17.4%	28.3%	54.3%	0.0%	
250床以上DPC病院	224160042	静岡済生会総合病院	22	7	6	9	0	31.8%	27.3%	40.9%	0.0%	
250床以上DPC病院	240705053	松阪総合病院	13	3	4	6	0	23.1%	30.8%	46.2%	0.0%	
250床以上DPC病院	251200194	滋賀県病院	35	4	5	25	1	11.4%	14.3%	71.4%	2.9%	
250床以上DPC病院	271607149	千里病院	19	0	2	17	0	0.0%	10.5%	89.5%	0.0%	
250床以上DPC病院	274406135	野江病院	19	4	2	13	0	21.1%	10.5%	68.4%	0.0%	
250床以上DPC病院	279600070	中津病院	61	6	18	36	1	9.8%	29.5%	59.0%	1.6%	
250床以上DPC病院	279600153	吹田病院	10	3	2	5	0	30.0%	20.0%	50.0%	0.0%	
250床以上DPC病院	285001538	兵庫県病院	14	4	5	5	0	28.6%	35.7%	35.7%	0.0%	
250床以上DPC病院	338800012	岡山済生会総合病院	15	3	1	11	0	20.0%	6.7%	73.3%	0.0%	
250床以上DPC病院	350116357	下関総合病院	50	1	5	44	0	2.0%	10.0%	88.0%	0.0%	
250床以上DPC病院	350310141	山口総合病院	25	5	11	8	1	20.0%	44.0%	32.0%	4.0%	
250床以上DPC病院	401119189	福岡総合病院	52	3	30	18	1	5.8%	57.7%	34.6%	1.9%	
250床以上DPC病院	406619050	八幡総合病院	10	0	0	9	1	0.0%	0.0%	90.0%	10.0%	
250床以上DPC病院	438211911	熊本病院	32	6	6	20	0	18.8%	18.8%	62.5%	0.0%	
250床以上DPC病院		対象が10例未満の施設	62	12	9	40	1	19.4%	14.5%	64.5%	1.6%	
		250床以上病院 全体	775	111	195	457	12	14.3%	25.2%	59.0%	1.5%	
250床未満DPC病院	380110282	松山病院	15	1	1	13	0	6.7%	6.7%	86.7%	0.0%	
250床未満DPC病院	380228159	今治病院	12	0	5	7	0	0.0%	41.7%	58.3%	0.0%	
250床未満DPC病院	461510084	川内病院	12	2	2	8	0	16.7%	16.7%	66.7%	0.0%	
250床未満DPC病院		対象が10例未満の施設	55	7	11	37	0	12.7%	20.0%	67.3%	0.0%	
		250床未満病院 全体	94	10	19	65	0	10.6%	20.2%	69.1%	0.0%	
		DPC対象病院 全体	869	121	214	522	12	13.9%	24.6%	60.1%	1.4%	

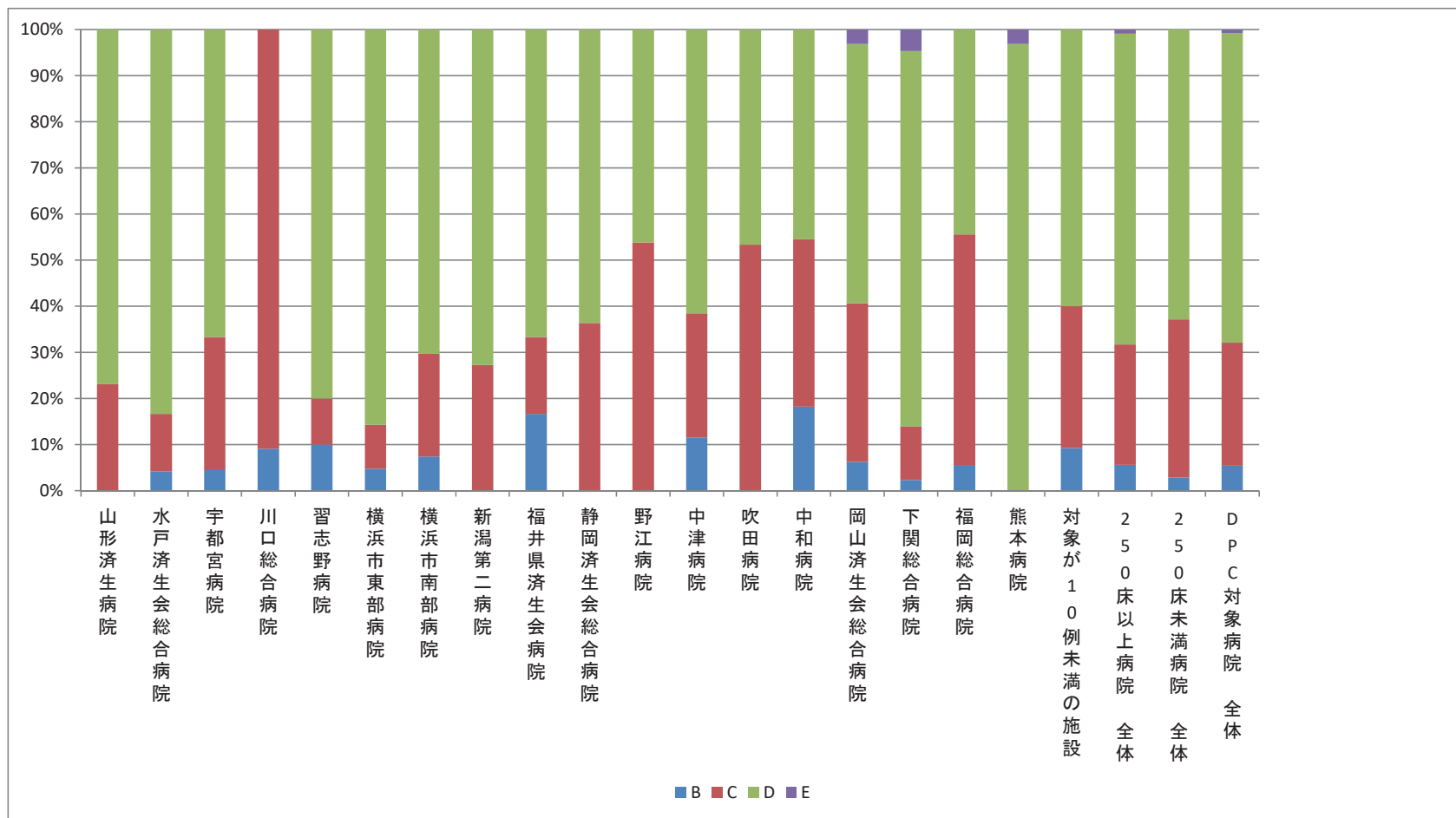
指標 13：手術難易度分類別の患者割合－血液・造血器・免疫臓器の疾患（MDC13）－



指標 13：手術難易度分類別の患者割合－新生児疾患・先天性奇形（MDC14）－

医療機関種別	医療機関コード	医療機関名称	件数					%				
			計	B	C	D	E	B	C	D	E	
250床以上DPC病院	060113656	山形済生病院	13	0	3	10	0	0.0%	23.1%	76.9%	0.0%	
250床以上DPC病院	080110205	水戸済生会総合病院	48	2	6	40	0	4.2%	12.5%	83.3%	0.0%	
250床以上DPC病院	096210115	宇都宮病院	45	2	13	30	0	4.4%	28.9%	66.7%	0.0%	
250床以上DPC病院	110201350	川口総合病院	11	1	10	0	0	9.1%	90.9%	0.0%	0.0%	
250床以上DPC病院	120210971	習志野病院	10	1	1	8	0	10.0%	10.0%	80.0%	0.0%	
250床以上DPC病院	140105122	横浜市東部病院	21	1	2	18	0	4.8%	9.5%	85.7%	0.0%	
250床以上DPC病院	143103439	横浜市南部病院	27	2	6	19	0	7.4%	22.2%	70.4%	0.0%	
250床以上DPC病院	150120734	新潟第二病院	11	0	3	8	0	0.0%	27.3%	72.7%	0.0%	
250床以上DPC病院	180118909	福井県済生会病院	12	2	2	8	0	16.7%	16.7%	66.7%	0.0%	
250床以上DPC病院	224160042	静岡済生会総合病院	11	0	4	7	0	0.0%	36.4%	63.6%	0.0%	
250床以上DPC病院	274406135	野江病院	13	0	7	6	0	0.0%	53.8%	46.2%	0.0%	
250床以上DPC病院	279600070	中津病院	26	3	7	16	0	11.5%	26.9%	61.5%	0.0%	
250床以上DPC病院	279600153	吹田病院	15	0	8	7	0	0.0%	53.3%	46.7%	0.0%	
250床以上DPC病院	290401062	中和病院	11	2	4	5	0	18.2%	36.4%	45.5%	0.0%	
250床以上DPC病院	338800012	岡山済生会総合病院	32	2	11	18	1	6.3%	34.4%	56.3%	3.1%	
250床以上DPC病院	350116357	下関総合病院	43	1	5	35	2	2.3%	11.6%	81.4%	4.7%	
250床以上DPC病院	401119189	福岡総合病院	18	1	9	8	0	5.6%	50.0%	44.4%	0.0%	
250床以上DPC病院	438211911	熊本病院	32	0	0	31	1	0.0%	0.0%	96.9%	3.1%	
250床以上DPC病院		対象が10例未満の施設	65	6	20	39	0	9.2%	30.8%	60.0%	0.0%	
		250床以上病院 全体	464	26	121	313	4	5.6%	26.1%	67.5%	0.9%	
		対象が10例未満 全施設	35	1	12	22	0	2.9%	34.3%	62.9%	0.0%	
		250床未満病院 全体	499	27	133	335	4	5.4%	26.7%	67.1%	0.8%	
		DPC対象病院 全体										

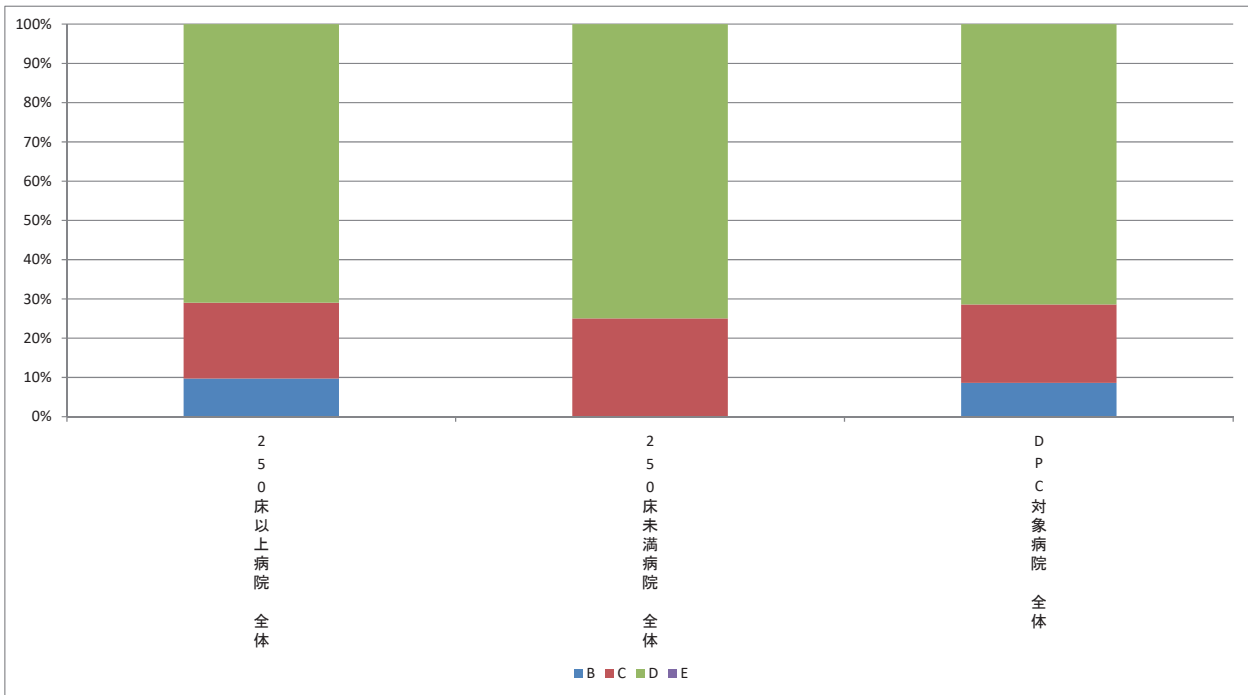
指標 13：手術難易度分類別の患者割合－新生児疾患・先天性奇形（MDC14）－



指標 13：手術難易度分類別の患者割合－小児疾患（MDC15）－

D P C 病院 *分母が 10 症例未満の病院数：全施設

医療機関種別	医療機関コード	医療機関名称	計	件数					%				
				B	C	D	E	B	C	D	E		
	対象が10例未満 全施設	250床以上病院 全体	31	3	6	22	0	9.7%	19.4%	71.0%	0.0%		
	対象が10例未満 全施設	250床未満病院 全体	4	0	1	3	0	0.0%	25.0%	75.0%	0.0%		
		DPG対象病院 全体	35	3	7	25	0	8.6%	20.0%	71.4%	0.0%		



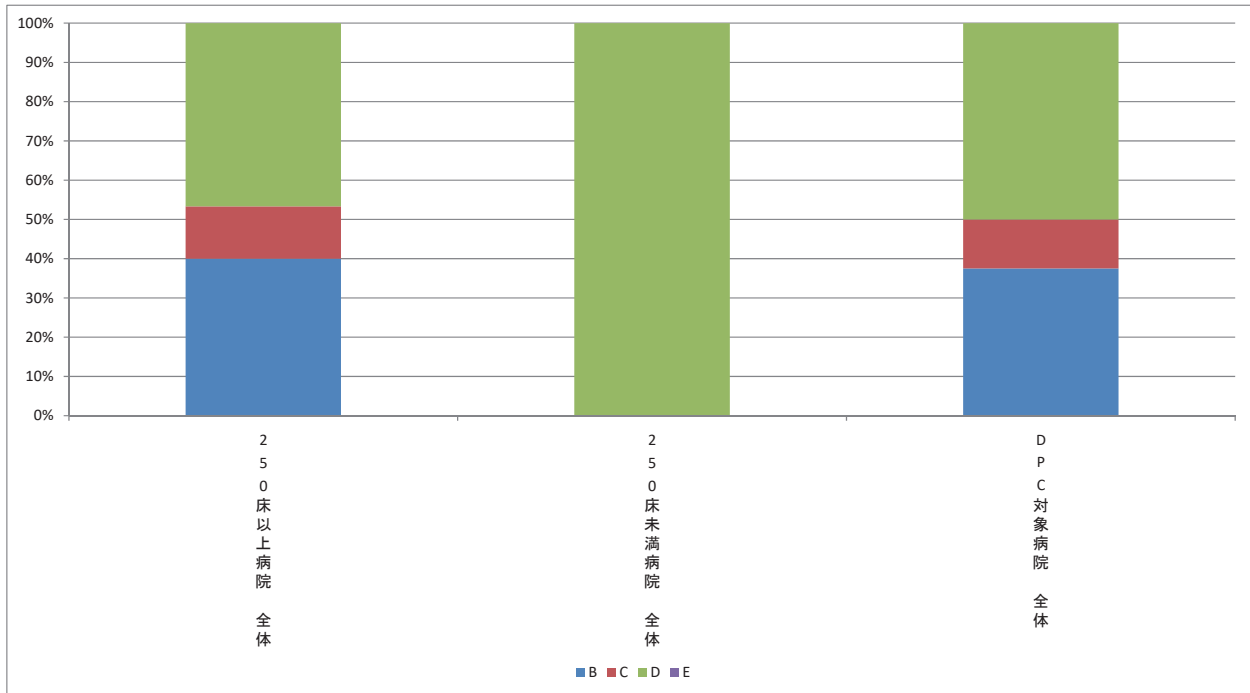
指標 13：手術難易度分類別の患者割合－外傷・中毒・熱傷（MDC16）－

医療機関種別	医療機関コード	医療機関名称	件数					%				
			計	B	C	D	E	B	C	D	E	
250床以上DPC病院	030610019	北上済生会病院	142	5	48	89	0	3.5%	33.8%	62.7%	0.0%	
250床以上DPC病院	060113656	山形済生会病院	371	16	44	311	0	4.3%	11.9%	83.8%	0.0%	
250床以上DPC病院	080110205	水戸済生会総合病院	597	32	115	446	4	5.4%	19.3%	74.7%	0.7%	
250床以上DPC病院	096210115	宇都宮病院	553	24	155	374	0	4.3%	28.0%	67.6%	0.0%	
250床以上DPC病院	100110144	前橋病院	306	4	70	227	5	1.3%	22.9%	74.2%	1.6%	
250床以上DPC病院	110201350	川口総合病院	208	6	75	127	0	2.9%	36.1%	61.1%	0.0%	
250床以上DPC病院	111101922	栗橋病院	162	13	45	104	0	8.0%	27.8%	64.2%	0.0%	
250床以上DPC病院	120210971	習志野病院	244	25	60	159	0	10.2%	24.6%	65.2%	0.0%	
250床以上DPC病院	130314757	中央病院	360	26	76	258	0	7.2%	21.1%	71.7%	0.0%	
250床以上DPC病院	140105122	横浜市東部病院	551	34	109	408	0	6.2%	19.8%	74.0%	0.0%	
250床以上DPC病院	143103439	横浜市南部病院	450	17	110	323	0	3.8%	24.4%	71.8%	0.0%	
250床以上DPC病院	150120734	新潟第二病院	419	9	46	364	0	2.1%	11.0%	86.9%	0.0%	
250床以上DPC病院	160115667	富山病院	262	25	53	184	0	9.5%	20.2%	70.2%	0.0%	
250床以上DPC病院	160212605	高岡病院	68	7	18	43	0	10.3%	26.5%	63.2%	0.0%	
250床以上DPC病院	170117068	金沢病院	200	5	42	153	0	2.5%	21.0%	76.5%	0.0%	
250床以上DPC病院	180118909	福井県済生会病院	341	10	55	271	5	2.9%	16.1%	79.5%	1.5%	
250床以上DPC病院	224160042	静岡済生会総合病院	744	36	164	543	1	4.8%	22.0%	73.0%	0.1%	
250床以上DPC病院	240705053	松阪総合病院	345	15	84	246	0	4.3%	24.3%	71.3%	0.0%	
250床以上DPC病院	251200194	滋賀県病院	710	64	136	510	0	9.0%	19.2%	71.8%	0.0%	
250床以上DPC病院	269700129	京都府病院	289	14	43	232	0	4.8%	14.9%	80.3%	0.0%	
250床以上DPC病院	271607149	千里病院	687	78	124	485	0	11.4%	18.0%	70.6%	0.0%	
250床以上DPC病院	272701586	泉尾病院	101	5	31	65	0	5.0%	30.7%	64.4%	0.0%	
250床以上DPC病院	274205628	茨木病院	338	5	93	240	0	1.5%	27.5%	71.0%	0.0%	
250床以上DPC病院	274406135	野江病院	366	21	96	243	6	5.7%	26.2%	66.4%	1.6%	
250床以上DPC病院	274900723	富田林病院	102	2	38	62	0	2.0%	37.3%	60.8%	0.0%	
250床以上DPC病院	279600070	中津病院	370	19	103	248	0	5.1%	27.8%	67.0%	0.0%	
250床以上DPC病院	279600153	吹田病院	479	9	92	378	0	1.9%	19.2%	78.9%	0.0%	
250床以上DPC病院	285001538	兵庫県病院	194	5	40	149	0	2.6%	20.6%	76.8%	0.0%	
250床以上DPC病院	290401062	中和病院	163	9	62	92	0	5.5%	38.0%	56.4%	0.0%	
250床以上DPC病院	338800012	岡山済生会総合病院	698	33	166	498	1	4.7%	23.8%	71.3%	0.1%	
250床以上DPC病院	343111190	広島病院	247	11	39	197	0	4.5%	15.8%	79.8%	0.0%	
250床以上DPC病院	350116357	下関総合病院	619	26	114	479	0	4.2%	18.4%	77.4%	0.0%	
250床以上DPC病院	350310141	山口総合病院	457	20	100	337	0	4.4%	21.9%	73.7%	0.0%	
250床以上DPC病院	401119189	福岡総合病院	562	71	170	321	0	12.6%	30.2%	57.1%	0.0%	
250床以上DPC病院	401719020	二日市病院	315	16	64	235	0	5.1%	20.3%	74.6%	0.0%	
250床以上DPC病院	406619050	八幡総合病院	189	16	63	110	0	8.5%	33.3%	58.2%	0.0%	
250床以上DPC病院	438211911	熊本病院	1158	79	280	798	1	6.8%	24.2%	68.9%	0.1%	
		250床以上病院 全体	14367	812	3223	10309	23	5.7%	22.4%	71.8%	0.2%	
250床未満DPC病院	070116989	福島総合病院	138	1	18	119	0	0.7%	13.0%	86.2%	0.0%	
250床未満DPC病院	080810663	龍ヶ崎済生会病院	159	7	17	134	1	4.4%	10.7%	84.3%	0.6%	
250床未満DPC病院	082510253	常陸大宮済生会病院	23	16	2	5	0	69.6%	8.7%	21.7%	0.0%	
250床未満DPC病院	150410739	三条病院	59	6	6	47	0	10.2%	10.2%	79.7%	0.0%	
250床未満DPC病院	290102017	奈良病院	275	2	57	216	0	0.7%	20.7%	78.5%	0.0%	
250床未満DPC病院	291301071	御所病院	179	15	46	118	0	8.4%	25.7%	65.9%	0.0%	
250床未満DPC病院	300112641	和歌山病院	242	15	40	187	0	6.2%	16.5%	77.3%	0.0%	
250床未満DPC病院	301610197	有田病院	116	4	33	79	0	3.4%	28.4%	68.1%	0.0%	
250床未満DPC病院	310410135	境港総合病院	47	1	17	29	0	2.1%	36.2%	61.7%	0.0%	
250床未満DPC病院	380110282	松山病院	363	24	67	272	0	6.6%	18.5%	74.9%	0.0%	
250床未満DPC病院	380228159	今治病院	178	7	46	125	0	3.9%	25.8%	70.2%	0.0%	
250床未満DPC病院	380628143	西条病院	126	13	24	89	0	10.3%	19.0%	70.6%	0.0%	
250床未満DPC病院	419810713	唐津病院	100	7	19	74	0	7.0%	19.0%	74.0%	0.0%	
250床未満DPC病院	428113308	長崎病院	424	31	56	337	0	7.3%	13.2%	79.5%	0.0%	
250床未満DPC病院	440411500	日田病院	145	11	30	104	0	7.6%	20.7%	71.7%	0.0%	
250床未満DPC病院	461510084	川内病院	142	5	28	109	0	3.5%	19.7%	76.8%	0.0%	
		250床未満病院 全体	2716	165	506	2044	1	6.1%	18.6%	75.3%	0.0%	
		DPC対象病院 全体	17083	977	3729	12353	24	5.7%	21.8%	72.3%	0.1%	

指標 13：手術難易度分類別の患者割合－精神疾患（MDC17）－

D P C 病院 *分母が 10 症例未満の病院数：全施設

医療機関種別	医療機関コード	医療機関名称	計	件数					%				
				B	C	D	E	B	C	D	E		
	対象が10例未満 全施設	250床以上病院 全体	15	6	2	7	0	40.0%	13.3%	46.7%	0.0%		
	対象が10例未満 全施設	250床未満病院 全体	1	0	0	1	0	0.0%	0.0%	100.0%	0.0%		
		DPG対象病院 全体	16	6	2	8	0	37.5%	12.5%	50.0%	0.0%		



指標 13：手術難易度分類別の患者割合－その他（MDC18）－

医療機関種別	医療機関コード	医療機関名称	件数					%				
			計	B	C	D	E	B	C	D	E	
250床以上DPC病院	060113656	山形済生病院	36	4	10	22	0	11.1%	27.8%	61.1%	0.0%	
250床以上DPC病院	080110205	水戸済生会総合病院	125	3	23	99	0	2.4%	18.4%	79.2%	0.0%	
250床以上DPC病院	096210115	宇都宮病院	44	3	11	29	1	6.8%	25.0%	65.9%	2.3%	
250床以上DPC病院	100110144	前橋病院	15	2	2	11	0	13.3%	13.3%	73.3%	0.0%	
250床以上DPC病院	110201350	川口総合病院	38	6	12	20	0	15.8%	31.6%	52.6%	0.0%	
250床以上DPC病院	111101922	栗橋病院	93	3	7	83	0	3.2%	7.5%	89.2%	0.0%	
250床以上DPC病院	120210971	習志野病院	42	7	9	26	0	16.7%	21.4%	61.9%	0.0%	
250床以上DPC病院	130314757	中央病院	92	12	29	51	0	13.0%	31.5%	55.4%	0.0%	
250床以上DPC病院	140105122	横浜市東部病院	140	23	30	87	0	16.4%	21.4%	62.1%	0.0%	
250床以上DPC病院	143103439	横浜市南部病院	67	5	21	41	0	7.5%	31.3%	61.2%	0.0%	
250床以上DPC病院	150120734	新潟第二病院	45	2	9	33	1	4.4%	20.0%	73.3%	2.2%	
250床以上DPC病院	160115667	富山病院	21	4	5	12	0	19.0%	23.8%	57.1%	0.0%	
250床以上DPC病院	160212605	高岡病院	12	2	7	3	0	16.7%	58.3%	25.0%	0.0%	
250床以上DPC病院	170117068	金沢病院	23	2	8	13	0	8.7%	34.8%	56.5%	0.0%	
250床以上DPC病院	180118909	福井県済生会病院	49	5	15	29	0	10.2%	30.6%	59.2%	0.0%	
250床以上DPC病院	224160042	静岡済生会総合病院	79	18	21	40	0	22.8%	26.6%	50.6%	0.0%	
250床以上DPC病院	240705053	松阪総合病院	41	5	13	23	0	12.2%	31.7%	56.1%	0.0%	
250床以上DPC病院	251200194	滋賀県病院	88	4	17	67	0	4.5%	19.3%	76.1%	0.0%	
250床以上DPC病院	269700129	京都府病院	10	2	6	2	0	20.0%	60.0%	20.0%	0.0%	
250床以上DPC病院	271607149	千里病院	48	0	10	38	0	0.0%	20.8%	79.2%	0.0%	
250床以上DPC病院	272701586	泉尾病院	17	3	6	8	0	17.6%	35.3%	47.1%	0.0%	
250床以上DPC病院	274205628	茨木病院	18	1	11	6	0	5.6%	61.1%	33.3%	0.0%	
250床以上DPC病院	274406135	野山病院	57	8	16	33	0	14.0%	28.1%	57.9%	0.0%	
250床以上DPC病院	274900723	富田林病院	28	2	4	22	0	7.1%	14.3%	78.6%	0.0%	
250床以上DPC病院	279600070	中津病院	85	16	18	51	0	18.8%	21.2%	60.0%	0.0%	
250床以上DPC病院	279600153	吹田病院	34	4	11	19	0	11.8%	32.4%	55.9%	0.0%	
250床以上DPC病院	285001538	兵庫県病院	16	3	5	8	0	18.8%	31.3%	50.0%	0.0%	
250床以上DPC病院	290401062	中和病院	20	3	5	12	0	15.0%	25.0%	60.0%	0.0%	
250床以上DPC病院	338800012	岡山済生会総合病院	63	5	12	46	0	7.9%	19.0%	73.0%	0.0%	
250床以上DPC病院	350116357	下関総合病院	93	4	19	70	0	4.3%	20.4%	75.3%	0.0%	
250床以上DPC病院	350310141	山口総合病院	37	6	7	24	0	16.2%	18.9%	64.9%	0.0%	
250床以上DPC病院	401119189	福岡総合病院	73	13	15	39	6	17.8%	20.5%	53.4%	8.2%	
250床以上DPC病院	401719020	二日市病院	23	1	3	19	0	4.3%	13.0%	82.6%	0.0%	
250床以上DPC病院	406619050	八幡総合病院	75	4	16	55	0	5.3%	21.3%	73.3%	0.0%	
250床以上DPC病院	438211911	熊本病院	139	13	30	92	4	9.4%	21.6%	66.2%	2.9%	
250床以上DPC病院		対象が10例未満の施設	9	0	4	5	0	0.0%	44.4%	55.6%	0.0%	
		250床以上病院 全体	1895	198	447	1238	12	10.4%	23.6%	65.3%	0.6%	
250床未満DPC病院	080810663	龍ヶ崎済生会病院	11	0	2	8	1	0.0%	18.2%	72.7%	9.1%	
250床未満DPC病院	150410739	三条病院	18	0	7	11	0	0.0%	38.9%	61.1%	0.0%	
250床未満DPC病院	290102017	奈良病院	13	1	5	7	0	7.7%	38.5%	53.8%	0.0%	
250床未満DPC病院	291301071	御所病院	14	1	8	5	0	7.1%	57.1%	35.7%	0.0%	
250床未満DPC病院	300112641	和歌山病院	15	2	4	9	0	13.3%	26.7%	60.0%	0.0%	
250床未満DPC病院	310410135	境港総合病院	13	1	1	11	0	7.7%	7.7%	84.6%	0.0%	
250床未満DPC病院	380110282	松山病院	16	2	0	14	0	12.5%	0.0%	87.5%	0.0%	
250床未満DPC病院	380228159	今治病院	44	3	14	27	0	6.8%	31.8%	61.4%	0.0%	
250床未満DPC病院	380628143	西条病院	12	6	6	0	0	50.0%	50.0%	0.0%	0.0%	
250床未満DPC病院	419810713	唐津病院	18	2	3	13	0	11.1%	16.7%	72.2%	0.0%	
250床未満DPC病院	428113308	長崎病院	14	2	5	7	0	14.3%	35.7%	50.0%	0.0%	
250床未満DPC病院	440411500	日田病院	19	3	9	7	0	15.8%	47.4%	36.8%	0.0%	
250床未満DPC病院	461510084	川内病院	19	1	2	16	0	5.3%	10.5%	84.2%	0.0%	
250床未満DPC病院		対象が10例未満の施設	10	3	1	6	0	30.0%	10.0%	60.0%	0.0%	
		250床未満病院 全体	236	27	67	141	1	11.4%	28.4%	59.7%	0.4%	
		DPC対象病院 全体	2131	225	514	1379	13	10.6%	24.1%	64.7%	0.6%	

指標 13：手術難易度分類別の患者割合－その他（MDC18）－

